

## AEON® - HVR CUBE 16



### AEON® - Digitale Langzeitrekorder

TOMORROW-TODAY! Erleben Sie zukunftsweisende Überwachungstechnik schon heute! Bei unseren AEON Festplattenrekordern nutzen wir visionäre Technologien und vereinen professionelle, beweissichere Aufnahmen mit vielen Funktionen zu einem günstigen Preis in nur einem Gerät. Die 4, 8 und 16 Kanal Digital-Rekorder zeichnen sich durch modernste Hardware und benutzerfreundliche Bedienung aus. Unsere High End AEON Cube Hybrid Video Rekorder verfügen sogar über bis zu 16 Kanäle, die sie nach belieben mit analogen oder digitalen IP Kameras parallel bestücken können. Neueste Kompressionsverfahren ermöglichen bei gleicher Qualität bis zu dreimal längere Aufnahmezeiten als bei herkömmlichen Modellen. Profitieren Sie von high tech Eigenschaften wie z.B. der erweiterten Bewegungserkennung, die Fehlalarmierungen quasi unmöglich macht. Zudem haben Sie bei allen Modellen über Ihr Netzwerk oder das Internet weltweit Zugriff auf die Rekorder, d.h. Sie können genial einfach über jeden Webbrowser oder die mitgelieferte Client-Software auf Echtzeitbilder bzw. zurückliegende Aufnahmen zugreifen. Die Rekorder lösen selbstständig Alarm aus und benachrichtigen Sie zum Beispiel per Email. An die Alarmeingänge und -ausgänge können Bewegungsmelder, Lichtschranken, Fensterbruchsensoren, Sirenen, etc. angeschlossen werden. Die AEON-Rekorderserie lässt sich mit multiplen Monitoren verwalten.

### AEON® - HVR CUBE 16

Maximale Leistung, maximale Qualität und maximale Funktionen: der Lupus-Electronics HVR CUBE vereint analoge und Megapixel-IP-Kameras in einem der leistungstärksten und technisch hochwertigsten Aufzeichnungssysteme im Markt. Der 16 Kanal Echtzeit HVR kann entweder mit Analogkameras oder mit IP-Kameras verbunden werden und diese in Echtzeit mit 25 Bildern die Sekunde pro Kamera in voller Auflösung (720x576 Pixel) Live darstellen UND aufzeichnen. Das neue H.264 Kompressionsverfahren spart gegenüber MPEG4 enorm Speicher bei gleicher Aufnahmequalität. Für eine durchgehende Aufzeichnungsdauer von 8-16 Tagen in Echtzeit und 85 Tagen mit H.264 sorgt der gigantische 4 Terabyte Speicher. Der auf Stabilität und Zuverlässigkeit optimierte CUBE ist mit einem intelligenten Kühlsystem ausgestattet, dass einerseits das Gerät vor Überhitzen schützt, andererseits möglichst geräuscharm arbeitet. Die integrierte CMS-Software ermöglicht neuste technische Aufnahme- und Analysefunktionen. Die Remote-Verwaltungssoftware stellt alle Ihre Standorte zentral auf Multi-Monitoren dar.

Hightech Echtzeitdarstellung und Echtzeitaufnahmen mit 16 Kameras !

#### Hauptfunktionen

- 16 Kanal D1 (720x576Pixel) Echtzeitaufnahme und Anzeige
- Unterstützt max. 16 Analog / MegaPixel IP-Kameras
- 2 Mainmonitore (je max. Full HD 1920 x 1080 Pixel möglich)
- IP & Analoge TV Ausgänge
- MPEG4 und H.264 S/W Kompression
- 2 Hauptmonitor-Ausgänge
- 1 x Hybrid VGA Spot-Monitor (max. 1280x1024 Pixel)
- Alle Kameras sind über die VGA Spot-Monitore individuell darstellbar und Abfolgen programmierbar
  - 1280x960 Pixel Auflösung ermöglicht scharfe Darstellung der Kamerabilder selbst im Multi-Splitscreen
- POS Integration und iPOS Funktion
- Unterstützt bis zu 96 Sensor Ein-/ und Ausgänge (Relais) via IO Box

- Remote Software Integration: CMS3000/CMS3000 Gold, Remote Console, WebViewer, PDAViewer, 3GViewer, JavaViewer, HandyViewer, und SmartViewer ( für Symbian / Windows Smart phone)
- Maximale Aufnahmebildrate: (NTSC/PAL): CIF: 960 / 800 fps, VGA: 960 / 800 fps, D1: 960 / 800 fps
- Optional: weitere 21 Monitor Ausgänge (wählbar über Option siehe oben)
  - 5 konfigurierbare Multi-Spot Monitore mit TV Ausgängen
  - 16 Loop-Through Spot Monitor mit TV Ausgängen

### Video Features

- 16 Composite Video Eingänge (BNC Anschlüsse) und 16 IP Kameras
- 16 Audio Eingänge und 1 Audio Ausgang
- Unterstützte Auflösungen: 352x240/352x288, 640x480/640x576, 720x240/720x288 or 720x480/ 720x576 Pixel (NTSC/PAL)
- 1 x VGA Spotmonitorausgang
- Unterstützt statisches als auch dynamisches De-Interlace für weichere Bilddarstellungen.
- Unterstützt bis zu 480/400 fps bei D1 Auflösung (NTSC/PAL)
- Kompakt- und Experten-Modus
- Automatische Bildweitschaltung im Vollbild mit 1, 4, 8, 9, 13, 16-Kamerabildern
- Digitaler Zoom in beliebige Bildbereiche
- Pan/Tilt/Zoom (PTZ) Kameras: PTZ Script ermöglicht das hinzufügen neuer Protokolle
- Auto Gain Control (AGC) balance ermöglicht Bildverbesserung
- Nachtsichtmodus

### Aufnahme

- Video Kompression: MPEG4 und H.264 auswählbar  
MPEG4 benötigt ca. 408GB, H.264 ca. 46GB in 24h jeweils mit 16 Kameras und 25FPS pro Kamera bei 720x576 Pixel, Qualität 80
- Aufnahmezeitrate (NTSC/PAL): 480/400 fps bei D1 Auflösung
- Zwei Arten von De-Interlace: optimiert für statische und dynamische Szenen
- Aufnahmemodi : Alarm Relais/ Bewegungserkennung/ Smart/ Audio Erkennung/ Nonstop/ Zeitplan
- Programmierbare Bildmaske für alle Aufnahmemodi
- Intelligenter Schild schützt die Privatsphäre
- Automatische Löschung der ältesten Aufnahmen bei fast vollem Speicher
- Löschung der Daten nach X Stunden/Tagen

### Suche & Wiedergabe & Datensicherung

- Echtzeitwiedergabe ohne Aufnahme- oder Netzwerkfunktionen deaktivieren zu müssen
- Mächtige Suchfunktionen via Datum, Zeit, Kamera, Bereich, Ereignis, Zeitleiste, und Log-Buch
- Bookmark Funktion für eine schnelle Verlinkung
- Umfassende Wiedergabekontrolle: Wiedergabe, Wückwärts, Schnell Vorwärts/ Rückwärts, Vorwärts/ Rückwärts Bildweise
- Digitaler Zoom in beliebige Bildbereiche
- Export von Bildern als BMP Datei auch zum Ausdruck
- Export als "AVI, MPEG, DVR " Datei

### Fernzugriff / Leitstellensoftware

- Simultaner multipler Fernzugriff auf Live-Bilder und Aufnahmen via Webbrowser
- Remote-Backup
- Leitstellensoftware (CMS) Central Management System für die Verwaltung von bis zu 1000 AEON Cubes
- Remote Monitoring/ Aufnahme/ Wiedergabe/ IO Kontrolle über zahlreiche Monitore möglich
- Remote PTZ Kontrolle
- Fernwartung
- Remote Emap
- PDAViewer zum Live-Überwachen / Wiedergeben / IO Kontrolle
- SmartViewer (für Symbian/Windows Smart phone), JavaViewer, und HandyViewer
- 2-Wege Audio-Kommunikation
- DDNS Funktion

### **Zeitplan Einstellungsmöglichkeiten**

- Aufnahmen, Netzwerk aktivieren, Datensicherung, Reboot und Alarmer deaktivieren
- Einmalig oder regelmäßige Ausführung möglich
- Jede Viertelstunde ist ein Autoevent möglich

### **E-Map**

- Zeigt die Positionen der Kameras, Relais und Sensoren die Sie auf Ihrem Gebäudegrundriss platzieren können
- Bis zu 8 Karten einstellbar
- Im Alarmfall leuchten die auslösenden Geräte auf der Karte rot auf.

### **Alarm Benachrichtigungen**

- Unterstützt 4 Sensor Ein-/ und Ausgänge (Relais)
- Alarmknopf im Hauptfenster zur manuellen Alarmauslösung im Notfall
- Multiple alarmauslösende Modi: Videoverlust, Bewegungserkennung, Sensoreingang, Verschwundene- & Stehengelassene- Objekterkennung, Eindringling Erkennung, POS Schlüsselwort, HDD Fehler, Alarm Nachricht
- Joint-Kondition verhindert falschen Alarm
- Echtzeit-Benachrichtigung: Email / Telefonanruf / SMS / MMS / PTZ Voreinstellungspunkt / TV-Ausgang / Vollbild / Alarm SOP / EMAP / CMS, Popup / Relais Ausgang / Snapshot / FTP Übermittlung / Programm eines Drittanbieters starten
- Zurücksetzen des Alarmstatus lokal und remote
- Zurücksetzen des Alarms via Sensor

### **POS (Kassen) Integration**

- Kompatibel mit fast allen POS Systemen
- Wort Filter
- Erweiterte iPOS Funktion für Live POS Datenanzeige oder POS Datensuche und Wiedergabe
- Benachrichtigungen bei POS-Schlüsselwörtern
- Ändern der Anzeigeposition des POS Textes im Kcamerabild
- POS Daten via Internet

### **Anderes:**

- Bitte Aufpassen: wenn aktiviert muss das Wachpersonal regelmäßig einen Dialog bestätigen um die Wachsamkeit zu erhöhen
- Virtuelles Keyboard
- Unterstützt UPS
- Hardware Watchdog
- Administrator/Benutzer-Level und Rechte sind individuell einstellbar
- Benutzeraccounts zeitlich begrenzt oder nur zu bestimmten Zeiten aktiviert
- Echtes Video Wasserzeichen um Verfälschungen aufzudecken
- Konfiguration Ex- und Import

### **Anschlüsse:**

- 16-Video- und Audioeingänge
- 2 Mainmonitore (max. Full HD 1920 x 1080 Pixel)
- 1 x VGA Spotmonitor
- Front: 2 x USB2.0, 1 x FireWire, Mikrofon, Lautsprecher/Kopfhörer
- Rückseite: 10 x USB2.0, 4 x LAN (max.3Gbit), 1 x PS/2, 1 x S/PDIF Out (Koaxial/Optisch), Klinke Audio Ausgang, Klinke Mikrofon, SATA Anschluss für externe Festplatte

### **Technische Daten :**

- Festplattenkapazität: 2 Terrabyte (2.000 Gigabyte)
- Aufnahme-Bildrate je Kanal: 25FPS
- Aufnahme-Bildrate gesamt: 800FPS
- Betriebsmodus: Pentaplex (Aufnahme, Wiedergabe, Netzwerkzugriff, Handyzugriff und Backup)

- Backup via DVD-RW, USB, HDD, Internet
- Maße: 426x167x530mm (BxHxT)
- Material: Aluminium
- Gewicht: ca. 18kg
- 19" Einschubsystem: 3HE
- Spannungsversorgung: 100-240V AC, 50-60Hz
- Stromverbrauch: max. 400W, Normal 200 Watt
- Umgebungstemperatur: 5 - 40°C
- Betriebssystem: Windows Embedded

#### Lieferumfang:

- 1 x AEON CUBE
- 2 x Kabelpeitsche mit BNC-Anschlüssen
- 1 x VMS Managementsoftware
- 1 x Tastatur
- 1 x Maus
- 1 x Kaltgeräte Stromkabel
- 1 x USB2.0 Com Adapter
- 1 x RS216 auf 485 Adapter für PTZ Steuerung

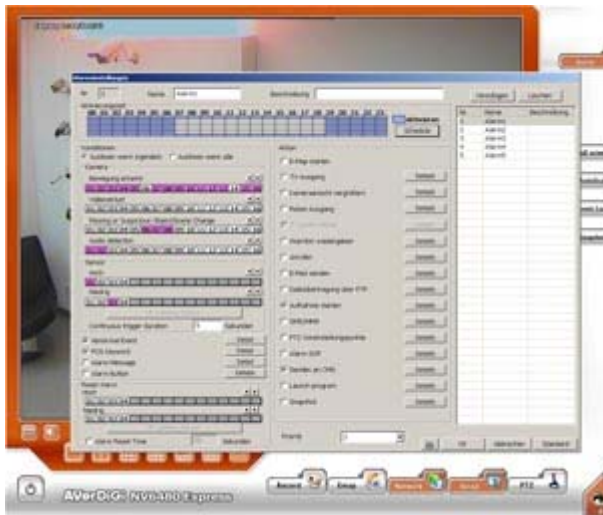
#### Software von Morgen schon Heute

Für eine technisch hoch entwickelte Hardware benötigt man auch eine besonders professionelle Software. Deshalb liefern wir unserer PC-Karten mit einem Programm, das keine Wünsche offen lässt. Der Hersteller hat die Software optimal auf die Hardware abgestimmt, wodurch maximale Leistung mit enormer Programstabilität verbunden wurde. Eine SMS, MMS oder ein Telefonanruf informiert Sie zuverlässig über ungebetene Gäste. Ein falscher Alarm wird durch die äußerst präzise einstellbare Bewegungserkennung praktisch völlig ausgeschlossen. Neue Rechenalgorithmen erkennen stehen gelassene Koffer oder verschwundene Gegenstände. Dazu liefern wir ein Remote Management System, mit dem Sie von einem zentralen Standort mit je vier Monitoren pro PC auf alle Ihre Filialen parallel zugreifen können. Die Hybrid-Software ermöglicht das Einbinden von max. 5 Megapixel IP-Kameras und die optionale POS-Box zeichnet die Daten Ihrer Kassensysteme auf. Mit Breitbildauflösungen von max. 1900x1200 Pixel behalten Sie auf modernen Großbildschirmen den Überblick über max. 16 Kameras pro Monitor. High-Tech-Schutz im 21. Jahrhundert!



So lokalisieren Sie selbst mit unzähligen Kameras jeden ungebetenen Gast: Pflegen Sie den Gebäudegrundriss und die Positionen Ihrer Kameras in die Software ein. Im Alarmfall öffnet sich bei Bedarf die Karte und die alarmauslösende Kamera blinkt rot. Kamerabilder vor Ort oder über das Internet live betrachten. Über das einfach und intuitiv zu bedienende Interface finden Sie schnell wichtige Aufnahmen oder verändern mit wenigen Klicks Aufnahme- und Alarmeinstellungen.

Die Suchfunktion ermöglicht schnelles und einfaches Auffinden abgespeicherter Videodateien. Geben Sie einfach im Kalender das gesuchte Datum ein und wählen Sie dann in der Kamerazeitleiste die gewünschte Uhrzeit. Farbige Markierungen informieren Sie bereits vorab, ob und welche Art Aufnahmen überhaupt vorhanden sind. Ist die entsprechende Zeit markiert (rot) und übernommen, wird im unteren Bereich diese als Zeitleiste mit Auswahlbalken angezeigt. Über diesen können Sie sich in der Stunde vor- und zurückbewegen.



Umfangreiche Alarmfunktionen halten Sie stets informiert: 24 Stunden und 7 Tage die Woche. Richten Sie mit wenigen Klicks ein, ob und wann bei Bewegungserkennung, Videoverlust, Szenenveränderungen, Tönen-/ Geräuschen, Sensorübermittlungen eine entsprechende Aktion (s.o.) ausgeführt werden soll.



Intelligente Ereignis- und Bewegungsaufnahmen alarmieren zuverlässig. Unterteilen Sie das Bild in unterschiedliche Zonen und bestimmen Sie wann und ob diese bei Bewegungserkennung alarm- bzw. aufnahmeauslösend sein sollen. Durch die Objektzählungs-Funktion erfahren Sie wieviele Kunden Ihr Geschäft über einen bestimmten Zeitraum betreten und verlassen haben.



### CMS3000 – Zentrales Management System

So behalten Sie immer den Überblick! Über das Remote-Management System der LE 5000/LE6480E können Sie auf alle Standorte weltweit zugreifen und alle Kameras und deren Alarmer zentral verwalten. Binden Sie einfach via IP-Adresse die Filialen in die Management Software ein. Maximal 4 Monitore können individuell eingestellt werden und entweder nur die besonders wichtigen Kameras anzeigen, ausschließlich Alarmvideos visualisieren oder die Grundrisse der jeweiligen Objekte anzeigen.

#### Funktionen:

- Das kostenlose Basisprogramm ermöglicht die Einbindung von max. 16 Standorten (DVR's)
- Die kostenpflichtige Premiumversion unterstützt bis max. 1000 DVR's
- Es werden alle LE-Karten unterstützt
- Ermöglicht den Anschluss von Einem / Zwei / Drei oder Vier-Monitoren
- Unterstützt eine Monitorauflösung von max. 1920x1200
- Simultane Darstellung von max. 64 Kanälen pro Monitor in unterschiedlichen Modi (2x2, 3x3, 4x4, 5x5, 6x6, 7x7, 8x8)
- Echtzeit Alarmmeldungen via E-Mail, MMS, Pop-Up-Video, Alarmsound, Telefonanruf oder Programstart
- MiniCenter: Live Fernwiedergabe von Audio und Video, PTZ Kontrolle, 2-Wege- Audio, I/O-Kontrolle, Fernbedienung via VNC
- Bis zu 64 Emap's in Hierarchieanordnung.
- Automatische Zeitaufnahmen mit Ringspeicher
- Manuelle oder zeitgesteuerte Datensicherungen
- Automatische Verbindungswiederherstellung nach Internettrennung

- Zeigt POS-Kassendaten und ermöglicht POS-Datensuche
- Lokale- und Fernwiedergabe mit multiplen Suchmodi.
- Zwei Zugriffsebenen (Administrator und Operator)
- Live-Update



**Schnell und unkompliziert:** Stecken Sie einfach diese PC-Karten in einen freien PCI-Steckplatz Ihres Computers und schon haben Sie eines der technisch hochwertigsten Videoüberwachungssysteme, die zur Zeit erhältlich sind. Je nach Kartentyp stehen Ihnen unterschiedlich viele Kameraeingänge zur Verfügung. Über die mitgelieferte Software können Sie einfach und schnell alle Kamerabilder verwalten und einstellen. Über den Webbrowser oder das dazugehörige Client-Programm können Sie von jedem Punkt der Welt über das Internet zugreifen. Die High-End-Serie unterstützt neueste Funktionen wie eine 4-Fach-Monitor-Ansicht, Erkennung verlorener oder stehengelassener Gegenstände und den dynamischen Zugriff auf alle Ihre Standorte über eine einzige zentrale Stelle via Remote-Management-Software.

#### Demobilder des Handy / PDA Zugriffs und Kamerasteuerung



**LUPUS-Electronics® GmbH**  
 Lise-Meitner-Str.20, D-76829 Landau  
 Tel. +49 (0) 6341 93 55 3 0 Fax. +49 (0) 6341 93 55 3 20  
 E-Mail: [info@Lupus-Electronics.de](mailto:info@Lupus-Electronics.de)  
[www.Lupus-Electronics.de](http://www.Lupus-Electronics.de)