

FESTPLATTENREKORDER



TOMORROW-TODAY! Erleben Sie zukunftsweisende Überwachungstechnik schon heute!

Bei unseren Festplattenrekordern nutzen wir visionäre Technologien und vereinen professionelle, beweis-sichere Aufnahmen mit vielen Funktionen zu einem günstigen Preis in nur einem Gerät.

Die 4, 8 und 16 Kanal Digital-Rekorder zeichnen sich durch modernste Hardware und benutzerfreundliche Bedienung aus. Unsere High End Cube Hybrid Video Rekorder verfügen sogar über bis zu 32 Kanäle, die Sie nach belieben mit analogen oder digitalen IP Kameras parallel bestücken können. Neueste Kompressionsverfahren ermöglichen bei gleicher Qualität bis zu 8-mal längere Aufnahmezeiten als bei herkömmlichen Modellen. Profitieren Sie von High Tech-Eigenschaften wie z.B. der erweiterten Bewegungserkennung, die Fehlalarmierungen quasi unmöglich macht. Zudem haben Sie bei allen Modellen über Ihr Netzwerk oder das Internet weltweit Zugriff auf die Rekorder, d.h. Sie können genial einfach über jeden Webbrowser oder die mitgelieferte Client-Software auf Echtzeitbilder bzw. zurückliegende Aufnahmen zugreifen.

LE 800



Modernste digitale Aufzeichnung zum kleinen Preis! Der neue LE 800 bietet ein Vielfaches mehr an Komfort und Leistung als sein Vorgänger trotz wesentlich kleinerem Gehäuse. Da der Rekorder keinen Lüfter benötigt, arbeitet das Gerät nahezu lautlos und kann problemlos auch im Wohnbereich aufgestellt werden. Das neue H.264-Komprimierungsverfahren ermöglicht gegenüber der alten MJPEG-Methode eine 8-fach längere Aufnahmezeit bei gleichem Speicher. Zudem verfügt der LE800 über eine revolutionär einfache Benutzeroberfläche, die auch per Maus gesteuert werden kann.

Im Vergleich zu anderen Digitalrekordern dieser Preiskategorie bietet dieses Modell ein Vielfaches an Funktionen: Maussteuerung, VGA-Ausgang, IR-Fernbedienung, PTZ-Steuerung, Alarm Ein- und Ausgänge, Gitternetz für die Bewegungserkennung (16X12), Handy-Live-Zugriffe, Emailversand mit Bildern, USB-Backup, und vieles mehr.

- Videoeingänge: 4 x BNC
- Videoausgänge: 1 x BNC Hauptmonitorausgang, 1 x BNC Spot-Monitorausgang, 1 x VGA Hauptmonitorausgang (1024x768)
- Audioeingang 1 x RCA, Audioausgang 1 x RCA
- Backup: via USB oder Netzwerk
- Alarmanalysen: 4 x Sensoreingänge, 1 Relaisausgang
- PTZ-Kamerasteuerung: RS-485 Pan/Tilt/Zoomkameras
- USB Anschluss: 1 x An der Front
- Mauskontrolle: USB Maus
- Fernbedienung: Ja
- Festplattentyp: SATA (oder SATA II) mit max. 1000GB (nicht im Lieferumfang)
- Bilddarstellung, 1 (Vollbild), 4 Quad
- Grafisches Benutzermenü: Ja
- Unterstützte Sprachen: Deutsch, Englisch, Französisch, Portugiesisch, Griechisch, Polnisch, Spanisch, Italienisch, Russisch, Chinesisch, Japanisch
- Digitaler Zoom: 2X
- Video Kompression: H.264
- Auflösungen: 720x576, 720x288, 360x288 (PAL)
- Frame Rate 25, 50, 100 (PAL)
- Qualitätseinstellungen: Höchste, Hoch, Normal, Niedrig, Niedrigste
- Aufnahmemodi: Manuell, Zeitplan(Bewegungserkennung / Sensor)
- Vor-Alarmaufzeichnung: 16MB (10 Sek.)
- Nach-Alarmaufzeichnung: 1-999 Sek.
- Bewegungserkennung: Gitternetz 16x12 (Sensitivität 1-15)



- Suchmodi: Zeitsuche, Ereignissuche
- Wiedergabe: Schnell vorwärts / rückwärts 2X/4X/8X/16X/32X/64X
- Langsam vorwärts / rückwärts 1/2X, 1/4X, 1/8X, 1/16X
- Abspielen / Pause
- Backup Modus: USB Speichergerät, Netzwerk
- Netzwerk Kompression: H.264
- Remotezugriff: Internet Explorer mit max. 5 User, via Handy (Symbian / PDA)
- Benachrichtigung: via Email inkl. Bilder
- Protokolle: TCP/IP, SMTP, DHCP, DDNS, PPPoE
- Daylight Saving: Ja
- Tastensperre: Ja
- Maße: 188mm (W) x 54mm (H) x 209mm (D)
- Spannung: DC12V

Hauptfunktionen:

Grafische Benutzeroberfläche - Zugriffsschutz - PTZ-Kontrolle - Remotebenutzer-verwaltung - 2X/4X/8X/16X/32X/64X - Multiplex (parallel Wiedergabe, Aufnahme, USB / LAN Backup - Digitalzoom - Bild einfrieren - autom. Bildwechsel - Kalenderfunktion - Multi Sprachen - Handy Zugriff - Maussteuerung - PIP Modus - dyn. DNS - PPPoE - PreAlarm - Post Alarm - Emailalarm - Überwachungskameratitel - Datum/Uhrzeit Einblendung - Fernbedienung - LAN Zugriff auf selbes OSD wie am DVR - 3G/GPRS Handyzugriff - CMS (optional) - Videoverlusterkennung - Ringspeicher - Löschen nach x Tagen - Multi User - parallel Aufzeichnung via LAN - Tastensperre - Systemwiederherstellung nach Stromausfall - Konfiguration im- und export - Wasserzeichen

Aufnahmefunktionen:

Auflösung 720x576 (25FPS), 720x288(50FPS), 360x288(100FPS) - 5 Kompressionsstufen - erweiterte Bewegungserkennung mit 16x12 Gitternetz - Aufnahmemodi (manuell, zeitgesteuert, Bewegung, Sensor) - Löschen nach X-Tagen - Ringspeicher

Anschlüsse:

2 Mainmonitore (1 x BNC und 1 x VGA) - 1 Spotmonitor - 1 Audioeingang und 1 Audioausgang - 4 Alarmeingänge und 1 Alarmausgang, 1 RS485-Anschluss

Lieferumfang: LE-800 Rekorder, Fernbedienung, Netzteil, Handbuch, Software

LE 804 / 808 / 816 H.264



Unser LE80X H.264 Rekorderserie ist die neueste Entwicklung und erst seit Juli 2008 auf dem Markt. Bei diesen Geräten haben wir besonderen Wert auf die optimale, intuitive Bedienbarkeit gelegt, trotz der äußerst vielfältigen Funktionen. So können Sie die Geräte entweder per Maus, Frontbedienung, PC oder über das Internet bedienen. Die neue H.264 Aufnahme und die Internetübermittlung wird annähernd flüssig mit 720x576 Pixel dargestellt. In 720x288 Pixeln nimmt das 4-Kanal-Modell sogar alle Kamerabilder mit 25 FPS in Echtzeit auf!

- Erhaltliche Ausführungen: 4/8/16 Videoeingänge und 1 Audioeingang
- Kompressionsverfahren: H.264
- Aufnahmeerlöschung und -geschwindigkeit:
- 720x576 Pixel bei 50 Bildern / Sekunde
- 720x288 Pixel bei 100 Bildern / Sekunde
- 360x288 Pixel bei 100 Bildern / Sekunde (200FPS bei 8 und 16 Kanal-Rekorder)
- LAN Übermittlung: 720x576 Pixel bei max. 50 Bildern / Sekunde
- 720x288 Pixel bei 100 Bildern / Sekunde
- 360x288 Pixel bei 100 Bildern / Sekunde (200FPS bei 8 und 16 Kanal-Rekorder)
- Grafisches OSD-Interface
- Maussteuerung
- SATA-Festplatteninterface
- Quick Setup Menu ermöglicht das Einstellen über ein einzelnes Fenster
- Konfigurationen speicherbar und importierbar
- Multiple Sprachen wählbar: Deutsch / Englisch / Polnisch / Spanisch / Russisch / Chinesisch / Französisch / Türkisch / Italienisch / Portugiesisch
- 1 Main BNC-, 1 Main VGA- und 1 Spot-Monitorausgang
- Bis zu 16 Rekorder mit der beiliegenden Fernbedienung steuerbar
- 3 einstellbare Qualitätsstufen
- Handy- und E-Mail-Alarmierung
- Backupmöglichkeit über DVD/RW, USB-Stick oder das Netzwerk und Internet mittels PC
- Festplattenkapazität: bis zu 2 x 1000GB, 2 interne Festplattenslots (Festplatte nicht im Lieferumfang)
- Passwortschutz
- Multi-User-Rechte-Verwaltung mit erweiterter Remote-Software für die parallele Verwaltung von beliebig vielen Rekordern



- 10 Aufnahmeprogramme detailliert einstellbar nach: Aufnahmeart, -geschwindigkeit, -auflösung, Datum und Uhrzeit
- Suchmöglichkeit: Manuell, Aufnahmeart, Datum/Uhrzeit, Ereignis
- Spannung: DC 12V
- Gewicht: 4.2kg
- Maße: 43x34x7,5cm (L)x(B)x(H)

Hauptfunktionen:

Grafische Benutzeroberfläche - Zugriffsschutz - Maussteuerung - PIP-Modus - Digitalzoom - Bild einfrieren - programmierbare Bildwechsel - programmierbarer Spot-Monitor - programmierbare Benutzerrechte - Vor- und Nachalarm - 10 Aufnahmeprogramme mit dynamischen Aufnahmeoptionen - PTZ-Kontrolle - Bilddarstellung in 1/4/9/12/16-geteiltem Bild möglich - Remotebenutzerverwaltung - 4x, 16x, 32x - Pentaplex (parallel Wiedergabe, Aufnahme, Backup oder LAN-/Handy Zugriff möglich) - Digitalzoom - Kalenderfunktion - Multi Sprachen - dyn. DNS - PPPoE - PreAlarm - Überwachungskameratitel - Datum/Uhrzeit Einblendung - Videoverlusterkennung - Ringspeicher - Anzeige des Speicherplatzbedarfs je nach Aufnahmeeinstellungen - parallel Aufzeichnung via LAN - Tastensperre - Systemwiederherstellung nach Stromausfall - Wasserzeichen - uvm.

Aufnahmefunktionen:

Auflösung 720x576, 720x288 oder 360x288 - 3 Kompressionsstufen - erweiterte Bewegungserkennung - Aufnahmemodi (manuell, zeitgesteuert, Bewegung, Alarm) Anschlüsse: 2 Mainmonitore (1 x BNC und 1 x VGA) - 1 Callmonitor - 4 Loopmonitore - 1 Audioeingänge und 1 Audioausgang - 4 Alarmpingänge und 1 Alarmausgang, USB, DVD/RW

Anschlüsse:

2 Mainmonitore (1 x BNC und 1 x VGA) - 1 programmierbarer Spotmonitor - 1 Audioeingang und 1 Audioausgang

Lieferumfang: Rekorder, Netzteil, Fernbedienung, Handbuch, Software, Batterien, Stromkabel, 2 x SATA-Datenkabel

MDVR

MOBILER DIGITALREKORDER



Kleine Ausmaße, große Qualität: Unser MiniDVR ermöglicht das portable Aufzeichnen in hoher Qualität trotz winzigen Ausmaßen. Mit seinen 6x9x3cm ist er der kleinste MPEG4-Rekorder seiner Art.

- Video-Codec: MPEG4-SP ASF Datei Format
- Videoaufnahme: 704x576@10 FPS, 352x280@25 FPS (PAL)
- Aufnahmemodi: Hoch / Mittel / Niedrig
- Zeitanzeige
- Videoeingang: 1 Kanal, Klinke
- Videoausgang: 1 Kanal, Klinke
- Audio-Sample-Rate: 44.1 KHz
- Audio-Codec: G726 / 32kbps
- Audioeingang: 1 Kanal, Klinke
- Audioausgang: 1 Kanal, Klinke
- Aufnahmemedium: Secure Digital (SD) Karte (nicht im Lieferumfang)
- Aufnahmemodi: Manuell, Durchgehend, Bewegungserkennung, Timer
- Bewegungserkennung: Multiple Bildbereiche und einstellbare Sensitivität
- Wiedergabefunktionen: Abspielen, schnell vorwärts, schnell rückwärts, Pause, Schritt vor, Schritt zurück
- Abspielgeschwindigkeiten: 1x, 2x, 4x, 8x, 16x, 32x
- Stromversorgung: DC 5V Netzteil (im Lieferumfang) oder 2 AA Batterien
- Stromaufnahme: 2.5W max.
- Gewicht: 150g (ohne Batterien)
- Größe: 56x90x27mm (HxLxB)
- Betriebsumgebung: 5°C ~ 40°C



Hauptfunktionen:

Zeitgesteuerte Aufnahme - bewegungsgesteuerte Aufnahme - einstellbare Sensitivität - manuelle Aufnahme - schnell vorwärts- und rückwärtsspulen - Bild vor und zurück - Batteriebetrieb - Abspielen in 1x, 2x, 4x, 8x, 16x, 32x

Aufnahmefunktionen:

Auflösung 704x576 oder 352x280 - Aufnahmemodi manuell, durchgehend, Bewegungserkennung, Timer

Anschlüsse:

1 Videoeingang - 1 Audioeingang - 1 Videoausgang - 1 Audioausgang - 1 SD-Kartenslot

Lieferumfang: Rekorder (ohne SD-Karte), Netzteil, Handbuch, AV-Kabel



GEPRÜFTE FESTPLATTEN INKLUSIVE EINBAU:

Für unsere Digitalrekorder bieten wir unterschiedliche Festplattengrößen an. Diese bauen wir bei Bestellung kostenlos für Sie ein.

320/500/750/1.000GB mit 7200UPM



HVR CUBE 16/32



Maximale Leistung, maximale Qualität und maximale Funktionen: der Lupus-Electronics HVR CUBE vereint analoge und Megapixel-IP-Kameras in einem der leistungstärksten und technisch hochwertigsten Aufzeichnungssysteme im Markt. Der 16/32 Kanal Echtzeit HVR unterstützt paralleles Management von Analog- und IP-Kameras und kann diese in Echtzeit mit 25 Bildern pro Sekunde je Kamera in voller Auflösung (720x576 Pixel) Live darstellen UND aufzeichnen. Das neue H.264-Kompressionsverfahren spart gegenüber MPEG4 enorm Speicher bei gleicher Aufnahmequalität. Für eine durchgehende Aufzeichnungsdauer von 8-16 Tagen in Echtzeit und 85 Tagen mit H.264 sorgt der gigantische 2 bzw. 4 Terabyte Speicher. Der auf Stabilität und Zuverlässigkeit optimierte CUBE ist mit einem intelligenten Kühlsystem ausgestattet, das einerseits das Gerät vor Überhitzen schützt, andererseits möglichst geräuscharm arbeitet. Die integrierte CMS-Software ermöglicht neueste technische Aufnahme- und Analysefunktionen. Die Remote-Verwaltungssoftware stellt alle Ihre Standorte zentral auf Multi-Monitoren dar.

Hightech Echtzeitdarstellung und Echtzeitaufnahmen mit 16 bzw. 32 Kameras!

Hauptfunktionen

- 16/32 Kanal D1 (720x576Pixel) Echtzeitaufnahme und Anzeige
- Unterstützt max. 32 Analog / MegaPixel IP-Kameras
- 2 Mainmonitore (je max. Full HD 1920 x 1080 Pixel möglich)
- IP & Analoge TV-Ausgänge
- MPEG4 und H.264 S/W Kompression
- 2 Hauptmonitor-Ausgänge
- 1/2 x Hybrider VGA Spot-Monitor (max. 1280x1024 Pixel)
- Alle Kameras sind über die VGA Spot-Monitore individuell darstellbar und Abfolgen programmierbar
- 1280x960 Pixel Auflösung ermöglicht scharfe Darstellung der Kamerabilder selbst im Multi-Splitscreen
- POS-Integration und iPOS-Funktion
- Unterstützt bis zu 96 Sensor Ein- und Ausgänge (Relais) via IO-Box
- Remote Software Integration: CMS3000/CMS3000 Gold, Remote Console, WebViewer, PDAViewer, 3GViewer, JavaViewer, HandyViewer, und SmartViewer (für Symbian / Windows Smartphone)
- Maximale Aufnahmebildrate: (PAL): CIF: 400 / 800 fps, VGA: 400 / 800 fps, D1: 400 / 800 fps
- Optional: weitere 21-Monitor Ausgänge (wählbar über Option siehe oben)
 - 5 konfigurierbare Multi-Spot Monitore mit TV Ausgängen
 - 6 Loop-Through Spot Monitor mit TV-Ausgängen

Video Features

- 16/32 Composite-Video Eingänge (BNC-Anschlüsse) und 32 IP-Kameras
- 16/32 Audio-Eingänge und 1 Audio-Ausgang
- Unterstützte Auflösungen: 352x240/352x288, 640x480/640x576, 720x240/720x288 or 720x480/ 720x576 Pixel (NTSC/PAL)
- 1/2 x VGA Spotmonitorausgang
- Unterstützt statisches als auch dynamisches De-Interlace für weichere Bilddarstellungen.
- Unterstützt bis zu 400/800 fps bei D1 Auflösung (PAL)
- Kompakt- und Experten-Modus
- Automatische Bildweitschaltung im Vollbild mit 1, 4, 8, 9, 13, 16 Kamerabildern (32 mit HVR Cube 32)
- Digitaler Zoom in beliebige Bildbereiche
- Pan/Tilt/Zoom (PTZ) Kameras: PTZ-Script ermöglicht das hinzufügen neuer Protokolle
- Auto Gain Control (AGC) Balance ermöglicht Bildverbesserung
- Nachtsichtmodus

Aufnahme

- Video Kompression: MPEG4 und H.264 wählbar
- MPEG4 benötigt ca. 408GB, H.264 ca. 46GB in 24h jeweils mit 32 Kameras und 25FPS pro Kamera bei 720x576 Pixel, Qualität 80 (HVR Cube 32)

- Aufnahmezeit (PAL): 400/800 fps bei D1 Auflösung
- Zwei Arten von De-Interlace: optimiert für statische und dynamische Szenen
- Aufnahmemodi : Alarm Relais/ Bewegungserkennung/ Smart/ Audio Erkennung/ Nonstop/ Zeitplan
- Programmierbare Bildmaske für alle Aufnahmemodi
- Intelligenter Schild schützt die Privatsphäre
- Automatische Löschung der ältesten Aufnahmen bei fast vollem Speicher
- Löschung der Daten nach X Stunden/Tagen

Suche & Wiedergabe & Datensicherung

- Echtzeitwiedergabe ohne Aufnahme- oder Netzwerkfunktionen deaktivieren zu müssen
- Mächtige Suchfunktionen via Datum, Zeit, Kamera, Bereich, Ereignis, Zeitleiste, und Log-Buch
- Bookmark Funktion für eine schnelle Verlinkung
- Umfassende Wiedergabekontrolle: Wiedergabe, Wückwärts, Schnell Vorwärts/ Rückwärts, Vorwärts/ Rückwärts Bildweise
- Digitaler Zoom in beliebige Bildbereiche
- Export von Bildern als BMP-Datei auch zum Ausdruck
- Export als "AVI, MPEG, DVR " Datei

Fernzugriff / Leitstellensoftware

- Simultaner multipler Fernzugriff auf Live-Bilder und Aufnahmen via Webbrowser
- Remote-Backup
- Leitstellensoftware (CMS) Central Management System für die Verwaltung von bis zu 1000 HVR Cubes
- Remote Monitoring/ Aufnahme/ Wiedergabe/ IO Kontrolle über zahlreiche Monitore möglich
- Remote PTZ-Kontrolle
- Fernwartung
- Remote Emap
- PDAViewer zum Live-Überwachen / Wiedergeben / IO Kontrolle
- SmartViewer (für Symbian/Windows Smartphone), JavaViewer, und HandyViewer
- 2-Wege Audio-Kommunikation
- DDNS Funktion

Zeitplan Einstellungsmöglichkeiten

- Aufnahmen, Netzwerk aktivieren, Datensicherung, Reboot und Alarmer deaktivieren
- Einmalig oder regelmäßige Ausführung möglich
- Jede Viertelstunde ist ein Autoevent möglich

E-Map

- Zeigt die Positionen der Kameras, Relais und Sensoren die Sie auf Ihrem Gebäudegrundriss platzieren können
- Bis zu 8 Karten einstellbar
- Im Alarmfall leuchten die auslösenden Geräte auf der Karte rot auf.

Alarm Benachrichtigungen

- Unterstützt 16/32 Sensor Ein- und Ausgänge (Relais)
- Alarmknopf im Hauptfenster zur manuellen Alarmauslösung im Notfall
- Multiple alarmauslösende Modi: Videoverlust, Bewegungserkennung, Sensoreingang, Verschwundene- & Stehengebläse- Objekterkennung, Eindringlings-Erkennung, POS Schlüsselwort, HDD Fehler, Alarm Nachricht
- Joint-Kondition verhindert falschen Alarm
- Echtzeit-Benachrichtigung: Email / Telefonanruf / SMS / MMS / PTZ Voreinstellungspunkt / TV-Ausgang / Vollbild / Alarm SOP / EMAP / CMS, Popup / Relais Ausgang / Snapshot / FTP Übermittlung / Programm eines Drittanbieters starten
- Zurücksetzen des Alarmstatus lokal und remote
- Zurücksetzen des Alarms via Sensor

POS (Kassen) Integration

- Kompatibel mit fast allen POS-Systemen
- Wort Filter
- Erweiterte iPOS-Funktion für Live POS-Datenanzeige oder POS-Datensuche und Wiedergabe
- Benachrichtungen bei POS-Schlüsselwörtern
- Ändern der Anzeigeposition des POS-Textes im Kamerabild
- POS-Daten via Internet

Anderes:

- Bitte Aufpassen: wenn aktiviert muss das Wachpersonal regelmäßig einen Dialog bestätigen um die Wachsamkeit zu erhöhen
- Virtuelles Keyboard
- Unterstützt UPS
- Hardware Watchdog
- Administrator/Benutzer-Level und Rechte sind individuell einstellbar
- Benutzeraccounts zeitlich begrenzt oder nur zu bestimmten Zeiten aktiviert
- Echtes Video-Wasserzeichen, um Verfälschungen aufzudecken
- Konfiguration Ex- und Import

Anschlüsse:

- 16/32-Video- und Audioeingänge
- 2 Mainmonitore (max. Full HD 1920 x 1080 Pixel)
- 1/2 x VGA Spotmonitor
- Front: 2 x USB2.0, 1 x FireWire, Microfon, Lautsprecher/Kopfhörer
- Rückseite: 10 x USB2.0, 4 x LAN (max. 3Gbit), 1 x PS/2, 1 x S/PDIF Out (Koaxial/Optisch), Klinke Audio Ausgang, Klinke Mikrofon

Technische Daten :

- Festplattenkapazität: 2/4 Terrabyte (4.000 Gigabyte)
- Aufnahme-Bildrate je Kanal: 25FPS
- Aufnahme-Bildrate gesamt: 400/800FPS
- Betriebsmodus: Pentaplex (Aufnahme, Wiedergabe, Netzwerkzugriff, Handyzugriff und Backup)
- Backup via DVD-RW, USB, HDD, Internet
- Maße: 426x167x530mm (BxHxT)
- Material: Aluminium
- Gewicht: ca. 18kg
- 19" Einschubsystem: 3HE
- Spannungsversorgung: 100-240V AC, 50-60Hz
- Stromverbrauch: max. 400W, Normal 200 Watt
- Umgebungstemperatur: 5 - 40°C
- Betriebssystem: Windows Embedded

Lieferumfang:

- 1 x HVR CUBE 16/32
- 2/4 x Kabelpeitsche mit BNC-Anschlüssen
- 1 x VMS Managementsoftware
- 1 x Tastatur
- 1 x Maus
- 1 x Kaltgeräte Stromkabel
- 1 x USB2.0 Com Adapter
- 1 x RS232 auf 485 Adapter für PTZ Steuerung



CMS3000 – ZENTRALE MANAGEMENT SOFTWARE

So behalten Sie immer den Überblick! Über das Remote-Management-System der Cubes können Sie auf alle Standorte weltweit zugreifen und alle Signale zentral verwalten. Binden Sie einfach via IP-Adresse die Filialen in die Management Software ein. Maximal 4 Monitore können individuell eingestellt werden und entweder nur die besonders wichtigen Kameras anzeigen, ausschließlich Alarmvideos visualisieren oder die Grundrisse der jeweiligen Objekte anzeigen.

Funktionen:

- Das kostenlose Basisprogramm ermöglicht die Einbindung von max. 16 Standorten (DVR's). Die kostenpflichtige Premiumversion unterstützt bis max. 1000 DVR's
- Es werden alle HVR-Cubes und LE-Karten unterstützt
- Ermöglicht den Anschluss von Einem / Zwei / Drei oder Vier-Monitoren
- Unterstützt eine Monitorauflösung von max. 1920x1200
- Simultane Darstellung von max. 64 Kanälen pro Monitor in unterschiedlichen Modi (2x2, 3x3, 4x4, 5x5, 6x6, 7x7, 8x8) Echtzeit Alarmmeldungen via E-Mail, MMS, Pop-Up-Video, Alarmsound, Telefonanruf oder Programstart
- MiniCenter: Live Fernwiedergabe von Audio und Video, PTZ Kontrolle, 2-Wege-Audio, I/O-Kontrolle, Fernbedienung via VNC
- Bis zu 64 Emap's in Hierarchieanordnung.
- Automatische Zeitaufnahmen mit Ringspeicher
- Manuelle oder zeitgesteuerte Datensicherungen
- Automatische Verbindungswiederherstellung nach Internettrennung
- Zeigt POS-Kassendaten und ermöglicht POS-Datensuche
- Lokale und Fernwiedergabe mit multiplen Suchmodi.
- Zwei Zugriffsebenen (Administrator und Operator)
- Live-Update

OPTIONALE ERWEITERUNG: 21 MONITOR-OUT

Immer sehen was los ist! Mit dieser Option erweitern Sie Ihr vorhandenes System um weitere 16 Loop-Monitore und 5 programmierbarer Haupt-Monitore.

Artikel	LE 800	LE 804	LE 808	LE 816	HVR Cube 16	HVR Cube 32
Bildauflösung und Kompression	720x576, 720x288, 360x288 in H.264				720x576, 720x288, 640x480, 360x288 in MPEG4 und H.264	
Kameraeingänge	4	4	8	16	16	32
Aufnahmerate	25 / 50 / 100 fps	50 / 100 / 100 fps	50 / 100 / 200 fps		400 fps	800 fps
Audioeingänge	1	1	1	1	16	32
Festplattenslots	1 x SATA	2 x SATA	2 x SATA	2 x SATA	2 Terrabyte inkl.	4 Terrabyte inkl.
Alarmpingänge	4	4	8	16	16	32
Ansichten	1,4	1,4	1,4,7,9	1,4,7,9,10,13,16	4, 8, 9, 13, 16	4, 8, 9, 13, 16, 32
Netzwerkanschluss	LAN (RJ45 T-Base Ethernet 10/100)				4 x LAN (RJ45 T-Base Ethernet 10/100/1000)	
Netzwerkübermittlung	H.264	H.264	H.264	H.264	MPEG4, H.264	
Brenner	-	DVD/RW	DVD/RW	DVD/RW	DVD/RW	DVD/RW
Kamerasteuerung (PTZ)	Ja	Ja	Ja	Ja	Ja	Ja
Netzwerk- und Internetzugriff	Ja	Ja	Ja	Ja	Ja	Ja
Handyzugriff/alarmierung	Ja, Symbian und Windows® Mobile	Nur Alarmierung	Nur Alarmierung	Nur Alarmierung	Ja	Ja
Fernbedienung	Ja	Ja	Ja	Ja	Ja	Ja
USB-Backup via Stick	Ja	Ja	Ja	Ja	Ja	Ja

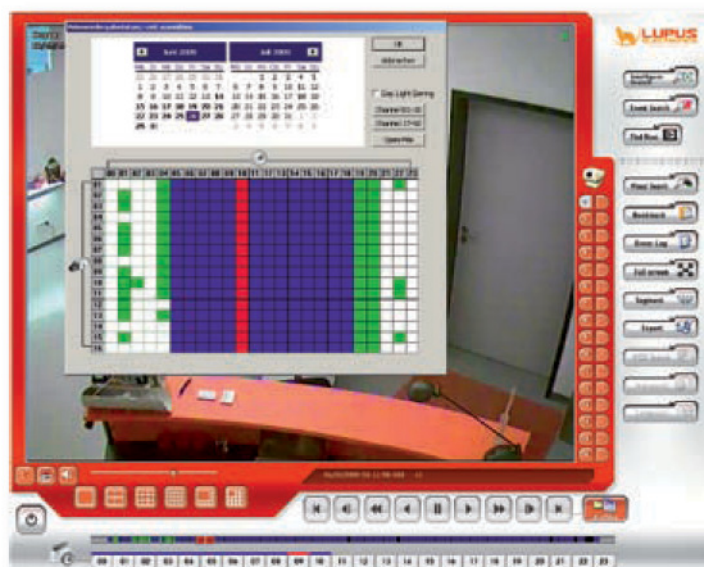
SOFTWARE VON MORGEN SCHON HEUTE

Für eine technisch hoch entwickelte Hardware benötigt man auch eine besonders professionelle Software. Deshalb liefern wir die HVR-Cubes, sowie alle PC-Kartensysteme mit einer Softwarelösung, die keine Wünsche offen lässt.

Die Software ist optimal auf die Hardware abgestimmt, wodurch maximale Leistung mit enormer Programstabilität verbunden ist. Eine SMS, MMS oder ein Telefonanruf informiert Sie zuverlässig über ungebetene Gäste. Ein falscher Alarm wird durch die äußerst präzise einstellbare Bewegungserkennung praktisch völlig ausgeschlossen. Neue Rechenalgorithmen erkennen stehen gelassene Koffer oder verschwundene Gegenstände. Dazu liefern wir ein Remote Management System, mit dem Sie von einem zentralen Standort mit je vier Monitoren pro PC auf alle Ihre Filialen parallel zugreifen können. Die Hybrid-Software ermöglicht das Einbinden von max. 5 Megapixel IP-Kameras und die optionale POS-Box zeichnet die Daten Ihrer Kassensysteme auf. Mit Breitbildauflösungen von max. 1900x1200 Pixel behalten Sie auf modernen Großbildschirmen den Überblick über max. 32 Kameras pro Monitor. High-Tech-Schutz im 21. Jahrhundert!



Kamerabilder vor Ort oder über das Internet live betrachten. Über das einfach und intuitiv zu bedienende Interface finden Sie schnell wichtige Aufnahmen oder verändern mit wenigen Klicks Aufnahme- und Alarmeinstellungen. Vergeben Sie Nutzern unterschiedliche Zugriffsrechte, führen Sie Datensicherungen auf USB/DVD oder interne Festplatte im AVI Format aus oder steuern Sie Ihre PTZ-Domes – jede Aktion oder Einstellung ist mit wenigen Klicks erledigt.



Die Suchfunktion ermöglicht schnelles und einfaches Auffinden abgespeicherter Videodateien. Geben Sie einfach im Kalender das gesuchte Datum ein und wählen Sie dann in der Kamerazeile die gewünschte Uhrzeit. Farbige Markierungen informieren Sie bereits vorab, ob und welche Art Aufnahmen überhaupt vorhanden sind.



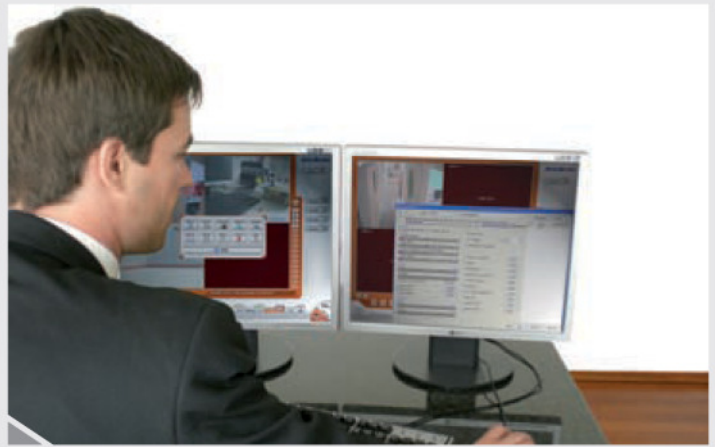
Umfangreiche Alarmfunktionen halten Sie stets informiert: 24 Stunden und 7 Tage die Woche. Richten Sie mit wenigen Klicks ein, ob und wann bei Bewegungserkennung, Videoverlust, Szenenveränderungen, Tönen-/Geräuschen, Sensorübermittlungen eine entsprechende Aktion (s.o.) ausgeführt werden soll.



So lokalisieren Sie selbst mit unzähligen Kameras jeden ungebetenen Gast: Pflegen Sie den Gebäudegrundriss und die Positionen Ihrer Kameras in die Software ein. Im Alarmfall öffnet sich bei Bedarf die Karte und die alarmauslösende Kamera blinkt rot.

LANGFRISTIGE PLANUNGSSICHERHEIT DURCH HYBRID-TECHNOLOGIE

Die HVR-Cubes und PC-Karten-Systeme können sowohl analoge als auch IP-Kameras bis zu 5 Megapixel parallel in der vollen Funktionsbandbreite verwalten. Ihr Vorteil: Existierende analoge Kameras können weiter genutzt werden und gegebenenfalls durch IP-Technologie ergänzt werden. Dies ermöglicht ein maximal kosteneffizientes Security-Management. Dazu sind alle Systeme, egal ob HVR-Cube oder PC-Karte, miteinander kombinierbar und fast unendlich skalierbar, da die Software bis zu 1000 dezentrale Systeme zentral steuern und verwalten kann.



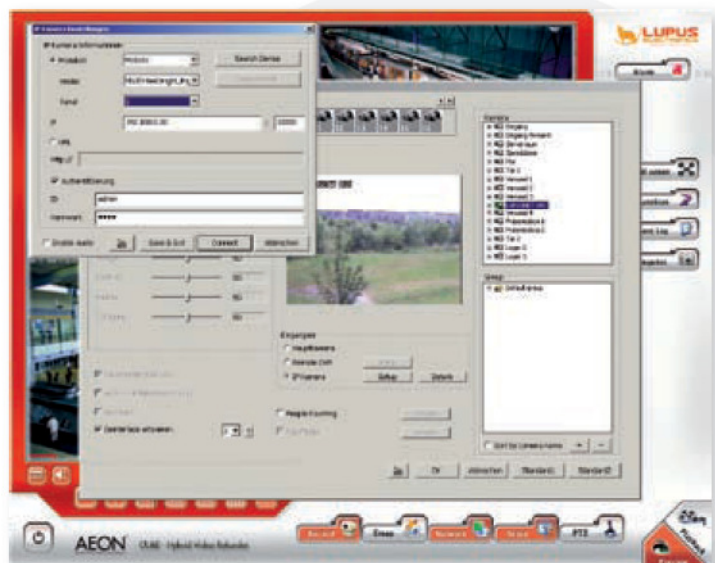
Intelligente Ereignis- und Bewegungsaufnahmen alarmieren zuverlässig. Unterteilen Sie das Bild in unterschiedliche Zonen und bestimmen Sie, wann und ob diese bei Bewegungserkennung alarm- bzw. aufnahmeauslösend sein sollen. Durch die Objektzählungs-Funktion erfahren Sie, wieviele Kunden Ihr Geschäft über einen bestimmten Zeitraum betreten und verlassen haben.



Die umfangreiche Benutzerverwaltung verhindert den unbefugten Zugriff auf das System. Jedem Benutzer können individuelle Zugriffsrechte wie sichtbare Kameras, Zugangszeiten und Funktionsumfang zugewiesen werden, wodurch Fehlbedienungen durch unqualifiziertes Personal oder auch Manipulationen gänzlich ausgeschlossen sind.



Mit dem PTZ-Interface lassen sich Ihre analogen als auch IP-PTZ-Domekameras bequem einrichten und steuern. Vordefinierte Punkte lassen sich auch als Wächertouren abspeichern und wieder abrufen. Bei Bedarf können auch durch Alarmauslösung ganz bestimmte Punkte angefahren werden.



Fast alle gängigen IP-Kameras bis max. 5 Megapixel können über die Software eingebunden werden. Hierzu wird einfach die entsprechende IP-Adresse der Kamera und deren Benutzerzugriffsrechte eingegeben. Das Programm stellt dann eine Verbindung her und stellt das Bild dann im entsprechenden Kanal Fenster dar. Mit der Maus können Sie einfach stufenlos in das Bild zoomen.