

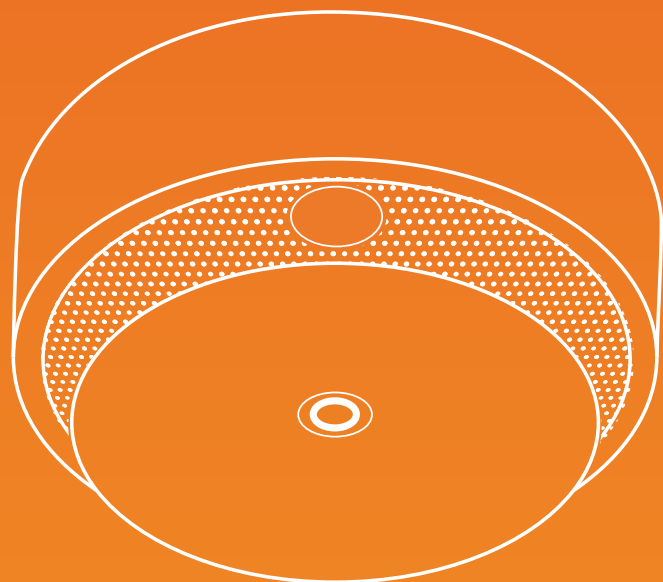


LUPUS 2023/24
IOT, ALARM, VIDEO, SMARTHOME

Das Mobilfunknetzwerk der Sensoren

Das echte Internet der Dinge.

Die LUPUS IoT Sensoren sind immer online, dank einer fest verbauten SIM-Karte und dem Narrow-Band Netzwerk (NB-IoT) der Deutschen Telekom. Dieses neue Mobilfunknetzwerk ermöglicht es Sensoren besonders batterieschonend und mit einer hervorragenden Gebäudedurchdringung kleine Datenpakete mit unseren LUPUS Cloud-Servern auszutauschen - ganz ohne zusätzliches Gateway. Die dabei anfallenden Verbindungsgebühren sind dabei für 10 Jahre bereits im Kaufpreis enthalten und funktioniert in 20 weiteren Ländern ohne zusätzliche Kosten (Datenroaming).





Echtzeitalarme 24/7

Immer online, immer informiert: Erhalten Sie Bewegungsalarme in Echtzeit via Push-Notification, E-Mail oder über eine Wachschutzzentrale



Batteriebetrieb

Niedriger Strombedarf dank Narrow-Band IoT-Technologie. Das NB-IoT Netzwerk zeichnet sich durch eine hervorragende Gebäudedurchdringung bei niedrigem Strombedarf aus.



Einfache Verwaltung per LUPUS Cloud

Immer online: Dank integriertem Mobilfunk-Modul und LUPUS IoT Cloud. SIM-Karte bereits integriert und fest verlötet.



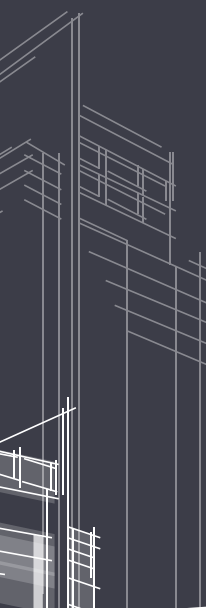
Unbegrenzt skalierbar, überall einsetzbar

Unbegrenzte Geräteanzahl und unbegrenzte Reichweite dank vollständig dezentral arbeitender Endgeräte.



Alarmmeldungen per App, NSL oder API-Schnittstelle

Sofort alarmiert: Sendet Einbruchmeldungen an Ihr Smartphone, Ihre Notrufserviceleitstelle oder Ihre IoT Plattform.





Der LUPUS Mobilfunk Bewegungsmelder

Immer informiert. Überall.

Schützen Sie einfach und effektiv auch abgelegenste Objekte vor Einbrüchen. Durch das neue Schmalbandnetzwerk der Deutschen Telekom ist der Melder auch an Orten online, an denen Internet oder eine Stromversorgung nicht verfügbar ist.



Der LUPUS Mobilfunk Temperatur- und Feuchtigkeitssensor

Kühlraumüberwachung oder Schimmelpfävention.

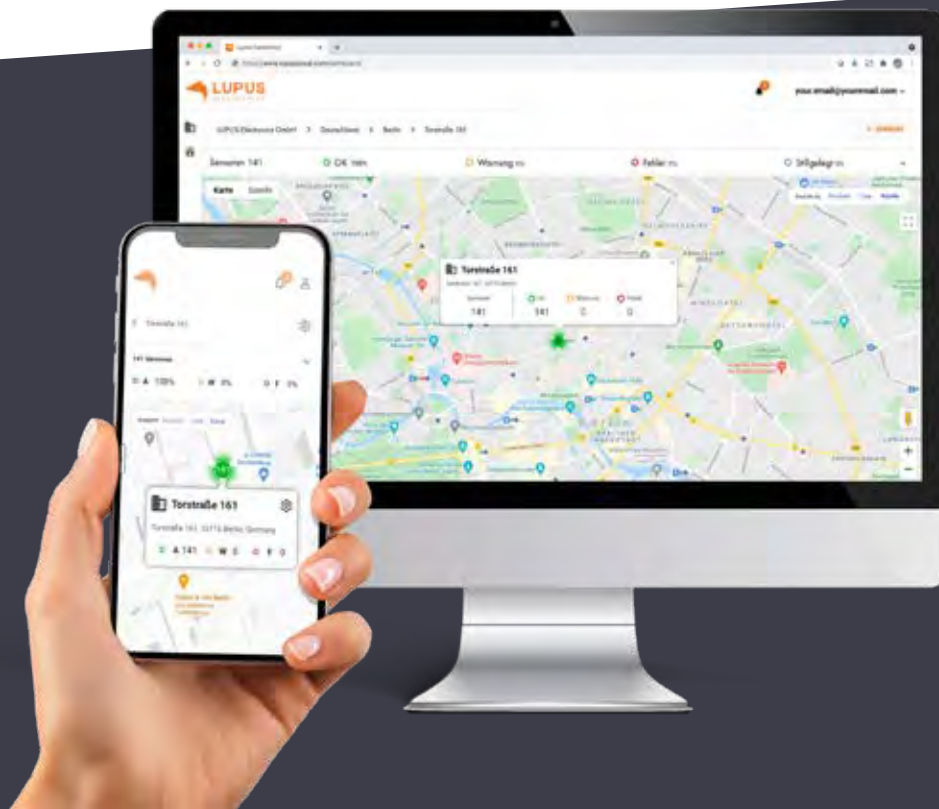
Der LUPUS Mobilfunk Temperatur- und Feuchtigkeitssensor misst alle 4 Stunden die Temperatur und Luftfeuchtigkeit am Installationsort. Dies ermöglicht den Einsatz für zahlreiche Use-Cases wie zum Beispiel: Schimmelerkennung, Kühlraumüberwachung, Frostwarnungen. Über unsere intelligente Cloud-Software sind umfangreiche Automationen möglich.

Der LUPUS Mobilfunkrauchmelder

Rauchmelderpflicht? Stresst mich nicht!

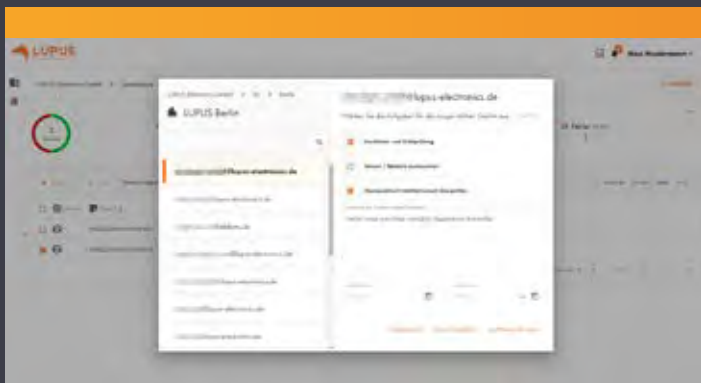
Automatische Fernwartung nach DIN 14676-1 C. Reduzieren Sie den Stress- und Kostenfaktor der Rauchmelderpflicht auf ein absolutes Minimum und verbessern Sie gleichzeitig die Sicherheit Ihrer Immobilie. Mit dem vollautomatischen Rauchwarnmeldersystem von LUPUS.





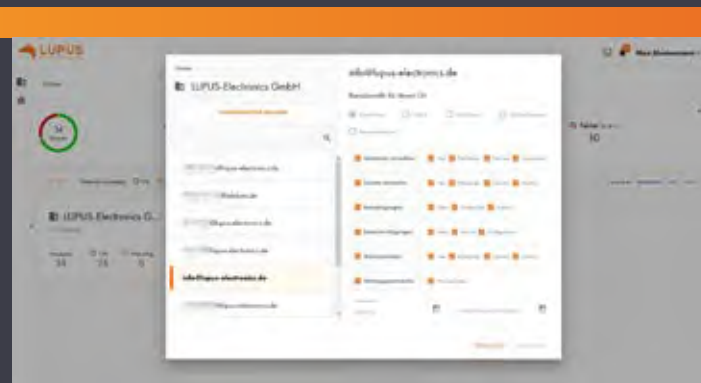
Dashboard

Die LUPUS Cloud ermöglicht Ihnen die spielend einfache Verwaltung einer unbegrenzten Anzahl an IoT-Sensoren. Dabei steht Ihnen eine mehrstufige zentrale Administrations-, ein umfangreiches Rechtemanagement, sowie eine einfache Zuordnung der Sensoren nach Land, Stadt, Gebäude, Wohnungs- oder Nutzungseinheit zur Verfügung.



Rechteverwaltung

Mit der LUPUS-Cloud ist eine Multi-Level-Verwaltung möglich. Es gibt eine mehrstufige zentrale Administration mit der Sie über ein umfangreiches Rechtemanagement (Admin, Installateur, Bewohner) ganze Firmen oder aber auch nur einzelne Gebäude oder Wohneinheiten mit anderen Benutzern teilen können.



Aufgaben

Der Inhaber bzw. Administrator hat die Möglichkeit anderen Nutzern Aufgaben zuzuweisen. Müssen zum Beispiel in einem Gebäude Melder ausgetauscht werden, kann dem zuständigen Installateur vor Ort ein Auftrag zugestellt werden. Dieser wird per Cloudsoftware und E-Mail über den betreffenden Standort informiert.

DER LUPUS MOBILFUNKRAUCHMELDER



AUTOMATISCHE
FERNWARTUNG &
DOKUMENTATION
NACH DIN 14676-1 C.

IMMER
ONLINE DURCH
MOBILFUNK.
KEIN GATEWAY
NOTWENDIG!

„TYP C“

24H
STATUS
UPDATE

10 JAHRE
BATTERIE-
LAUFZEIT

EINFACHE
VERWALTUNG PER
LUPUS CLOUD

FERN-
ALARMIERUNG
DER BEWOHNER
PER APP

KOSTENGÜNSTIGER
DURCH MINIMALE
WARTUNGSKOSTEN

Reduzieren Sie den Stress- und Kostenfaktor der Rauchmelderpflicht auf ein absolutes Minimum und verbessern Sie gleichzeitig die Sicherheit Ihrer Immobilie. Mit dem vollautomatischen Rauchwarnmeldersystem von LUPUS.



GERMAN
**INNO
VATION**
AWARD '20
WINNER





Das Produkt

Mit dem Mobilfunkrauchmelder hat LUPUS eine einfache wie effiziente Weltneuheit entwickelt – einen smarten Rauchmelder, der direkt mit dem Narrowband-IoT Mobilfunknetz der Deutschen Telekom verbunden und mit der LUPUS Cloud vernetzt ist.

Der Rauchmelder entspricht der DIN 14676-1, Typ C, besitzt also eine vollautomatische Fernwartung ab dem Zeitpunkt der Inbetriebnahme und funktioniert komplett autark.

Kein Gateway oder Router sind notwendig und trotzdem besitzt er alle Vorteile eines smarten Rauchmelders. Dieser ist äußerst kosteneffizient und dank der LUPUS One-Click-Technik schnell zu installieren. Zur Aktivierung wird einfach der Knopf am Sensor gedrückt und der QR-Code mit der LUPUS Cloud-App gescannt.

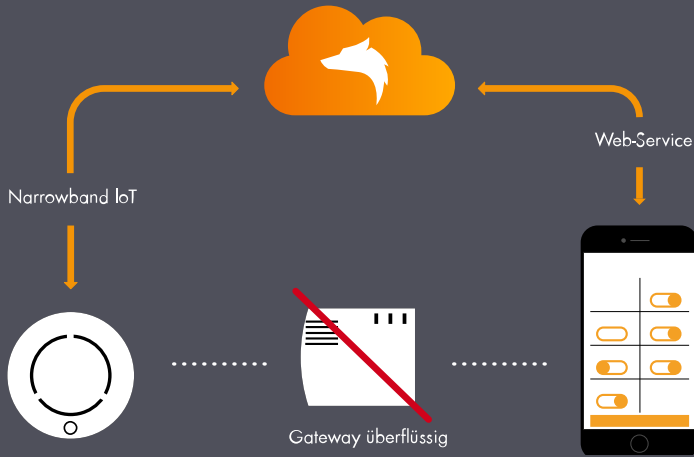
Dank eingebauter SIM-Karte ist der Rauchmelder überall einsetzbar und die Anzahl der Geräte ist unbegrenzt skalierbar. Die 10-jährige Batterielaufzeit ermöglicht den Nutzern einen langen sicheren und sorgenfreien Betrieb.

Benefit

Der Mobilfunkrauchmelder von LUPUS stellt durch seinen Aufbau und seinen Funktionen eine Innovation in der Gefahrenmeldetechnik dar. Er testet sich alle 24 Stunden selbst und dokumentiert den Wartungsprozess zuverlässig in der LUPUS Cloud. Dies wird durch die Vernetzung des Narrowband IoT-Netz der Telekom mit der Cloud ermöglicht. Die Echtzeit-Übertragung von Alarmen, Ereignissen und der aktuelle Gerätestatus ist so garantiert. Wird der Rauchmelder entfernt oder beschädigt, werden Push-Benachrichtigungen an das zuständige Personal versendet.

Dank LUPUS Cloud ist eine Echtzeit-Multi-Level-Verwaltung möglich. Es gibt eine mehrstufige zentrale Administration, ein umfangreiches Rechtemanagement, einfache Zuordnung der Sensoren nach Land, Stadt, Gebäude, Wohnungs- oder Nutzungseinheit. Das eröffnet besonders Hausverwaltungen und Wohnungsbaugesellschaften eine neue Möglichkeit, den großen Kostenfaktor der jährlichen Wartungspflicht fast vollständig zu eliminieren und gleichzeitig die Sicherheit der Immobilien nachhaltig zu steigern. Denn Objekte müssen immer nur einmal begangen werden: Zur Installation. Danach läuft das System vollautomatisch im Hintergrund 10 Jahre lang, ohne das weitere Begehungen oder Kontrollen notwendig sind. Vollautomatische Fernwartung, Realtime Dashboard, Realtime Fernalarmierung. 100% Made in Germany by LUPUS Electronics.

RAUCHMELDERPFLICHT? STRESST MICH NICHT!

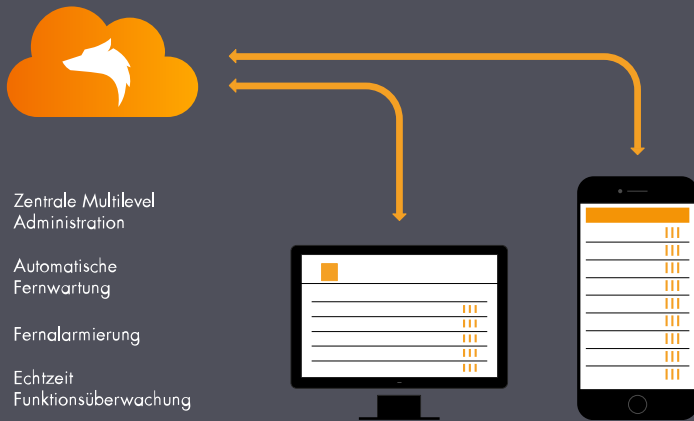
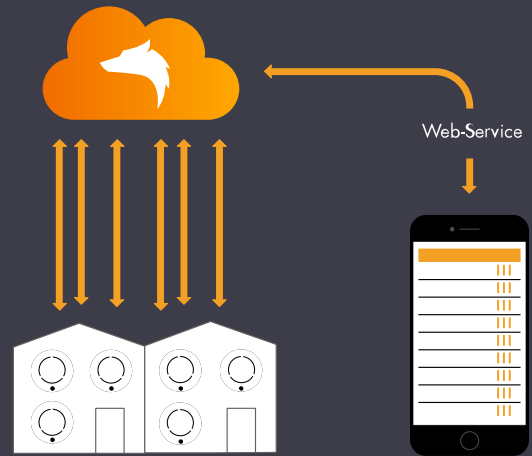


Das echte Internet-der-Dinge.

10 Jahre Batterielebensdauer und Produktlebenszyklus. Unbegrenzt skalierbar und einsetzbar: Benötigt kein Gateway, kein lokales Internet und keine lokale Stromversorgung.

Unbegrenzte Reichweite dank vollständig dezentral und autonom arbeitender Endgeräte.

Unbegrenzte Geräteanzahl, sowie einsatzfähig in schwierigen frostfreien Umgebungen wie Keller, Dachböden und Treppenhäusern, dank mobiler NB IoT Verbindung in jedem eigenen Gerät. Automatische Fernalarmierung auf die Smartphones der Bewohner.

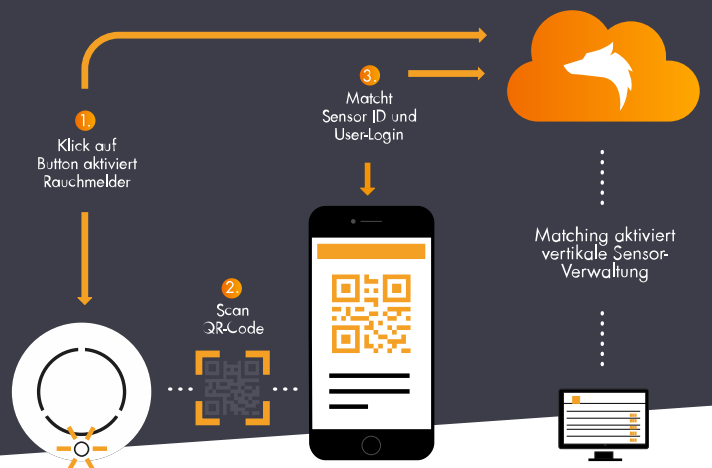


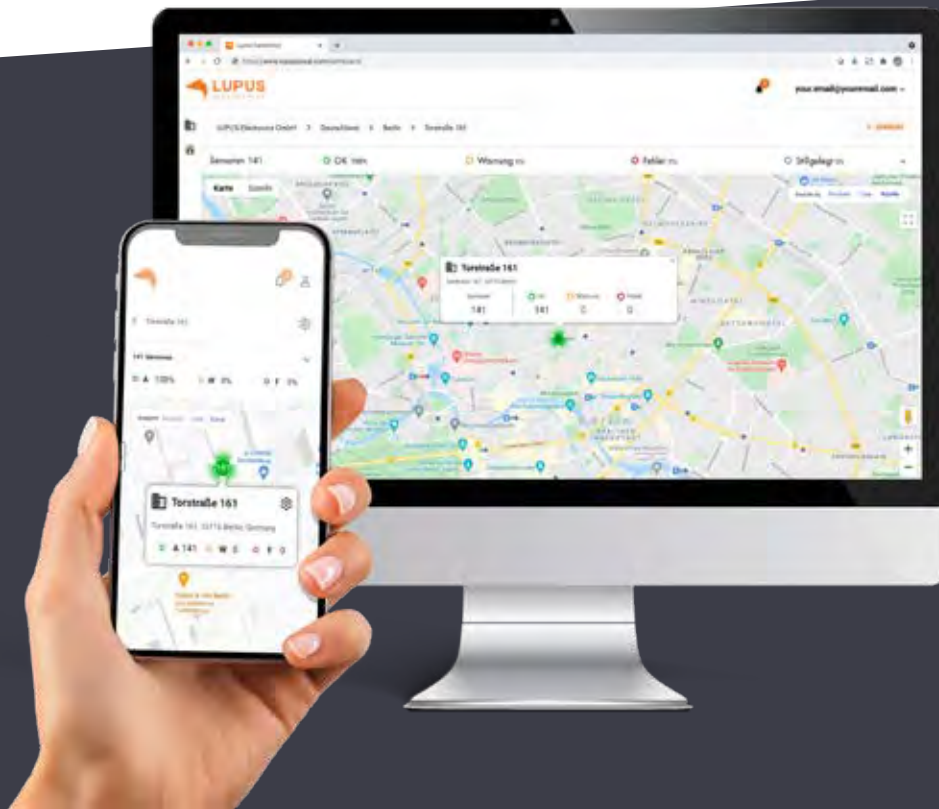
Echtzeit Multi-Level-Verwaltung und Services in der LUPUS-Cloud.

Mehrstufige zentrale Administration, umfangreiches Rechtemanagement, einfache Zuordnung der Sensoren nach Land, Stadt, Gebäude, Wohnungs- oder Nutzungseinheit. 10 jährige Dokumentation und Speicherung der automatischen Fernwartung.

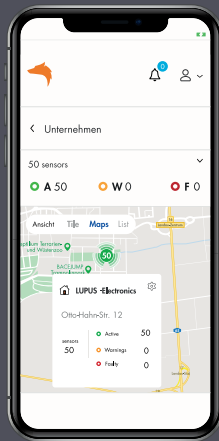
Klick, Scan, fertig!

Extrem kosteneffizient und schnell zu installieren: Zur Aktivierung einfach den Knopf des Sensors drücken, den QR-Code mit der LUPUS Cloud-App scannen und montieren. Fertig.

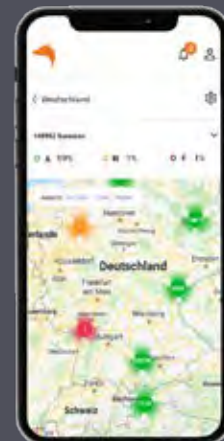




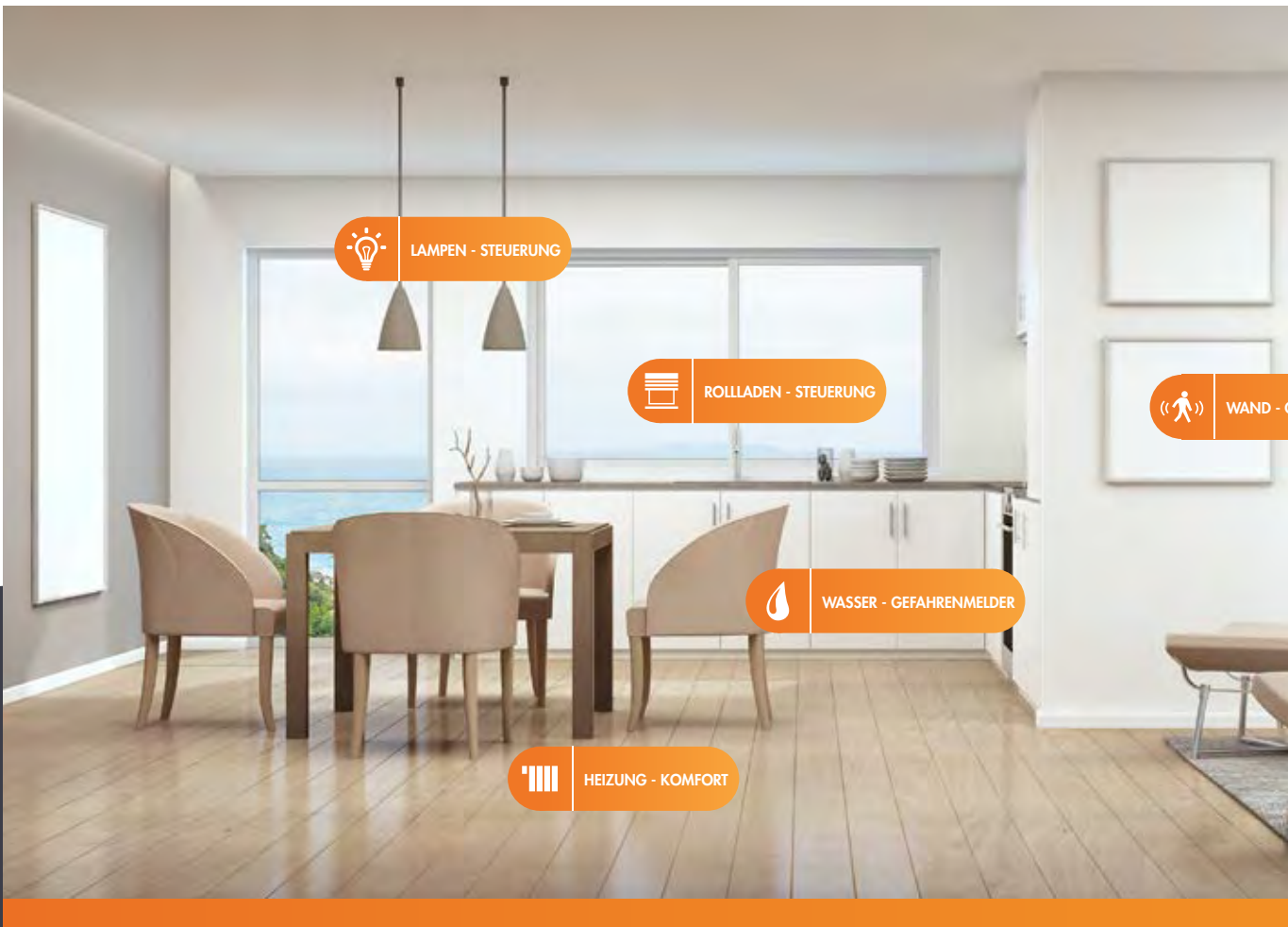
Zugriff Mobil oder im Office zu jeder Uhrzeit an 365 Tagen.



Für jeden Standort & jede Wohneinheit die Übersicht aller Rauchmelder.



Schnelle Benachrichtigung bei Wartungs- oder Alarmmeldungen.



Viele Geräte, ein System

LUPUS bietet die All in One Lösung: Alarm, Video, Smarthome.

Im Alarmfall werden Sie von Ihrer Smarthome Alarmanlage sofort benachrichtigt. Alarme können zusätzlich auch elektronisch an eine Notrufzentrale übermittelt werden. Videoüberwachungssysteme wie IP-Kameras von LUPUS und vielen anderen Herstellern können einfach in das Smarthome Alarmsystem integriert werden.





RAUCH - SICHERHEIT

GEFAHRENMELDER



STEUERUNG



ALEXA - STEUERUNG

EN-50131
Grad 2

Zertifiziertes System

Die LUPUS-XT4 Zentrale ist nach der EU-Norm EN50131 Grad 2 konform. Damit ist die LUPUS-XT4 auch durch die KfW-Förderbank mit bis zu 1.600 Euro staatlich bezuschusst.



Einfache Installation & Bedienung

Der praktische Assistent führt Sie durch die wichtigsten Schritte bei der Einrichtung der Alarmanlage. Unser Supportteam steht Ihnen bei Problemen hilfreich zur Seite.



All in One

Die LUPUS Alarmanlage vereint Einbruchschutz, Smarthome und Videoüberwachung in einem Sicherheitssystem.



Unterwegs Zuhause

Ihre Überwachungsanlage haben Sie mit dem Smartphone, dem Tablet oder dem PC, jederzeit in Echtzeit im Blick - egal wo Sie sich gerade aufhalten.



Keine Cloud, keine Datenkrake

Alle Daten bleiben da, wo sie hingehören: Zuhause! Die Kommunikation erfolgt ganz ohne Umweg über Server direkt zwischen Ihrem Endgerät und der LUPUS-XT Steuerungseinheit bei Ihnen zuhause.



Riesiges Zubehörsortiment

Über 70 eigene Zubehörartikel, sowie support von Amazon Echo, SONOS, Philips HUE, OSRAM Lightify, IKEA, Netatmo uvm. Kontinuierliche Weiterentwicklung des Systems mit regelmäßigen Software-Updates und neuen Funktionen.

Welches LUPUS-System ist das Richtige für Sie?

Alarm, Video, Smarthome: All in One.

Dieses Produktversprechen erfüllen alle 3 Zentralenmodelle von LUPUS: Erstens, sie sind einfach zu installieren und zu bedienen. Zweitens, sie bieten im Gegensatz zu anderen Smarthome-Systemen die volle Sicherheit einer professionellen Alarmanlage. Und Drittens, sie integriert Alarm, Video und Smarthome in einem System. Im Folgenden möchten wir Ihnen dabei helfen, die richtige Zentrale für Ihre Bedürfnisse zu finden.

Die LUPUS-XT1 Plus

Der Testsieger. Das professionelle Smarthome-Alarmsystem für alle.

- Alarm, Video und Smarthome im neuen Design für Ihre Wohnung oder Ihr Einfamilienhaus.
- Schon ab 399 Euro im Starterpack mit Bewegungsmelder und Türfensterkontakt.



Die LUPUS-XT2 Plus

Premium Sicherheit und Smarthome für den privaten oder geschäftlichen Bereich.

- Ob Zuhause oder im Business: Einfach sicherer und smarter.
- Professionelles Smarthome-Alarmsystem für den Selbsteinbau mit Zwangsläufigkeit und 2-fach redundanter Alarmmeldung.



Die LUPUS-XT4

Das Betriebssystem für Ihr Gebäude.

- Das Top-Modell für die Installation durch den professionellen Fachhandel.
- Im privaten und geschäftlichen Bereich gleichermaßen geeignet.
- Staatlich gefördert durch die KfW, EN 50131 Grad 2 konform.
- Unterstützung der neuen Pro-Sensoren mit max. 2 km Reichweite
- Erweiterte Kameraaufnahmefunktionen, SD-Slot, interne Sensoreingänge und internes Relais.





LUPUS-XT1 PLUS

LUPUS-XT2 PLUS

LUPUS-XT4

Für wen ist das Produkt geeignet?

Für alle, die eine Wohnung oder ein Einfamilienhaus sicherer und smarter machen wollen.

Für alle, die ein großes Ein- oder Mehrfamilienhaus oder ein kleines Unternehmen sicherer und smarter machen wollen.

Für alle, die ein großes Haus oder ein kleines oder mittleres Unternehmen sicherer und smarter machen wollen, sowie von der staatlichen Förderung durch die KfW profitieren wollen.

Max. Anzahl Sensoren oder Smarthome Module.



80



240



480

Via LUPUS App steuerbar.



100% Datenschutz: keine Server, keine Cloud. Alle Daten bleiben im Haus!



Zweiter Alarmweg durch Mobilfunkmodul.



Anzahl integrierbarer IP-Kameras.



4



8



8

Alarmierung per PUSH, SMS, Email.



Internetfähig. Steuerbar durch PC, Tablet oder Smartphone und Amazon Alexa.



Über 70 Alarm-, Video- und Smarthome-Zubehörartikel vom gleichen Hersteller.



Kompatibel mit allen IP-Kamera Fabrikaten.



24/7 Überwachung durch Aufschaltung auf eine Wachschutzzentrale über Contact ID (SIA DC 09).



Alarmierung per Telefonanruf.



EN 50131 Grad 2 konform, staatlich gefördert durch die KfW.



Unterstützung der neuen Pro-Sensoren mit max. 2 km Reichweite.



2x kabelgebundene Sensoreingänge, 1x kabelgebundener Relaisausgang.



Laufzeit der integrierten unterbrechungsfreien Notstrom-Versorgung (Lithium-Ionen-Akku).



21 Std.



17 Std.



17 Std.

Installation

Einfach selbst installieren.

Einfach selbst installieren.

Durch den qualifizierten Fachhändler.



Die LUPUS App

Unterwegs zuhause sein.

Unterwegs zuhause sein ist das Leitbild bei der Gestaltung dieser App. Sie ist für iOS- und Android-Endgeräte erhältlich und ist kostenlos aus den jeweiligen Stores herunterzuladen.

Mit der LUPUS App haben Sie alle für Sie wichtigen Informationen auf einen Blick. Dies ermöglicht der Startbildschirm der App, das Dashboard, den Sie sich komplett individualisieren können.

So sehen Sie schnell und einfach genau die Informationen (z.B. Schalter, Kameras, Temperaturen, Feuchtigkeitswerte, uvm.) die Sie benötigen. Durch die intuitive Benutzerführung erhalten Sie tiefgreifende Informationen zu Sensoren oder Systemeinstellungen.

Die Vollbild-Pushmitteilungen informieren Sie sofort über alle Ihnen wichtigen Ereignisse.





Die LUPUS APP ist einfach zu installieren und zu bedienen.

Man benötigt ca. 2 Minuten, das Gerät einzurichten. Ein Installationsassistent führt Sie dabei Schritt für Schritt durch die Grundkonfiguration. Es lassen sich mühelos mit einem Klick Sensoren hinzufügen, von unterwegs neue Automationsroutinen zusammenstellen, die Heizung regeln, Live Bilder betrachten und vieles andere mehr. Erhält man Push-Nachrichten, so wird man bei klicken der Push-Nachricht sofort auf die App geführt.

Individuell konfigurierbares Benutzerinterface.

LUPUS GRID ist ein 100% personalisierbares Webinterface für Tablets oder den PC. Dieses innovative HTML5-Webinterface kommt ohne Serverunterstützung aus und wird direkt aus der Zentrale im Browser geladen. Es besteht aus individuell auswählbaren Apps zur täglichen Steuerung. Vielleicht möchte man z. B. auf einem Tablet in der Küche Alarmsteuerung, Außenkameras, Haushaltsgeräte und Licht im Blick haben. Im ersten Stock geht es möglicherweise nicht so sehr um die Sicherheitsfunktionen, dafür mehr um Rollläden oder Entertainment-Systeme. Diese Funktionen kann sich der Anwender mit wenigen Klicks selbst auswählen und Profile anlegen, in der diese Funktionen verwendet werden sollen.



Auch Hacker müssen drauf

Ihre Daten bleiben da wo sie hingehören: Zuhause



Herkömmliche Codevarianten

1.048.576

536.870.912

Lupus Codevarianten

Rolling Code verschlüsselt

Die Kommunikation zwischen den lokalen Bediengeräten, wie z.B. Ihre Fernbedienung oder Ihr Keypad, ist mit einem sogenannten Rolling Code-Verfahren verschlüsselt. Dadurch ist auch der Funkverkehr besonders sicher gegen Sabotage-Versuche von außen geschützt.

Ben bleiben!



Jamming Erkennung

Sollte ein Einbrecher versuchen, den Funkverkehr im Bereich Ihres Hauses zu stören (ein sogenannter Jamming-Versuch), so erkennen die LUPUS Zentralen diesen Sabotage-Versuch und schlagen Alarm.

Zweiter Alarmweg per Mobilfunk.

Im Falle einer sabotierten Internetverbindung wird das Alarmsignal per Mobilfunk gesendet (LUPUS-XT2 PLUS und XT4).



Das LUPUS Smarthome Alarmsystem

Smarthome-Alarmsysteme – Rundumschutz und Haussteuerung in Einem.

Die LUPUS Smarthome Alarmsysteme bieten Ihnen zuverlässigen Einbruchschutz und sind dabei sehr bedienungsfreundlich. Sie kann einfach mit einem Computer, einem Tablet oder Smartphone eingerichtet und gesteuert werden. Um zuverlässigen Schutz vor Einbruch und Vandalismus zu garantieren, sind verschiedene Alarmsensoren erhältlich. Neben den üblichen Tür- und Fenstersensoren stehen Bewegungs- und Glas-

bruchmelder, sowie Temperatursensoren zur Verfügung. Darüber hinaus bietet die IP Alarmanlage Schutz vor Feuer, Gas- und Wasserschäden. Gas- und Wasserdetektoren, sowie Rauchmelder lassen sich mit dem LUPUS Alarmsystem verbinden, um einen Alarm auszulösen, wenn ein Feuer im Haus ausbricht, Gas ausströmt oder ein Wasserschaden droht.



Outdoor Keypad V2

Smarte Steuerung des Alarmsystems für den Innen- oder Außenbereich.

Das Outdoor Keypad dient der Steuerung des Smarthome Alarmsystems und wird insbesondere zur Aktivierung und Deaktivierung bei Betreten und Verlassen des Gebäudes verwendet. Hierzu geben Sie entweder einen von fünfzig frei definierbaren PIN-Codes ein oder wischen einfach mit dem persönlichen RFID-Chip über das Keypad. Durch die Möglichkeit der zwei Faktor Authentifizierung (PIN Code + RFID Tag) bietet das Outdoor Keypad V2 ein Höchstmaß an Sicherheit für die Bedienung Ihrer XT Zentrale.

Der große, sicherungstechnische Vorteil des Outdoor Keypads gegenüber der Innenvariante liegt darin, dass der gesicherte Bereich zum Unscharfschalten nicht betreten werden muss. Somit können Sie auf risikobehaftete Eingangs- und Ausgangsverzögerungen gänzlich verzichten.

Kabel zur Signalübertragung sind nicht notwendig. Das Keypad kann entweder mit Batterien oder dem mitgelieferten 12V Netzteil betrieben werden und ist kinderleicht einzurichten und in kurzer Zeit betriebsbereit.



Keypad V2

Ermöglicht eine einfache Steuerung des Smarthome-Alarmsystems.

Das Keypad V2 dient der Steuerung der Alarmanlage und wird insbesondere zur Aktivierung und Deaktivierung bei Betreten und Verlassen des Gebäudes verwendet. Wie alle anderen Zubehörteile ist auch das Keypad batteriebetrieben und wird per Funk an die Alarmanlage angebunden. Daher kann es an jeder Wand Ihrer Wahl einfach befestigt werden. Kabel zur Signalübertragung oder eine Stromversorgung per Netzteil ist nicht notwendig. Das Keypad ist kinderleicht einzurichten und in kurzer Zeit betriebsbereit.



Funk Riegelschaltkontakt

Automatisieren Sie Ihr Zuhause durch das Auf- und Abschließen der Haustüre.

Der Riegelschaltkontakt wird einfach in den Türrahmen eingesetzt und fixiert. Dadurch wird der Kontakt beim Auf- und Zuschließen ausgelöst.

Im Automationsmenü der Zentralen können Sie dann Aktionen definieren, wie zum Beispiel das Scharf-/Unscharfschalten, Licht an/aus, Standbygeräte an/aus uvm. Der Riegelschaltkontakt wird mit einem kleinen Kabel an den Sensoreingang angeschlossen, der dann das Signal zur Zentrale weiterleitet.



Innensirene

Lautstarke Abschreckung innerhalb des Gebäudes.

Die drahtlose Innensirene eignet sich als zusätzliche Komponente zur Zentrale, die bereits über eine eigene interne Sirene verfügt. Mit der drahtlosen Innensirene lässt sich zum Beispiel ein zusätzlicher Gebäudebereich oder ein zusätzliches Stockwerk dort absichern, wo die Zentrale außer Hörreichweite liegt. Wie alle anderen Zubehörteile ist auch die drahtlose Innensirene batteriebetrieben und wird per Funk an die Alarmanlage angebunden. Daher kann sie an jeder Wand oder Decke einfach befestigt werden. Kabel zur Signalübertragung oder eine Stromversorgung per Netzteil ist nicht notwendig. Einfach die Sirene über die Zentrale mit dem Alarmsystem verbinden und einrichten.

Außensirene V2

Der entscheidende Baustein einer vollständig funktionierenden Alarmanlage

Die drahtlose Außensirene V2 sollte bei keiner Alarmanlage fehlen! Sehr auffällig und weithin sichtbar und hörbar wird durch sie Ihr Eigentum im Notfall verteidigt. Die 107dB laute Sirene sorgt für Aufmerksamkeit in der Nachbarschaft. Das ausgefeilte, hochwertige, vor äußeren Wittereinflüssen geschützte Gehäuse vereint die notwendige Auffälligkeit mit modernem sachlichen Design. Die neue Außensirene V2 passt optimal zu verschiedensten Haustypen von Alt bis Neu. Auch dieses Zubehörteil ist batteriebetrieben und wird per Funk an die Alarmanlage angebunden. Daher kann sie an jeder Wand oder Decke befestigt werden. Einfach die Sirene über die Zentrale mit dem Alarmsystem verbinden und einrichten. Wahlweise kann die Sirene auch per 9V Netzteil betrieben werden.





Fernbedienung V3

Einfacher geht's nicht.

Die Fernbedienung dient in erster Linie dazu, das System in den Scharf-, Unscharf- oder Home-Modus zu schalten und kann z.B. bequem am Schlüsselbund befestigt werden. So haben Sie jederzeit Zugriff auf die Hauptfunktionen Ihres Alarmsystems. Selbstverständlich ist auch die Fernbedienung batteriebetrieben und steht innerhalb der Funkreichweite in Funkkontakt zur Alarmanlage. Kabel zur Signalübertragung oder eine Stromversorgung per Netzteil ist nicht notwendig.



Tag Reader V2

Schnelles Scharf- und Unscharfschalten mit einer simplen Handbewegung.

Der batteriebetriebene Tag Reader ermöglicht das schnelle Scharf- und Unscharfschalten mit einer simplen Handbewegung. Drücken Sie die Taste „Scharf“ oder „Unscharf“. Wischen Sie dann einfach mit dem Chip über das Tag Reader Pad. Der Batteriestatus wird stets im Kontrollzentrum angezeigt, außerdem besitzt der Tag Reader einen Sabotagekontakt.



10 Zoll PoE Smarthome Display

Das Bediensystem für Ihr Zuhause.

Das neue LUPUS 10 Zoll Smarthome Display - das perfekte Gerät für eine nahtlose Integration in Ihr Smart Home System! Mit seinem flächenbündigen Design und der einfachen Wandmontage können Sie das Tablet überall in Ihrem Haus installieren, wo es am meisten gebraucht wird.



Einfach leben und
sicher fühlen.

**Mit Smarthome
unterwegs
Zuhause sein**

Das LUPUS Smarthome System ist anders als andere Smarthome Systeme. Das **LUPUS Smarthome System** ist nicht nur mit anderen Herstellern kompatibel und hat das größte Zubehörsortiment mit über 70 **Sensoren** und **Gefahrenmeldern**, sondern ist in erster Linie eine professionelle **Funk-Alarmanlage** mit Sabotageschutz und Aufschaltungsmöglichkeit zu einer Wachzentrale. Mit dem LUPUS Smarthome System hält ein professionelles, smartes **Überwachungssystem** bei Ihnen Einzug, das Ihnen Einbruchschutz bietet und für mehr **Komfort** bei Ihnen Zuhause sorgt.



SICHERHEIT



ENERGIE



KOMFORT

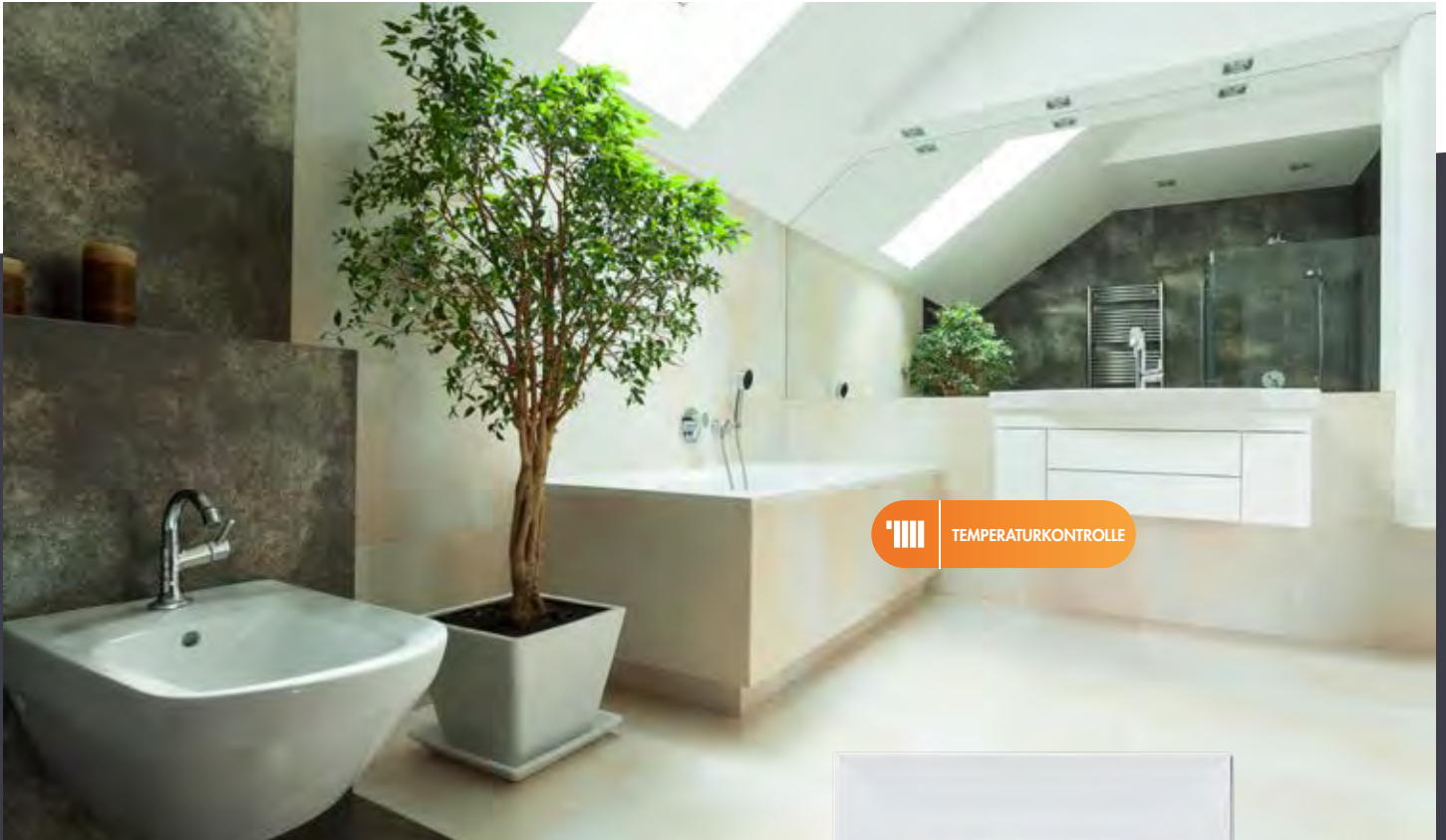


TESTURTEIL
» Sicher «
 GEPRÜFTES
 SMART HOME
 PRODUKT



Supported products & devices





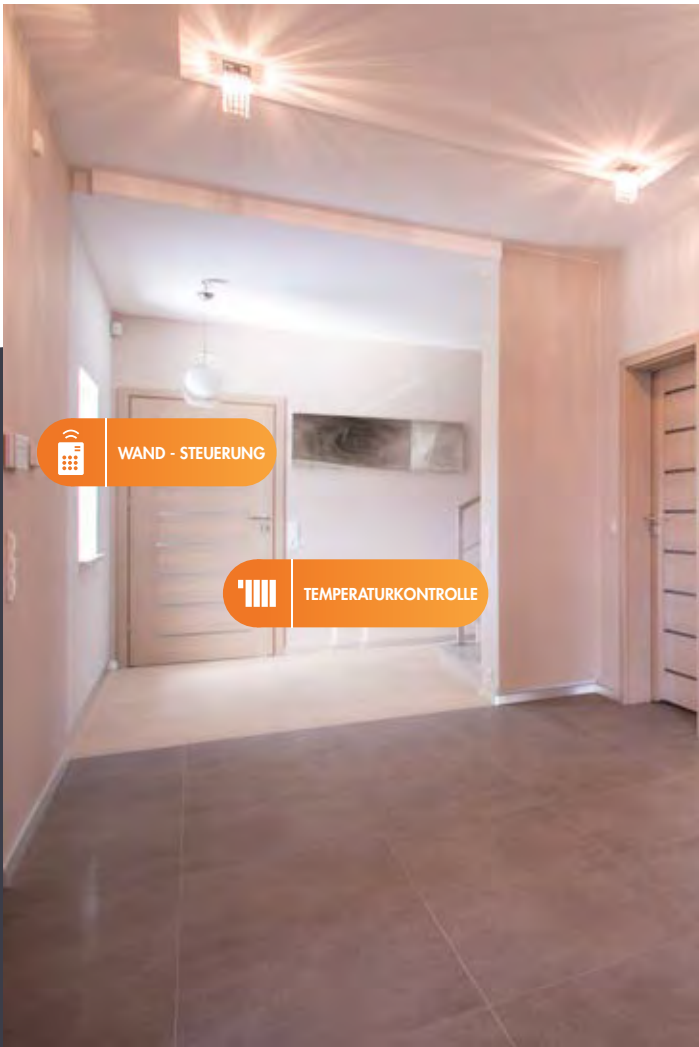
Temperatursensor mit Display V2

Mithilfe unserer Temperatursensoren automatisieren Sie Ihre Endgeräte ganz einfach.

Der Temperatursensor mit Display V2 misst die Temperatur und die Luftfeuchtigkeit am Installationsort, zeigt diese an und sendet jede Temperaturänderung alle 10 Minuten direkt an die Zentrale. So können Sie auch von unterwegs jederzeit die Temperatur des Sensors prüfen. Der Temperatursensor ist batteriebetrieben und steht innerhalb der Funkreichweite in Funkkontakt zur Alarmanlage. Kabel zur Signalübertragung oder eine Stromversorgung



per Netzteil ist nicht notwendig. Somit können Sie temperaturabhängig Beschattungen (Rollläden oder Jalousien) steuern, Heizkörperthermostate oder Fussbodenheizungsventile (in Verbindung mit einem Unterputzrelais) öffnen oder schließen, Klimageräte und Lüfter aktivieren. Dadurch sparen Sie nicht nur Heizkosten, sondern genießen auch stets ein angenehm temperiertes Zuhause.



Heizkörperthermostat V2

Steigern Sie den Wohnkomfort bei sinkenden Kosten.

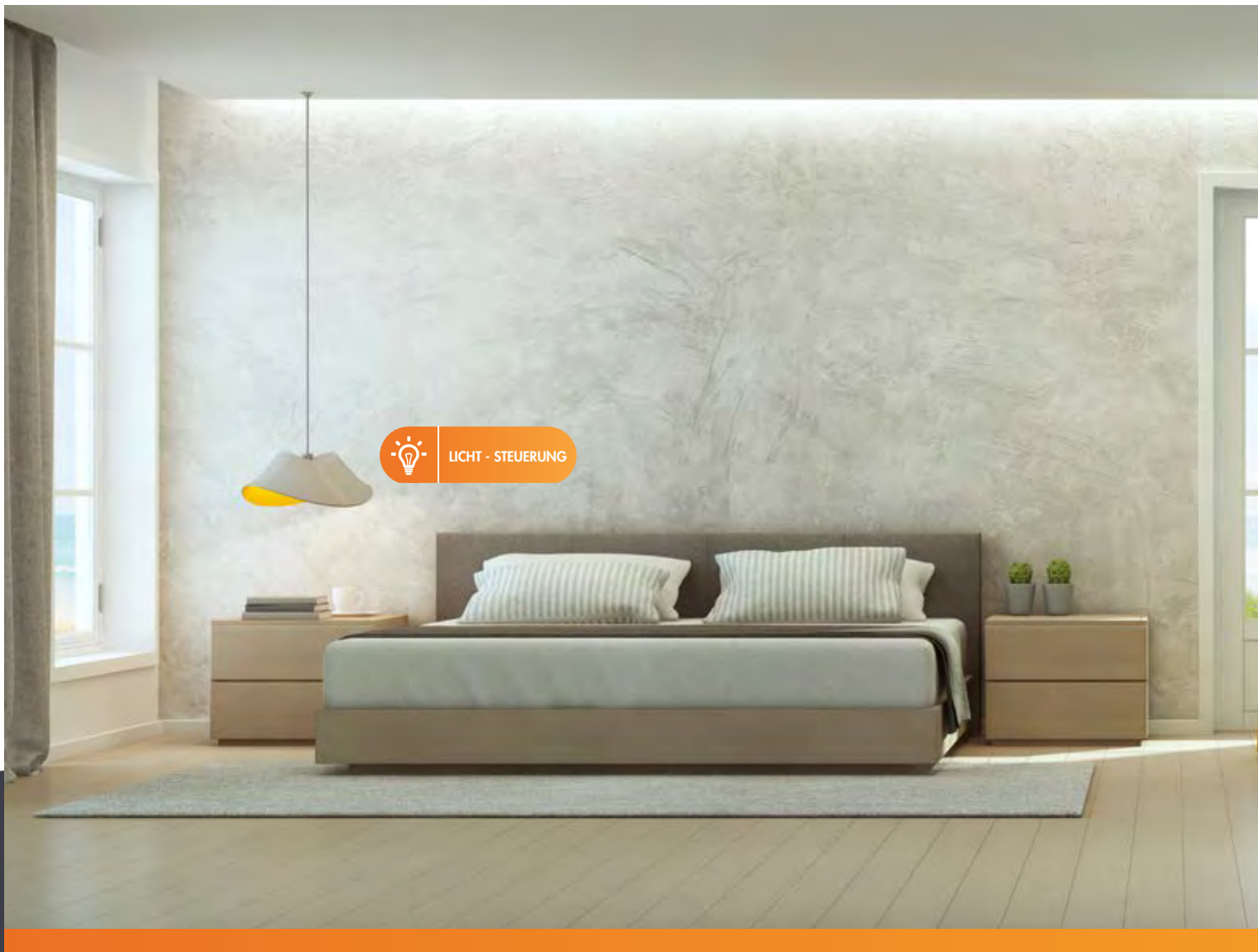
Das Heizkörperthermostat V2 ermöglicht die intelligente Steuerung Ihrer Heizung über die LUPUS Alarm Zentrale. Mit Hilfe von einfach zu erstellenden Zeitplänen regulieren Sie die Raumtemperatur und passen so die Heizphasen Ihren individuellen Bedürfnissen an.

Szenarienschalter V2

Steuern Sie Ihren Haushalt mit einem Tastendruck.

Der schlaue Schaltgehilfe für Ihr Eigenheim: Der Szenarienschalter ist ein Funkschalter mit 4 Touch-Bedienelementen für die Wand. Dieser kann entweder geklebt oder geschraubt werden. Eine Verkabelung ist nicht nötig. Einmal mit der Zentrale verbunden, können Sie insgesamt 4 Szenarien auslösen. Ein Szenario wiederum besteht aus maximal 5 Aktionen. Dies ermöglicht Ihnen wichtige Szenarien per einfachem Tastendruck auszulösen.

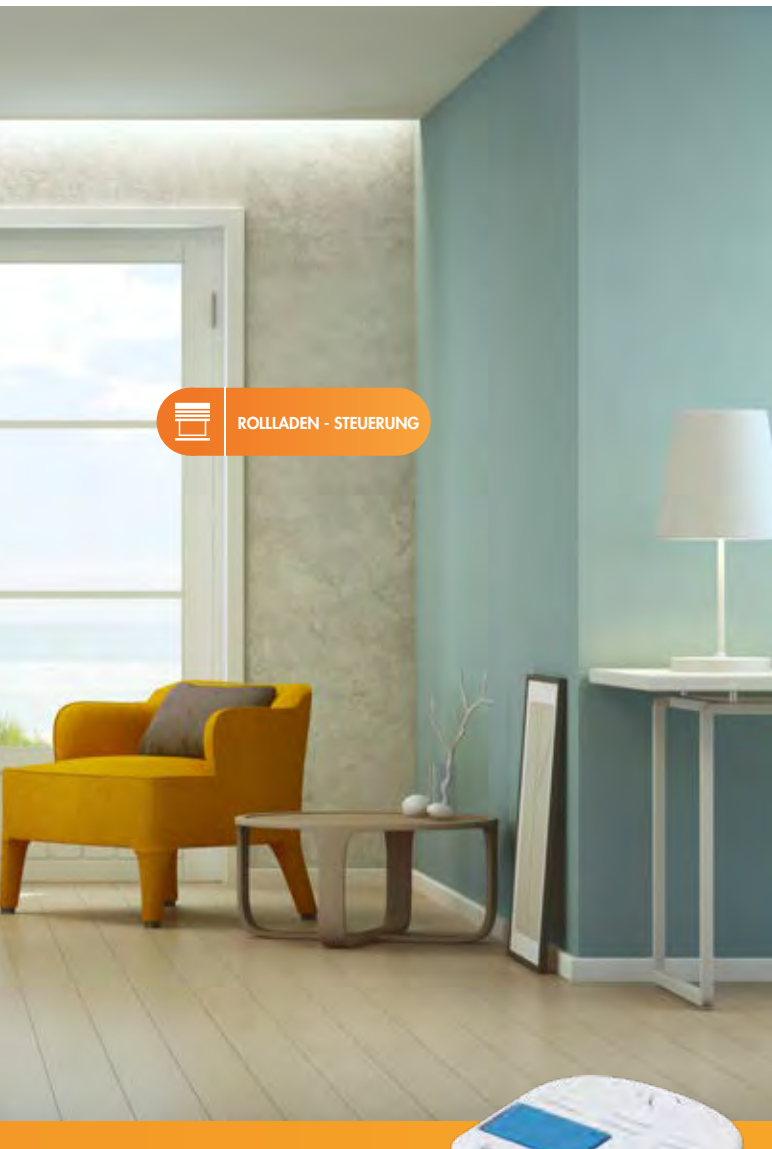




Rolladenrelais V2

Integrieren Sie ganz einfach Ihre Rollläden in das Smarthome Alarmsystem.

Ob Jalousien, Rollläden oder Markisen - mit dem Rolladenrelais V2 steuern Sie diese ganz einfach manuell über Ihr Handy, Tablet, Computer oder vollautomatisch beim Betreten oder Verlassen des Hauses, in Abhängigkeit von Uhrzeit, Helligkeit, Temperatur oder auch ganz altmodisch mit Ihrem bisherigen Taster an der Wand.



ROLLADEN - STEUERUNG



1 und 2 Kanal-Relais

Aktivierung und Deaktivierung von Drittgeräten.

Das 1 und 2 Kanal-Relais wird zur Aktivierung und Deaktivierung von Drittgeräten verwendet. So können Sie zum Beispiel Lampen anschließen und so konfigurieren, dass das Relais bei einer Alarmierung/zeit- oder temperaturgesteuert aktiviert wird. Außerdem ist es möglich, das Relais von der Ferne mit Ihrem Smartphone zu aktivieren. Durch die kleinen Ausmaße, passt unser Unterputzrelais hinter fast jede Elektrodose zB. Ihrem Stromschalter. Es eignet sich auch für die Ansteuerung der Ventile Ihrer Fussbodenheizung oder von Gardena 24V Bewässerungsventilen.



Funksteckdose mit Stromzähler und ZigBee Repeater

Der smarte Schaltgehilfe für Zuhause.

Die Funksteckdose wird zur Aktivierung und Deaktivierung von Drittgeräten verwendet. Die Anwendungsmöglichkeiten sind vielfältig: So können Sie eine Lampe an die Steckdose anschließen und diese so konfigurieren, dass bei einer Alarmierung aktiviert und damit das Licht angeschaltet wird. Oder Sie programmieren die Steckdose so, dass die daran angeschlossenen Verbraucher (z.B. Stand-by Geräte) bei Scharfschaltung der Alarmanlage stromlos gemacht werden und bei Deaktivierung der Alarmanlage wieder mit Strom versorgt werden. Durch diese Smart-home-Funktionen spart Ihr zuhause während Ihrer Abwesenheit intelligent Strom. Außerdem ist es möglich, die Steckdose von der Ferne beispielsweise mit Ihrem Smartphone zu aktivieren/deaktivieren. Die Funksteckdose wird in eine normale Hausstromsteckdose eingesteckt.

Aus was besteht eine LUPUS Alarmanlage?

Die LUPUS Alarmanlagen sind innovative Systeme für Haus-Sicherheit, Videoüberwachung und Smarthome Steuerung. Ganz ohne bauliche Veränderungen bieten sie effektiven Einbruch-Überfallschutz, sowie Gefahrenmeldung bei Feuer, Wasser, Gas, sowie bei medizinischen Notfällen. Mit einer LUPUS Alarmanlage wird Ihr Zuhause außerdem zum Smarthome. Die smarte Überwachungstechnik übernimmt für Sie die Heizungssteuerung, Lichtsteuerung, Rollladensteuerung und bindet weitere Elektrogeräte ins Smarthome ein. Darüber hinaus können Sie für die Haus-Sicherheit IP-Kameras in das Überwachungssystem einbinden. So haben Sie per Live-Video-Verbindung alles im Blick.

PIR-Bewegungsmelder V2

Meldet zuverlässig alle sich bewegenden Objekte.

Mit dem neuen PIR Bewegungsmelder V2 sichern Sie Ihre Innenräume. Der hochwertig gestaltete Bewegungssensor lässt sich mit nur einem Klick in Ihre LUPUS Zentrale anlernen. Ist der Melder aktiv, registriert er jede Bewegung innerhalb von Millisekunden.

So sind Sie stets informiert und im Notfall alarmiert. Sichern Sie mit ihm die Innenräume Ihres Zuhauses, Ladengeschäftes oder Bürogebäudes ab. Und durch das neue, hochwertige LUPUS Design passt sich der Melder perfekt in Ihre Raumgestaltung ein. Einfach, schön und sicher.

Neben der Einbruchsicherung kann ein solcher Melder auch smarte Funktionen auslösen und schaltet für Sie z.B. automatisch das Licht an.





Fenster-/ Türkontakt V2

Informiert und alarmiert beim Öffnen von Fenstern und Türen.

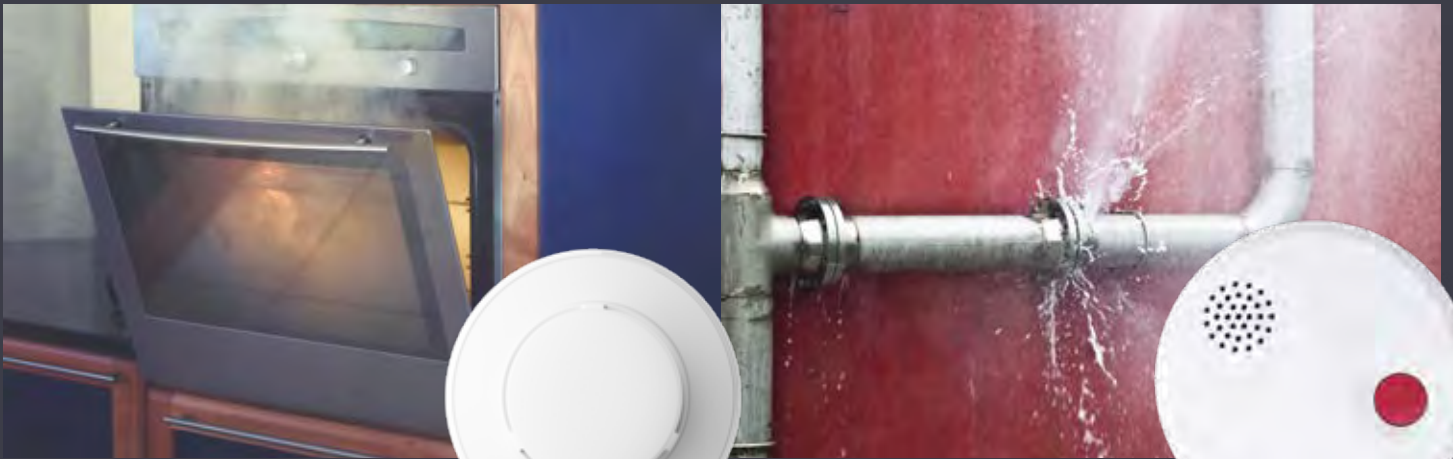
Rundum sicher. Mit dem neuen Fenster-/Türkontakt V2 werden Fenster und Türen gegen unerwünschten Besuch gesichert. Mit nur einem Klick lassen sich die neuen Sensoren in Ihre LUPUS Zentrale anlernen. Beim Öffnen registriert der Sensor innerhalb von Millisekunden den Vorgang. So ist man stets informiert und im Notfall alarmiert. Erhältlich in weiß, braun oder anthrazit. Einfach, schön und sicher.



Erschütterungs- melder

Verhindert Schlimmeres, da bereits der Einbruchversuch erkannt und gemeldet wird.

Angebracht an Fenstern oder Türen stoppt der Erschütterungsmelder den Einbrecher schon beim Einbruchversuch. Der in seiner Sensitivität einstellbare Vibrationssensor erkennt einbruchstypische Hebelversuche an Fenstern und Türen und alarmiert Sie so bereits vor dem Eindringen in Ihre Räumlichkeiten.



Rauchmelder V2

Warnt Sie jederzeit zuverlässig bei Rauchentwicklung.

Der LUPUS Rauchmelder V2 wird ebenfalls über Ihr LUPUS Alarmsystem eingerichtet und gesteuert und warnt Sie jederzeit zuverlässig bei Rauchentwicklung - auch wenn Sie nicht zu Hause sind. Der Rauchmelder ist batteriebetrieben und wird per Funk an die Alarmanlage angebunden.



Wassermelder V2

Alarmiert Sie zuverlässig bei Wasserschäden.

Hierzu wird der Wassermelder einfach auf den Boden gelegt (z. B. in Nähe der Waschmaschine). Jeder Kontakt mit Wasser aktiviert eine in dem Melder verbaute Sirene und übermittelt einen Alarm an die Zentrale.





KLEINERE GEBÄUDESEITEN



HAUSTÜREN UND EINGANGSBEREICHE

Die wichtigen Dinge im Auge Videoüberwachung - einfach

Ausgezeichnete Bildqualität verbunden mit einzigartiger Bedienungsfreundlichkeit. LUPUS Videoprodukte stellen die Dinge in den Mittelpunkt, auf die es ankommt: Sie sorgen für mehr Sicherheit zuhause und sorgen für Einbruchschutz in Ladengeschäften, Industrieböden oder Tankstellen. In Transport und Verkehr bringt die moderne Videoüberwachung Licht in dunkle Ecken oder kontrolliert Ihre Produktions- und Lieferketten. LUPUS Überwachungskameras und Videorekorder sind intuitiv zu bedienen und

zu installieren. Sie lassen sich schnell auf den Zweck ausrichten, um den es eigentlich geht: Unser Leben einfacher, komfortabler und vor allem sicherer zu machen. Mit innovativen Apps und moderner Software können Sie via Tablet, Smartphone, PC oder MAC auf Ihre Kamerafunktionen live zugreifen. Mit LUPUS Überwachungskameras und Rekordern erwerben Sie hochwertige Videotechnik für jeden Einsatzbereich - designed in Germany.



GARAGE UND HOF

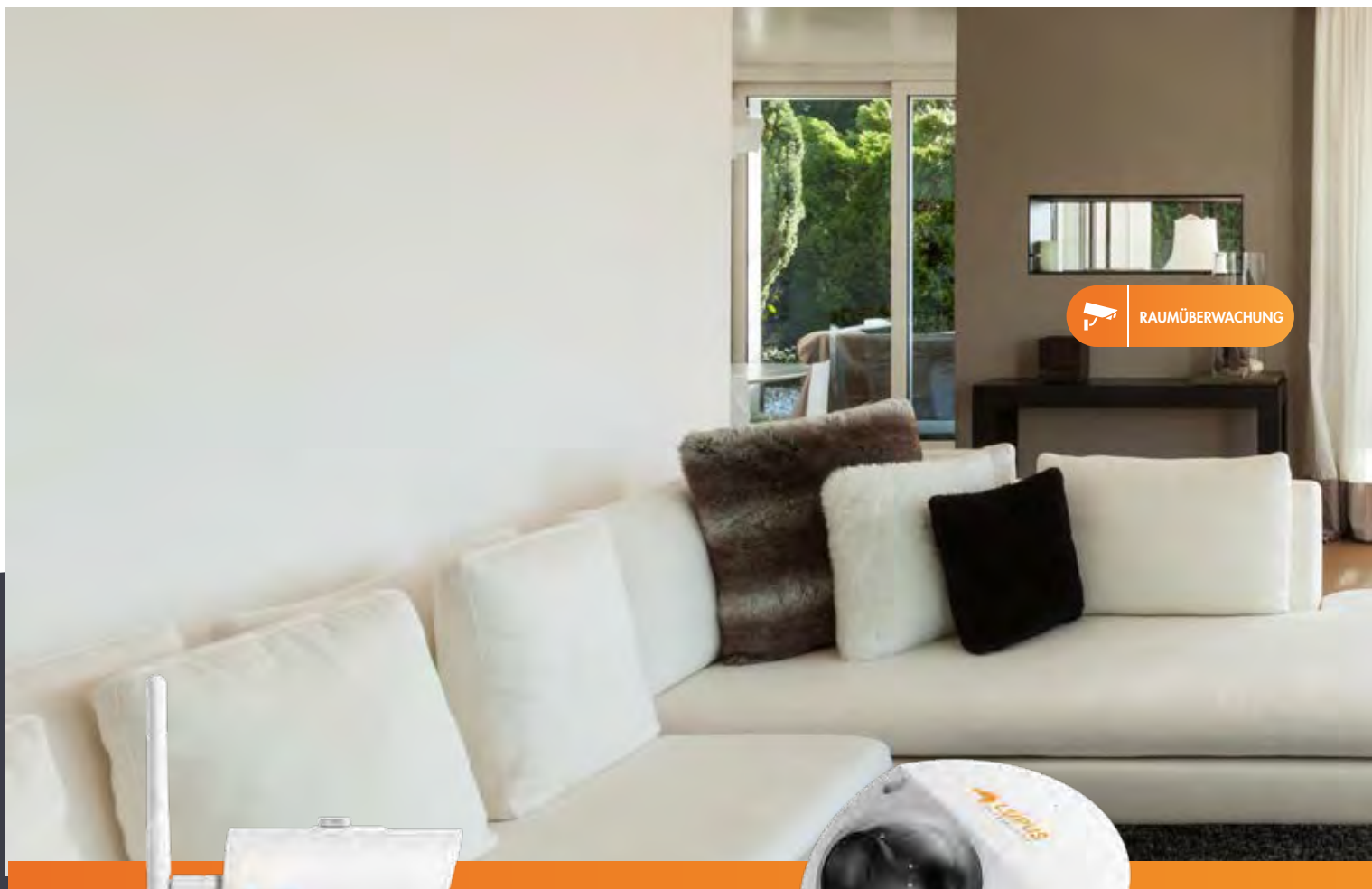


haben.
und sicher.

LUPUS - LE204 IP-Kamera

Der neue Maßstab für HD bei Ihnen Zuhause.

Die LUPUS – LE204 ist der neue Maßstab für HD Videoüberwachung. Mit Features wie dem ultrasensitiven 4 Megapixel Bildsensor für Auflösungen bis zu 2560 x 1440 Pixel, dem 97° Weitwinkel-Objektiv und der 20m Nachtsichtreichweite machen Sie die neue LUPUS – LE204 zum unschlagbaren Verbündeten für Ihr Projekt. Das hochwertige Dome-Gehäuse mit IP67 sowie IK10 Schutzklasse erlaubt es Ihnen diese Kamera überall zu verwenden – weder tiefster Winter noch Hochsommer stellen für diese Kamera ein Problem dar. Oder einfach: Eine Kamera die keine Wünsche offen lässt.



LUPUS – LE202

Die kosteneffektive Überwachungskamera für jede Hausecke.

Die LUPUS – LE202 ist eine überall einsetzbare, qualitativ hochwertige Kamera zum günstigen Preis in einem kleinen, unauffälligen Aluminiumgehäuse mit SD-Kartenslot. Mit Features wie dem ultrasensitiven 4 Megapixel Bildsensor für Auflösungen bis zu 2560 x 1440 px, dem 101° Weitwinkel-Objektiv und der 30m Nachtsichtweite haben Sie immer ein Auge auch auf das dunkelste Eck Ihres Grundstücks.

LUPUS – LE228

Starker Schutz vor schwachen Hirnen.

Professionelle 4 Megapixel IP-Kamera im extrem kleinen Gehäuse: Die LUPUS - LE228 wird mit bis zu 2688x1520 Pixel bei 25 FPS in Realtime Darstellung nahezu jeder Anforderung gerecht. Ihre hervorragende Ausstattung verbunden mit der extrem günstigen Preisstruktur und Ihrem geringem Installationsaufwand macht sie zu einem unschlagbaren Verbündeten für jede Herausforderung. Dieser Minidome verfügt über ein kleines, robustes extrem schnell zu installierendes Gehäuse und hat ein integriertes Mikrofon. Zudem sorgen die leistungsstarke H.265-Komprimierung, Anbindungsmöglichkeiten über Ethernet, ONVIF Live-Streaming u.v.a.m. für hervorragende Übertragungsleistungen in jedem Netzwerk. Intelligente Videoanalysefunktionen wie „Eindringlingserkennung“ oder „Grenzüberschreitungen“ sorgen für einen zuverlässigen Perimeterschutz.



LUPUS – LE221

Die wichtigen Dinge im Auge haben.

Die außergewöhnliche Bildqualität, 4K Auflösung mit 3840x2160Pixel, der LUPUS-LE221 sorgt auch bei schlechten Lichtverhältnissen immer für ein perfektes Bild. Mit einer maximalen Nachtsichtreichweite von 60 Metern, einem aus der Ferne steuerbaren Zoom-Objektiv und der hervorragenden technischen Ausstattung, verbunden mit einem geringen Installationsaufwand ist die LUPUS-LE221 Ihr unschlagbarer Verbündeter für jedes Ihrer Projekte. Dabei umfasst die Auswahl an Zubehörteilen praktische Lösungen für jedes denkbare Anforderungsprofil. Zusammen mit der äußerst konkurrenzfähigen Preisgestaltung aller neuen LUPUS-Modelle, lassen sich IP-Kamera Projekte kosteneffizienter gestalten als jemals zuvor.

LUPUS – LE224

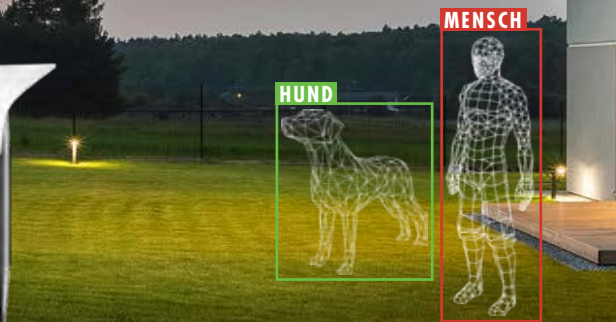
Starker Schutz vor schwachen Köpfen.

Durch das robuste IK10 zertifizierte Gehäuse und der 8 Megapixel Auflösung (3840x2160Pixel), verbunden mit dem geringen Installationsaufwand, ist die LUPUS LE224 Ihr unschlagbarer Verbündeter für jedes Ihrer Projekte. Mit einer maximalen Nachtsichtreichweite von 40 Metern, einem aus der Ferne steuerbaren Zoom-Objektiv und der hervorragenden technischen Ausstattung wie SD-Slot, 120dB WDR, H.265 uvm., ist die LUPUS-LE224 Serie eine praktische Lösung für jedes denkbare Anforderungsprofil. Zusammen mit der äußerst konkurrenzfähigen Preisgestaltung aller neuen LUPUS-Modelle, lassen sich IP-Kamera Projekte kosteneffizienter gestalten als jemals zuvor.

LUPUS – LE232 POE

Mehr als nur eine Überwachungskamera

Unbefugte Personen automatisch erkennen, ansprechen und alarmieren.



4 Megapixel



IR Nachtsicht
maximal 40m



2 Flutlicht LED



Personen-
erkennung



3 Stufen
Eskalation



Direkte
Ansprache



2-Wege-Kom-
munikation

Automatische Personen- erkennung, Täteranspra- che und Alarmierung.

Die neue LUPUS – LE232 POE ist mehr als nur eine Überwachungskamera. Sie ist Ihr persönlicher Wachschatz.

Die neue LUPUS – LE232 POE vereint die bekannten Stärken von LUPUS IP Kameras mit einer Vielzahl neuer Funktionen. Sie ist die erste Kamera, die Ihr Objekt aktiv schützt und präventiv durch Täteransprache einem unbefugten Betreten entgegenwirkt. Dies wird insbesondere mit Ihrer intelligenten Bewegungserkennung möglich, durch spezifische und ausschließliche Erkennung von Menschen.



Anstatt also nur aufzunehmen was passiert, geht die LUPUS – LE232 POE aktiv gegen unbefugtes Betreten in drei individuell konfigurierbaren Eskalationsschritten vor.

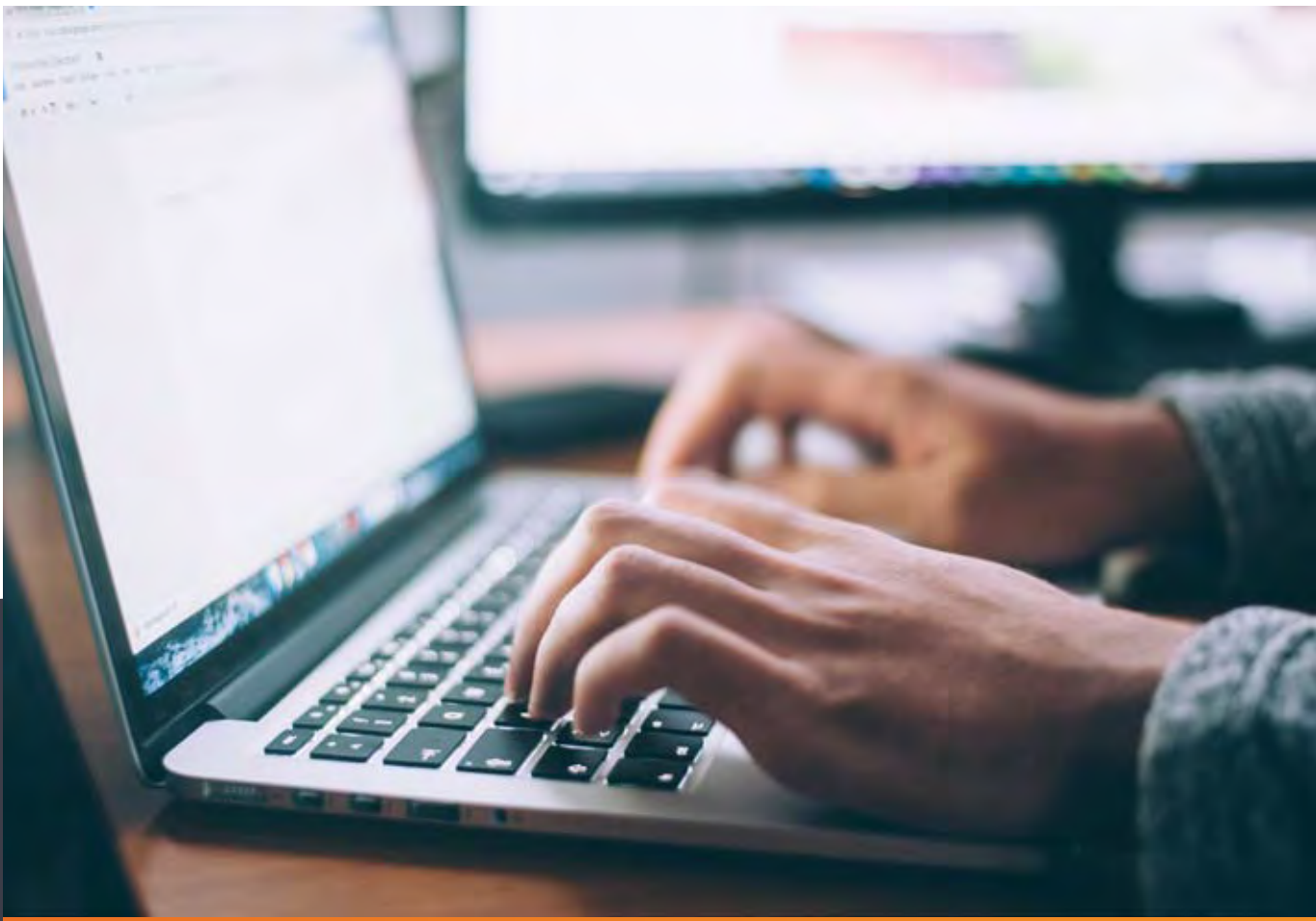
Beispiel:

- **Stufe 1:** Als erstes erfolgt eine Audioansprache, der Unbefugten ihr unrechtmäßiges Handeln deutlich macht.
- **Stufe 2:** Sollte dies nicht ausreichen, wird zusätzlich zur Audioansprache ein weißes Flutlicht aktiviert.
- **Stufe 3:** In der dritten Stufe folgt dann eine Alarmauslösung mittels Sirene in einer Lautstärke bis zu ca. 85dB.

Für die Audioansprachen aus Stufe eins und zwei kann aus elf vordefinierten Ansprachen gewählt werden oder individualisierte Ansprachen in die Kamera eingespielt werden.

Die neue LUPUS – LE232 POE verfügt über eine 4MP Auflösung (2688x1520 Pixel), PoE Stromversorgung, IP67 Schutzklasse für den Außenbereich sowie Alarm-Ein- und -Ausgänge zum Anschluss von Drittgeräten. Dank Blickwinkeln von 103°(H) und 53°(V) und bis zu maximal 40 Metern IR Nachtsicht, können Sie diese Kamera universell einsetzen. Der extrem Lichtstarke CMOS sorgt zusätzlich dafür, dass Sie sogar noch bei 0,003 Lux ein detailliertes Farbbild von der LUPUS – LE232 POE erhalten.

Die neue LUPUS – LE232 POE. Ihr persönlicher Wachschatz.



Eine zukunftsweisende Lösung für professionelles Videomanagement

Mit der LUPUS SmartVision Software präsentieren wir Ihnen eine zukunftsweisende Lösung für ein professionelles Videomanagement, das sich an die dynamischen, schnell wechselnden Anforderungen unserer Zeit genauso flexibel anpasst wie an die unterschiedlichen Bedürfnisse unserer Kunden.

Fügen Sie Geräte im Handumdrehen ein!

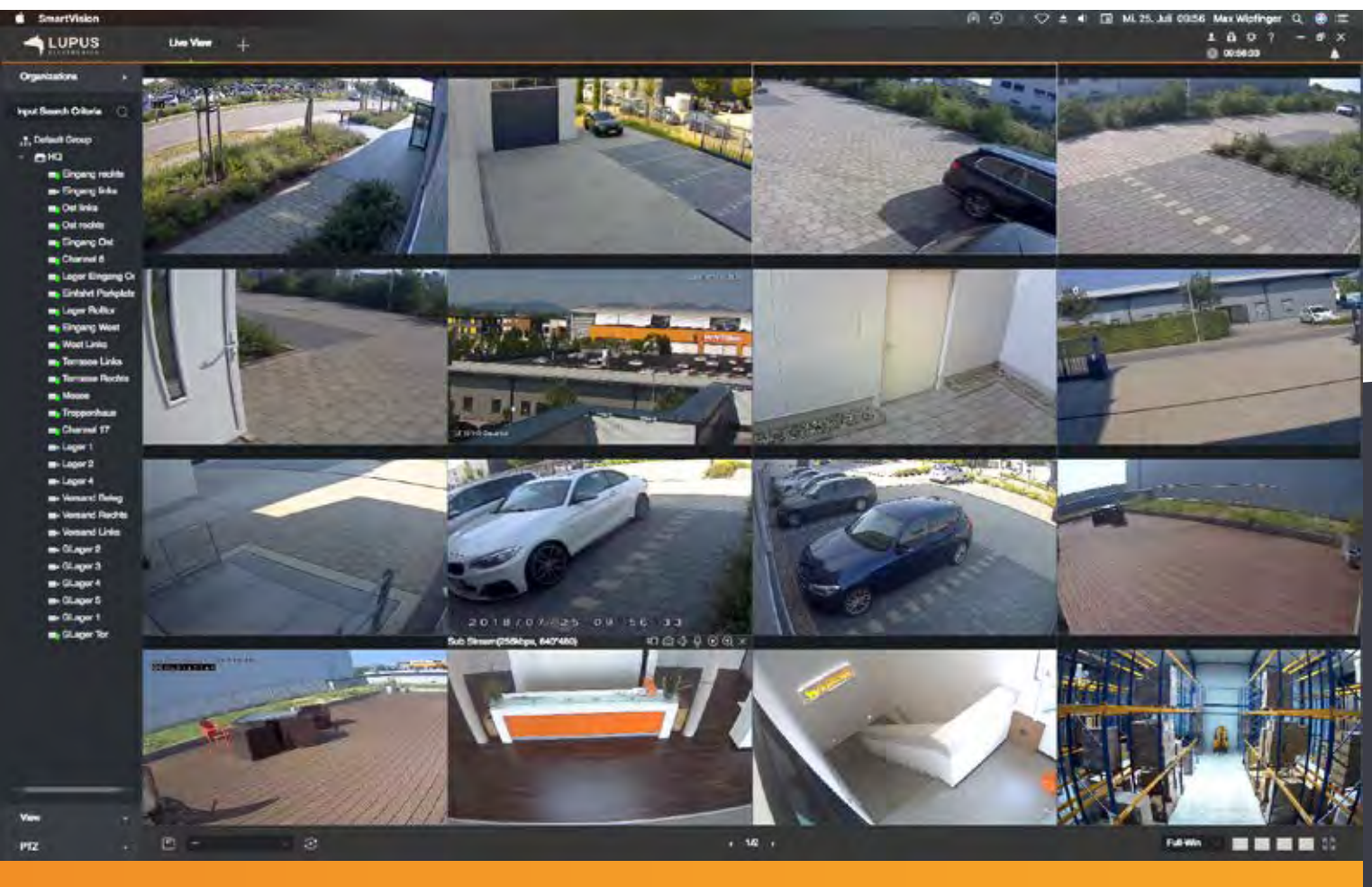
Durch die integrierte Suchfunktion können Sie schnell und einfach in Ihrem Netzwerk befindliche Geräte hinzufügen und auch von dort direkt konfigurieren. Über P2P lassen sich einfach nicht vor Ort befindliche Kameras über das Internet einbinden.

Einfaches Abarbeiten einkommender Alarmmeldungen aller verbundenen Rekorder.

Im Alarmmenü der LUPUS SmartVision Software erhalten Sie stets den Überblick aller an das System angeschlossenen Geräte und Standorte. Die eintreffenden Alarmmeldungen werden aufgelistet, auf Wunsch auch mit Livelink zum Kamerabild, und können so schnell chronologisch abgearbeitet werden.

Touch-Bedienung und dynamische Fenstergrößen.

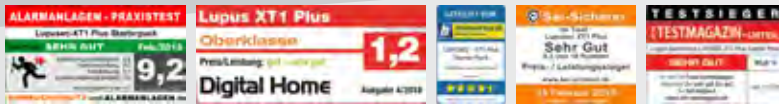
Die LUPUS SmartVision Software ermöglicht das individuelle Konfigurieren und Darstellen Ihrer gewünschten Funktionsfenster auf den zur Verfügung stehenden Monitoren. Fügen Sie einfach eine Darstellung hinzu und ziehen Sie diese dann per Maus oder Touchscreen an die gewünschte Stelle oder auf den gewünschten Monitor.



Erleben Sie den angenehmen Komfort und die einfache Kontrolle einer neuen Generation an Videoüberwachungssoftware. Mit wenigen Einstellungen haben Sie die Anwendung optimal für einen speziellen Einsatzzweck oder an eine individuelle Arbeitsumgebung angepasst und profitieren von den leistungsstarken Features:

- Einfaches Hinzufügen von Geräten durch die integrierte Gerätesuche mit P2P Unterstützung
- Personalisierte Ansichten spielend einfach erstellen
- Intelligentes Videosystem (IVS) mit Personenzählung und Heatmap
- Einzelne Kameras lassen sich durch die Instant Playback-Funktion auch innerhalb der Live-Ansicht abspielen
- Sparen Sie Zeit mit der Intelligenten Suche: Markieren Sie auf der Videoaufzeichnung eine Region und es wird dort nach einem Bewegungsereignis gesucht
- Warnmeldungen für verschiedene Ereignisse festlegen
- Lassen Sie sich Echtzeitaufnahmen von mehreren Kanälen anzeigen und erhalten Sie Benachrichtigungen bei Aktivitäten.
- Multimonitor-Unterstützung





DESIGN PLUS
powered by: **light+building**



LUPUS - XT1 PLUS STARTER PACK

Art.-Nr.: 12112

- 3 Welten vereint: Einbruchschutz, Video und Hausautomation
- Alarmanlagenet: XT1 Plus Zentrale, ein Bewegungsmelder V2 und ein Fenster-/Türkontakt V2
- Schnell konfigurierbar via Smartphone und Tablet (iOS + Android) und Webbrowser
- Alarmiert via Push-Notification, SMS, E-Mail oder TCP-IP
- Zentrales Interface für Ihr Zuhause oder unterwegs: kontrollieren Sie einfach und schnell den Status der Fenster und Türen oder rufen Sie die Live-Bilder Ihrer Netzwerkkameras oder Rekorder ab!
- Zugriff auf alle Hauptfunktionen via Smartphone und Tablet (iOS + Android) und Webbrowser
- Anschluß an Wachzentralen via ContactHD
- Extrem schnell installiert!
- TLS Datenverschlüsselung zum Schutz Ihrer Daten (SSL v3 256bit)
- Unabhängige Scharfschaltung von 2 Areas für max. 80 Sensoren
- Pro Area drei Home-Modi (Teilbereiche)
- Stetige Weiterentwicklung durch kostenfreie Softwareupdates
- Eine detailliertere Statusanzeige in der LUPUSEC APP und Push Benachrichtigung.



LUPUS - XT2 PLUS ZENTRALE

Art.-Nr.: 12045



Weitere zusätzliche Funktionen/Eigenschaften gegenüber der XT1 Plus:

- Zweiter redundanter Alarmweg über zusätzliches 4G/GPRS Modul
- Ermöglicht das Absetzen von Alarmen via Push-Notification, E-Mail, SMS und ContactHD, auch bei unterbrochener Internetverbindung über das integrierte 4G/GPRS Modul
- Unabhängige Scharfschaltung von 2 Areas für max. 240 Sensoren

LUPUS - XT4 ZENTRALE

Art.-Nr.: 12200



Weitere zusätzliche Funktionen/Eigenschaften gegenüber der XT1 Plus:

- Unterstützung der neuen PRO-Funkkontakte mit bis zu 2km Reichweite
- Zweiter redundanter Alarmweg über zusätzliches LTE Modul
- Ermöglicht das Absetzen von Alarmen via Push-Notification, E-Mail, SMS und ContactHD, auch bei unterbrochener Internetverbindung über das integrierte LTE Modul
- Unabhängige Scharfschaltung von 2 Areas für max. 480 Sensoren
- Zwei interne Anschlüsse für drahtgebundene Sensoren und ein Relaisausgang
- Micro SD-Kartenslot für erweiterte Kameraaufnahmefunktionen
- EN - 50131-1 Grad 2 konform und dadurch förderbar mit bis zu 1.600,- € vom Staat!
- Robustes, sabotagegeschütztes Gehäuse
- schnellere CPU und größerer Arbeitsspeicher
- Richtlinienkonform mit KfV 455E (Smarthome-Anwendungen in der Sicherheitstechnik)



DUAL WAY BEWEGUNGSMELDER

Art.-Nr.: 12034

- Kombiniert einen PIR-Melder mit einem Mikrowellenmelder
- Übermittelt nur Alarm, wenn beide Melder eine Bewegung erkennen
- Erkennung von 0 bis 15 Meter
- Erkennungswinkel: 110 Grad
- Montagehöhe: 1.8 - 2 Meter
- Sabotageerkennung
- 3 Jahre Batterielevensdauer
- Wandmontage, Eckmontage, plus dynamische Kugelgelenkhalterung
- Funkfrequenz: 868 MHz



PIR BEWEGUNGSMELDER V2

Art.-Nr.: 12116

- Meldet zuverlässig alle sich bewegenden Objekte anhand von Wärmestrahlung
- Erkennung 0 bis 12 Meter
- Erkennungswinkel: 110 Grad
- Kleines, modernes Gehäuse
- Montagehöhe: 1.8 - 2 Meter
- Sabotageerkennung
- 4 Jahre Batterielevensdauer
- Wand- und Eckhalterung
- Funkfrequenz: 868 MHz



360° BEWEGUNGSMELDER

Art.-Nr.: 12111

- Meldet zuverlässig alle sich bewegenden Objekte anhand von Wärmestrahlung
- Erkennung bis max. 8 Meter Durchmesser
- Erkennungswinkel: 360 Grad
- Sabotageerkennung
- Montagehöhe: 2.7 - 4 Meter
- 3 Jahre Batterielevensdauer
- Deckenhalterung
- Funkfrequenz: 868 MHz



LINIEN-BEWEGUNGSMELDER

Art.-Nr.: 12110

- Meldet zuverlässig alle sich bewegenden Objekte anhand von Wärmestrahlung
- Erkennung 0 bis 10 Meter
- Erkennungswinkel: 110/10 Grad
- Montagehöhe: individuell
- Sabotageerkennung
- 3,5 Jahre Batterielevensdauer
- Befestigungsmöglichkeit: Wand- und Decke
- Funkfrequenz: 868 MHz



(XT4) BEWEGUNGSMELDER PRO

Art.-Nr.: 12201

- Nur für XT4 - bis zu 2km* Reichweite
- Meldet zuverlässig alle sich bewegenden Objekte anhand von Wärmestrahlung
- Erkennung 0 bis 12 Meter
- Erkennungswinkel: 110 Grad
- Kleines, modernes Gehäuse
- Montagehöhe: 1.8 - 2 Meter
- Sabotageerkennung
- 4 Jahre Batterielevensdauer
- Wand-/ Eckenmontage
- Ein neuartiges Verschlüsselungsprotokoll schützt die Signalübertragung
- Funkfrequenz: 868 MHz Pro (nur für XT4)



(XT4) OUTDOOR BEWEGUNGSMELDER PRO

Art.-Nr.: 12202

- Nur für XT4 - bis zu 2km* Reichweite
- Kombiniert 2x PIR-Melder
- Erkennung max. 5 Meter
- Erkennungswinkel: 5 Grad (Lichtschrankeneffekt)
- Montagehöhe: 0.8 - 1.2 Meter
- Sabotageerkennung
- 3 Jahre Batterielevensdauer
- Wandmontage
- Wetterfest (IP55)
- Ein neuartiges Verschlüsselungsprotokoll schützt die Signalübertragung
- Funkfrequenz: 868 MHz Pro (nur für XT4)



(XT4) FENSTER-/TÜR-KONTAKT PRO WEISS

Art.-Nr.: 12203

- Nur für XT4 - bis zu 2km* Reichweite
- Hochwertiger Magnet-Öffnungskontakt
- Sabotageerkennung
- 5 Jahre Batterielevensdauer
- Befestigungsmöglichkeit: verschrauben, kleben
- Ein neuartiges Verschlüsselungsprotokoll schützt die Signalübertragung
- Funkfrequenz: 868 MHz Pro (nur für XT4)



FENSTER-/ TÜR RAHMENKONTAKT PRO

Art.-Nr.: 12204

- Nur für XT4 - bis zu 2km* Reichweite
- Innenliegender Magnetkontakt (zwischen Rahmen und Fensterflügel)
- Die Batterien können nicht ersetzt oder ausgetauscht werden!
- Batterien halten ca 5,8 Jahre
- Funk- und Statusübertragung
- Meldet sicher den Status von Fenster oder Türen
- Alarmierung im Alarmfall über die Zentrale via. Pusbenachrichtigung, SMS, (Telefonanruf), E-Mail und ContactID



FUNKREPEATER PRO

Art.-Nr.: 12205

- Nur für XT4 - bis zu 2km* Reichweite
- Erhöht die Reichweite von Sensoren
- Kleines, unauffälliges Gehäuse
- Einfache Installation
- Verstärkt bis zu 80 Pro (868,6375 MHz) Sensoren
- Funkfrequenz: 868 MHz Pro (nur für XT4)



PIR NETZWERKKAMERA V3

Art.-Nr.: 12073

- Meldet zuverlässig alle sich bewegenden Objekte anhand von Wärmestrahlung
- Speichert bei Alarm 3 Bilder in max. 640x480 Pixel
- Infrarotblitz mit max. 7 Meter Reichweite
- Erkennung 0 bis 10 Meter
- Erkennungswinkel: 90 Grad
- Montagehöhe: 1.8 - 2 Meter
- Sabotageerkennung
- 4,5 Jahre Batterielebensdauer
- Wand- und Eckhalterung
- Funkfrequenz: 2,4GHz (ZigBee HA 1.2)



GLASBRUCHMELDER V2

Art.-Nr.: 12103

- Erkennt zuverlässig akustisch brechendes Fensterglas
- Keine Auslösung beim Bruch anderer Glasgegenstände im Raum
- Erkennungsradius: 8m
- Max. Abstand zum Glas: 6m
- 2 Jahre Batterielebensdauer
- Befestigungsmöglichkeit: Wand- und Decke
- Funkfrequenz: 868 MHz



ERSCHÜTTERUNGSMELDER

Art.-Nr.: 12105

- Erkennt zuverlässig Einbruchversuche durch Erschütterung
- Montagemöglichkeit: kleben
- 2 Modis: Erschütterung + Vibration
- 3 Sensitivitäten einstellbar
- 2,6 Jahre Batterielebensdauer
- Befestigungsmöglichkeit: Tür-/Fensterrahmen, -glasscheibe
- Funkfrequenz: 868 MHz



RAUCHMELDER V2

Art.-Nr.: 12117

- Hochwertiger optischer Rauchmelder
- Meldet Rauchentwicklung direkt an die Zentrale
- Sirene mit 95dB Schalldruck
- Sabotagekontakt
- EN 14604 und EN54/7 konform
- 3,5 Jahre Batterielebensdauer
- Befestigungsmöglichkeit: Decke
- Funkfrequenz: 868 MHz



HITZEMELDER

Art.-Nr.: 12018

- Meldet Feueralarm über internen Hitzesensor
- Alarmiert ab einer Temperatur von über 57°C oder zu schnellem Temperaturanstieg
- Sirene mit 95dB Schalldruck
- 3 Jahre Batterielebensdauer
- Befestigungsmöglichkeit: Wand- und Decke
- Funkfrequenz: 868 MHz



WASSERMELDER

Art.-Nr.: 12007

- Meldet zuverlässig Wasseralarm bei Kontakt
- Schützt vor Wasserschäden
- Leicht zu montieren
- Wasserdichter Fühler. IP56 Schutzklasse
- 2,6 Jahre Batterielebensdauer
- Befestigungsmöglichkeit: Boden, Wand
- Funkfrequenz: 868 MHz



FENSTER-/TÜR-KONTAKT V2

Art.-Nr.: 12113/12114/12115

- Hochwertiger Magnet-Öffnungskontakt
- Sabotageerkennung
- 5 Jahre Batterielebensdauer
- Befestigungsmöglichkeit: verschrauben, kleben
- Funkfrequenz: 868 MHz



PANIC BUTTON

Art.-Nr.: 12015

- Löst sofort Alarm aus - unabhängig vom Zustand der Zentrale
- Kleine Maße und schnell installiert
- Auch als medizinischer Alarmmelder einsetzbar
- 3 Jahre Batterielebensdauer
- Befestigungsmöglichkeit: verschrauben, kleben
- Funkfrequenz: 868 MHz



NOTFALLSCHALTER

Art.-Nr.: 12123

- Löst sofort Alarm aus - unabhängig vom Zustand der Zentrale
- Der Schalter ist gut sichtbar und leicht zu drücken.
- Kann fest installiert oder mobil eingesetzt werden.
- Spritzwassergeschützt (IP X6)
- 8,9 Jahre Batterielebensdauer
- Befestigungsmöglichkeit: kleben
- Funkfrequenz: 868 MHz



MEDIZINISCHER ALARMMELDER

Art.-Nr.: 12009

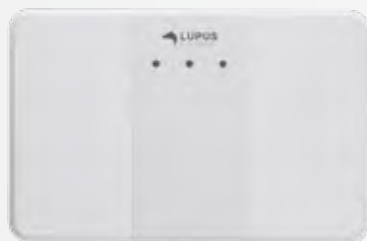
- Wird wie eine Uhr getragen
- Optimal zur Betreuung von hilfebedürftigen Personen
- Durch Drücken des Alarmknopfes wird ein Alarm ausgelöst
- Wasserfest (IP 68)
- 4 Jahre Batterielebensdauer
- Tragemöglichkeit: Armband, Halsband
- Batterie nicht austauschbar
- Funkfrequenz: 868 MHz



CO-MELDER

Art.-Nr.: 12019

- Meldet Kohlenstoffmonoxid-
- Sirene mit 85dB Schalldruck
- EN 50291 konform
- 2 Jahre Batterielebensdauer
- Befestigungsmöglichkeit: Wand- und Decke
- Funkfrequenz: 868 MHz



DRAHTLOSER SENSOREINGANG (9 FACH)

Art.-Nr.: 12125

- Ermöglicht den Anschluss von 9 externen Meldern
- Potentialfreie Kontakte
- Sabotageschutz
- Externes 12V DC Netzteil benötigt (nicht im Lieferumfang)
- Integrierter Notstromakku
- Wandhalterung
- Funkfrequenz: 868 MHz



DRAHTLOSER SENSOREINGANG

Art.-Nr.: 12020

- Ermöglicht den Anschluss von externen Meldern
- Potentialfreier Kontakt
- Sabotageschutz
- 2,8 Jahre Batterielebensdauer
- Befestigungsmöglichkeit: verschrauben, kleben
- Funkfrequenz: 868 MHz



TEMPERATURENSOR MIT DISPLAY V2

Art.-Nr.: 12049

- Sendet die Temperatur am Standort zur Alarmanlage
- Das Display zeigt die Raumtemperatur und -feuchtigkeit an
- Über die Temperatur und Feuchtigkeitswerte können unterschiedlichste Aktionen ausgeführt werden
- 1 Jahr Batterielebensdauer
- Befestigungsmöglichkeit: verschrauben, kleben
- Funkfrequenz: 2,4GHz (ZigBee S)



ZIGBEE MINI TEMPERATURENSOR

Art.-Nr.: 12134

- Sendet die Temperatur am Standort zur Alarmanlage
- Über die Temperatur und Feuchtigkeitswerte können unterschiedlichste Aktionen ausgeführt werden
- Batterielebensdauer mind. 1 Jahr
- Sehr einfache Installation durch Klebepad an der Unterseite
- Funkfrequenz: 2,4GHz (ZigBee 3.0)



TEMPERATURENSOR MIT FÜHLER

Art.-Nr.: 12124

- Über die Temperatur können unterschiedlichste Aktionen ausgeführt werden
- Wasserfester Fühler (IP68)
- Erkennt Temperaturen von -35°C bis 65°C
- 4.5 Jahre Batterielebensdauer
- Befestigungsmöglichkeit: verschrauben, kleben
- Funkfrequenz: 2,4GHz (ZigBee HA 1.2)



LICHTSENSOR

Art.-Nr.: 12065

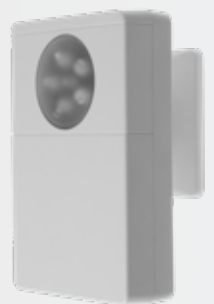
- Misst Helligkeit, Temperatur und Luftfeuchtigkeit am Installationsort
- Über die Temperatur oder die Helligkeit können unterschiedlichste Aktionen ausgeführt werden
- 2 Jahre Batterielebensdauer
- Befestigungsmöglichkeit: verschrauben, kleben
- Funkfrequenz: 2,4GHz (ZigBee S)



STATUSANZEIGE

Art.-Nr.: 12101

- Zeigt den Zustand Ihres Alarmsystems an (scharf/home/unscharf)
- Batteriebetrieben und einfach zu installieren
- Sehen Sie auf einen Blick den Status Ihrer Alarmanlage
- Für Innen- und Außenmontage (IPX4)
- 2 Jahre Batterielebensdauer
- Befestigungsmöglichkeit: verschrauben, kleben
- Funkfrequenz: 2,4GHz (ZigBee S)



UNIVERSAL IR FERNBEDIENUNG

Art.-Nr.: 12062

- Ermöglicht das Einbinden von Drittgeräten über Infrarot
- Steuern Sie Ihre Klimageräte, TVs oder Ventilatoren vollautomatisch
- Für maximal 5 Geräte mit je 8 Befehlen
- Inklusive 3D-Wandhalterung
- IR-Reichweite: 14 Meter
- Kugelgelenkhalterung
- Befestigungsmöglichkeit: Wand, Decke
- Funkfrequenz: 2,4GHz (ZigBee S)



SZENARIENSCHALTER V2

Art.-Nr.: 12102

- Ermöglicht das Auslösen von 4 Szenarien bestehend aus bis zu 5 Hausautomationsbefehlen
- Funkschalter mit 4 Tasten (Touch)
- 3 Jahre Batterielebensdauer
- Befestigungsmöglichkeit: verschrauben, kleben
- Funkfrequenz: 2,4GHz (ZigBee S)



LICHTSCHALTER V2

Art.-Nr.: 12072

- Ersetzt Ihren vorhandenen Lichtschalter
- Ermöglicht das Steuern des Lichts über die XT2 Plus Smarthome Alarmanlage
- Steuert max. 2 Stromkreise
- integrierter Dimmer mit horizontaler LED-Anzeige
- Befestigungsmöglichkeit: verschrauben
- Funkfrequenz: 2,4GHz (ZigBee S)



1 KANAL RELAIS MIT ZIGBEE REPEATER

Art.-Nr.: 12126

- Ermöglicht das manuelle, zeit-/temperatur-/licht- oder bedingungsgesteuerte Schalten von angeschlossenen Verbrauchern
- Verstärkt bis zu 40 ZigBee Produkte
- Klemmanschlüsse: 14-22AWG (1,63 - 0,64mm)
- 24 - 230V, ~50/60Hz, 10A, max. 2300W
- Sehr kleines Einbaugehäuse (42x37x20,5mm)
- Funkfrequenz: 2,4GHz (ZigBee HA 1.2)



2 KANAL RELAIS MIT ZIGBEE REPEATER

Art.-Nr.: 12127

- Ermöglicht das manuelle, zeit-/temperatur-/licht- oder bedingungsgesteuerte Schalten von angeschlossenen Verbrauchern
- Verstärkt bis zu 40 ZigBee Produkte
- Klemmanschlüsse: 14-22AWG (1,63 - 0,64mm)
- 24 - 230V, ~50/60Hz, 10A, max. 2300W
- Sehr kleines Einbaugehäuse (42x37x20,5mm)
- Funkfrequenz: 2,4GHz (ZigBee HA 1.2)



UNTERPUTZRELAIS MIT STROMZÄHLER V3

Art.-Nr.: 12131

- Das Funkrelais wird über die Software vom Benutzer geschaltet, zeit- oder temperaturgesteuert oder durch Scharf- und Unscharfschalten
- Sendet Stromverbrauchsdaten an die Zentrale
- Schaltet max. 2300W 10A
- 230V, ~50/60Hz
- Kann den Alarmstatus an BUS-Systeme weitergeben
- Sehr kleines Einbaugehäuse
- Funkfrequenz: 2,4GHz ZigBee S



UNTERPUTZRELAIS MIT DIMMERFUNKTION V3

Art.-Nr.: 12132

- Ermöglicht das manuelle, zeit-/temperatur-/licht- oder bedingungsgesteuerte Schalten von angeschlossenen Verbrauchern
- Ermöglicht das stufenweise Dimmen
- Schaltet max. 2300W 10A
- 230V, ~50/60Hz
- Sehr kleines Einbaugehäuse (51 x49 x22 mm)
- Funkfrequenz: 2,4GHz (ZigBee S)



12/24V FUNKRELAIS

Art.-Nr.: 12052

- Ermöglicht das Schalten eines potentialfreien Kontaktes mittels eines 12 bzw. 24V Netzteil
- Steuern Sie Ihre Garagentore, Pool-Abdeckungen, Fensterbeschaltungen, uvm.
- Klemmanschlüsse: 14-22AWG (1,63 - 0,64mm)
- 12V/24V DC
- Potentialfreier Schaltkontakt
- Sehr kleines Einbaugeschäse (71x49x26mm)
- Funkfrequenz: 2,4GHz (ZigBee S)



ROLLADENRELAIS V2

Art.-Nr.: 12128

- Ermöglicht das manuelle, zeit-/temperatur-/licht- oder bedingungsgesteuerte Schalten von angeschlossenen Rollladen- und Raffshore-Jalousie-Motoren
- Schaltereingang: vorhandene Rollladentaster können angeschlossen und weiterverwendet werden
- 1/4 hp; 3A für Motoren mit kompensiertem Leistungsfaktor
- 110 - 230VAC, 50/60 Hz
- Funkfrequenz: 2,4GHz (ZigBee HA 1.2)



ROLLADENRELAIS DIN2

Art.-Nr.: 12129

- Bequem von Zuhause oder unterwegs zu steuern oder automatisiert beim Verlassen/Betreten, temperatur-, zeit- oder lichtgesteuert
- Für Installationen auf Hutschienen im Schaltschrank
- Tastereingänge für externe, manuelle Schalter
- Für Rollläden-, Jalousie- oder Markisenmotoren bis zu 690 Watt 3A geeignet
- Kompatibel mit Echo Plus und Echo Show
- Nur kompatibel mit: XT1 Plus, XT2 Plus, XT3, XT4



HEIZKÖRPERTHERMOSTAT V2

Art.-Nr.: 12130

- Das Heizkörperthermostat regelt die Zimmertemperatur
- Automatische Regelung nach Zeitplänen und Ereignissen
- Regelt während des Lüftens automatisch herunter
- Heiz-Profile per Knopfdruck wechseln, auch wenn Sie bereits verreist sind
- Kinderleichte Montage
- 1.8 Jahre Batterielebensdauer
- Befestigungsmöglichkeit: M30x1/2 Zoll (weitere Adapter über uns erhältlich)
- Funkfrequenz: 2,4GHz (ZigBee S)



FUNKREPEATER V2

Art.-Nr.: 12122

- Erhöht die Reichweite von 868MHz-Sensoren
- Kaskadierbar
- Notstromakku (4,8V NiMH, max. 18 Std.)
- 12V 1A DC Netzteil inklusive
- Befestigungsmöglichkeit: Wand
- Maße: 186,3x130x30,3 mm (HxBxT)
- Funkfrequenz: 868MHz
- verstärkt keine Pro-Sensoren



2 KANAL OUTDOORSTECKDOSE

Art.-Nr.: 12136

- Individuelle Schaltung von 2 elektrischen Geräten von zuhause oder unterwegs
- Automatisieren Sie Ihre Haushaltsgeräte durch festgelegte Zeitpläne
- Mehr Wohnkomfort, Sicherheit und Energieeinsparung
- Wetterfestes Gehäuse (IP44)
- ZigBee 3.0 kompatibel - integrierbar in Amazon Alexa Plus
- Maße: 109 x 99,8 x 55 mm
- 230 V ± 10%, 50/60 Hz, 16A, max. 3680W
- Funkfrequenz: 2,4GHz (ZigBee 3.0)



FUNKSTECKDOSE MIT STROMZÄHLER UND ZIGBEE REPEATER

Art.-Nr.: 12050

- Ermöglicht das manuelle, zeit-/temperatur-/licht- oder bedingungsgesteuerte Schalten von angeschlossenen Verbrauchern
- Verstärkt bis zu 10 ZigBee Produkte
- 230V, ~60Hz, 16A, max. 3680W
- Sehr kleines Gehäuse (52x78x86mm)
- Funkfrequenz: 2,4GHz (ZigBee S)



HAUPTSTROMZÄHLER

Art.-Nr.: 12071

- Misst den Stromverbrauch am Hauptstromzähler
- Wird an den Infrarot-Anschluss eines digitalen (Impuls) Stromzählers angeschlossen
- Berechnet den Verbrauch auf Woche/Monat/Jahr
- Spürt Stromfresser im Haushalt auf
- Ermittelt Leistung (W) und Zählerstand (kWh)
- Ausleseinheit magnetisch haftend und einfach zu installieren
- 10 Jahre Batterielevensdauer
- Funkfrequenz: 2,4GHz (ZigBee S)



DIN2 HUTSCHIENENRELAIS

Art.-Nr.: 12063

- Ermöglicht das manuelle, zeit-/temperatur-/licht- oder bedingungsgesteuerte Schalten von angeschlossenen Verbrauchern
- Sendet Stromverbrauchsdaten an die Zentrale
- 230V, ~50/60Hz, 16A, max. 3680W
- DIN2 Format für die Hutchiene (90x36x57mm)
- Funkfrequenz: 2,4GHz (ZigBee S)



MAGNETISCHES SPERRELEMENT V2

Art.-Nr.: 12078

- Verschließt vollautomatisch Türen
- Verhindert das Betreten des gesicherten Bereichs ohne vorher zu entschärfen
- Extrem klein
- Inklusive Halterung für eine Aufbaumontage
- Haltekraft von 60 Kilo
- Funkgesteuert
- Inklusive 12/24V Funkrelais



MECHANISCHES SPERRELEMENT V2

Art.-Nr.: 12079

- Verschließt vollautomatisch Türen
- Verhindert das Betreten des gesicherten Bereichs ohne vorher zu entschärfen
- Extrem klein
- Haltekraft von 600 Kilo
- Inklusive Halterung für eine Aufbaumontage
- Funkgesteuert
- Inklusive 12/24V Funkrelais



FUNK RIEGELSCHALTCONTACT

Art.-Nr.: 12026

- Ermöglicht zusätzlich das automatische Scharf-/Unscharfschalten mit ihrem Haustürschlüssel
- Einfache Montage
- Zusätzliche Aktionen beim Schließen und Öffnen auslösbar (z.B. Standby-Geräte an/aus, Licht an/aus uvm.)



OUTDOOR KEYPAD V2

Art.-Nr.: 12109

- Wetterfestes IP66-Bedienfeld mit rollierendem Funkverschlüsselungsverfahren
- RFID Tag-Reader integriert (2 Chips im Lieferumfang)
- 4 programmierbare Hausautomationstasten
- Alarmausgang: 1 (100mΩ, max. 2A 30VDC/0.5A 125VAC, Schaltstärke max. 250VAC/220VDC @ 2A/60W)
- Sabotagekontakt
- 2-Faktor Authentifizierung möglich (PIN-Code + RFID)
- Hintergrundbeleuchtung
- Batterie- oder Netzteilbetrieb
- 12V DC Netzteil inklusive
- 2 Jahre Batterielebensdauer
- Wandhalterung
- Funkfrequenz: 868MHz



KEYPAD V2

Art.-Nr.: 12106

- Bedienfeld mit rollierendem Funkverschlüsselungsverfahren
- Hintergrundbeleuchtung
- Sabotagekontakt
- 2 Jahre Batterielebensdauer
- Wandhalterung
- Funkfrequenz: 868MHz



FERNBEDIENUNG V3

Art.-Nr.: 12118

- Kleine Fernbedienung für die Hosentasche
- Rollierendes Funkverschlüsselungsverfahren
- Scharf- und Unscharfschalten der Zentrale
- Individuelle Tastenbelegung über die Zentrale möglich
- Inkl. Panikfunktion
- 2 Jahre Batterielebensdauer
- Funkfrequenz: 868MHz



TAG READER V2

Art.-Nr.: 12107

- Ermöglicht schnelles Scharf-/Unscharfschalten
- Rollierendes Funkverschlüsselungsverfahren
- Tagreader ausschließlich für Innenraummontage
- 2 Chips im Lieferumfang
- 4 Jahre Batterielebensdauer
- Wandhalterung
- Funkfrequenz: 868MHz



EINZELNER CHIP FÜR DEN TAG READER

Art.-Nr.: 12029

- Einzelner Chip für den Tag-Reader
- Ermöglicht schnelles Scharf-/Unscharfschalten



AUSSENSIRENE V2

Art.-Nr.: 12033

- Drahtlose Außensirene mit rotem Blitzlicht
- Alarmiert mit 107dB Schalldruck
- IP56-Gehäuse: wetterfest und staubgeschützt
- Alternativ per Netzteil betreibbar
- Lautstärke und Blitzlicht einstellbar über die Zentrale
- 2 Wege Kommunikation
- 3 Jahre Batterielebensdauer
- Funkfrequenz: 868MHz



MINI INNENSIRENE V2 MIT ZIGBEE REPEATER

Art.-Nr.: 12032

- Mini Innensirene alarmiert mit 95dB Schalldruck
- Wird einfach in die Steckdose gesteckt
- Verstärkt bis zu 10 ZigBee Produkte
- 230V, ~50/60Hz
- Inklusive Notstromakku (Ni-MH AAAx4, max. 20 Std.)
- Funkfrequenz: 2,4GHz (ZigBee HA 1.2)



INNENSIRENE

Art.-Nr.: 12005

- Innensirene alarmiert mit 104dB
- ca. 2 Jahre Batterielaufzeit
- Batteriestatusanzeige in der Zentrale
- Funkfrequenz: 868MHz



9V 1A AUSSENSIRENE V2 NETZTEIL

Art.-Nr.: 12060

- 9V Netzteil für unsere Außensirene V2
- 1000 mA
- Steckernetzteil für die Steckdose



AUFKLEBER: ALARMANLAGE

Art.-Nr.: 10864

- Aufkleber "Alarmanlage"

LUPUS - LE202 WLAN

Art.-Nr.: 10202



- 4 Megapixel, max. 2560 x 1440 Pixel bei 20FPS, 1080p (1920x1080) bei 25FPS
- IR-Nachtsicht bis zu 30 Metern
- 2.8mm Objektiv mit 101° Blickwinkel
- WLAN fähig
- Wetterfestes Aluminiumgehäuse IP67 +IK10
- Für SD-Karten bis zu 256GB geeignet
- SmartVision Verwaltungssoftware (PC/MacOS) inklusive
- iOS/Android APP "LUPUS" inklusive
- 12V DC Netzteil inklusive
- zusätzliche Montagebox (13357 oder 13352) erhältlich

LUPUS - LE204 WLAN

Art.-Nr.: 10204



- 4 Megapixel, max. 2560 x 1440 Pixel bei 20FPS, 1080p (1920x1080) bei 25FPS
- 20FPS bei 3MP und 25FPS bei 1080p
- IR-Nachtsicht bis zu 20 Metern
- 2.8mm Objektiv mit 97° Blickwinkel
- WLAN fähig
- Wetterfestes Aluminiumgehäuse IP67
- Für SD-Karten bis zu 256GB geeignet
- SmartVision Verwaltungssoftware (PC/MacOS) inklusive
- iOS/Android APP "LUPUS" inklusive
- 12V DC Netzteil inklusive
- zusätzliche Montagebox (13350) und Wandhalterung (13351) erhältlich

LUPUS - LE224 POE

Art.-Nr.: 10224



- 8 Megapixel, max. 3840x2160 Pixel bei 25/30FPS
- IR-Nachtsicht bis zu 40 Metern
- 3.7 bis 11mm motorisierte Linse (Zoom über APP und Software steuerbar)
- PoE-fähig
- Wetterfestes Aluminiumgehäuse IP67
- Für SD-Karten bis zu 256GB geeignet
- SmartVision Verwaltungssoftware (PC/MacOS) inklusive
- iOS/Android APP "LUPUS" inklusive
- 12V DC Netzteil inklusive
- zusätzliche Montagebox (13352) erhältlich

LUPUS - LE221 POE

Art.-Nr.: 10221



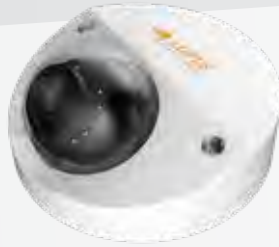
- 8 Megapixel, max. 3840x2160 Pixel bei 25/30FPS
- IR-Nachtsicht bis zu 60 Metern
- 3.7 bis 11mm motorisierte Linse (Zoom über APP und Software steuerbar)
- PoE-fähig
- Wetterfestes Aluminiumgehäuse IP67
- Für SD-Karten bis zu 256GB geeignet
- SmartVision Verwaltungssoftware (PC/MacOS) inklusive
- iOS/Android APP "LUPUS" inklusive
- 12V DC Netzteil inklusive
- zusätzliche Montagebox (13350) und Wandhalterung (13351) erhältlich

LUPUS - LE232

Art.-Nr.: 10232



- 4 Megapixel, max. 2688x1520 Pixel bei 25/30FPS
- Alarmkamera mit 3 stufiger Audioansprache, Flutlicht und Sirene
- Automatisierbar über die XTAlarmanlagen
- IR-Nachtsicht bis zu 40 Metern
- 2.8mm mit 103° Blickwinkel horizontal
- PoE-fähig
- Wetterfestes Aluminiumgehäuse IP67
- Für SD-Karten bis zu 256GB geeignet
- SmartVision Verwaltungssoftware (PC/MacOS) inklusive
- iOS/Android APP "LUPUS" inklusive
- 12V DC Netzteil inklusive
- zusätzliche Montagebox (13359)



LUPUS - LE228 POE

Art.-Nr.: 10228

- 4 Megapixel, max. 2688x1520 Pixel bei 30FPS mit H.265+ Komprimierung
- IR-Nachtsicht bis zu 50 Metern
- 2,8mm Objektiv mit Blickwinkel von 103°
- PoE-fähig
- eingebautes Mikrofon
- Hochwertiges Gehäuse mit Schutzklasse IP67 & IK10 für den Außenbereich
- Für SD-Karten bis zu 256GB geeignet
- Für Wand und Deckenmontage geeignet
- SmartVision Verwaltungssoftware (PC/MacOS) inklusive
- iOS / Android APP „LUPUS“ inklusive
- 12V DC Netzteil inklusive
- Zusätzliche Wandhalterung (13351) erhältlich



LUPUS - LE281 POE

Art.-Nr.: 10281

- 4 Megapixel, max. 2560(H) x 1440(V) Pixel
- mit H.265+ Komprimierung
- Personenverfolgung und Intelligente Personenerkennung
- Personen identifizierbar am Tag bis 212m
- IR-Nachtsicht bis max. 150 Metern
- 4.8~154mm motorisierte Linse
- (über APP und Software steuerbar)
- WDR (120dB), IR-Cutfilter, 3DNR,
- HLC und BLC Bildverbesserungen
- IP67 und PoE-fähig
- Für SD-Karten bis zu 512GB geeignet



LUPUS - LE928 4K 64 KANAL NVR REKORDER

Art.-Nr.: 10028

- 64 Kanal NVR mit redundanter Speicherung (RAID)
- Rack Gehäuse (3HE) unterstützt 16 SATA via HotSwap
- 2 HDMI und 1 VGA Ausgang bis max. 3840x2160 Pixel
- 16 Alarm Eingänge, 8 Relais Ausgänge, RS485
- 16 Festplattenslots (HDD nicht enthalten), 2x USB, 1x Netzwerk
- 384 Mbit Bandbreite
- H.265/H.264/MJPEG Komprimierung
- für Kameras mit bis zu 12 Megapixel Auflösung
- SmartVision Verwaltungssoftware (PC/MacOS) inklusive
- iOS/Android APP "LUPUS" inklusive
- 230V, ~50/60Hz



LUPUS - LE918 4K 8 KANAL NVR REKORDER

Art.-Nr.: 10009

- 8 Kanal NVR für unsere IP-Kameras
- Kleines Gehäuse
- HDMI und VGA Ausgang bis 4K
- 2 Festplattenslots (HDD nicht enthalten), 2x USB, 1x Netzwerk
- SmartVision Verwaltungssoftware (PC/MacOS) inklusive
- iOS/Android APP "LUPUS" inklusive
- 12V DC Netzteil inklusive



LUPUS - LE926 4K 16 KANAL NVR REKORDER

Art.-Nr.: 10017

- 16 Kanal NVR für unsere IP-Kameras
- Kleines Gehäuse
- HDMI und VGA Ausgang bis 4K
- 2 Festplattenslots (HDD nicht enthalten), 2x USB, 1x Netzwerk
- SmartVision Verwaltungssoftware (PC/MacOS) inklusive
- iOS/Android APP "LUPUS" inklusive
- 12V DC Netzteil inklusive



LUPUS - LE337HD

Art.-Nr.: 13300

- 720p HDTV Überwachungskamera (1280x720 Pixel)
- 3,6mm Linse mit IR-Cut-Filter (70°)
- Nachtsichtreichweite: 20 Meter mit Smart IR
- Fester Blickwinkel von 70° (horizontal)
- Wetterfest und schlagfest (IP66)
- Verkabelung über Koaxialkabel (RG59)



LUPUS - LE338HD

Art.-Nr.: 13310

- FullHD HDTV Überwachungskamera (1920x1080 Pixel)
- Motor-Zoom: 108° bis 30° (horizontal)
- Nachtsichtreichweite: 30 Meter mit Smart IR
- Wetterfest und schlagfest (IP67)
- Verkabelung über Koaxialkabel (RG59)



LUPUS - LE339HD

Art.-Nr.: 13311

- FullHD HDTV Überwachungskamera (1920x1080 Pixel)
- 3,6mm Linse mit 88° Blickwinkel
- 20 Meter Nachtsicht
- Wetterfest und schlagfest (IP66)
- Verkabelung über Koaxkabel (RG59)



LUPUS - LE261HD

Art.-Nr.: 10610

- 1080p HDTV Kamera (1920x1080 Pixel)
- Steuerbar, mit 20-fach optischem Zoom
- Steuerung über das Koaxialkabel
- Wetterfest und schlagfest (IP66)
- Verkabelung über Koaxialkabel (RG59)
- DWDR, Day/Night (ICR), DNR (2D&3D), Auto iris, Autofokus, AWB, AGC, BLC



LUPUS - LE149HD

Art.-Nr.: 13111

- 1080p FullHD Starlight Analogkamera (1920x1080 Pixel)
- Nachtsichtreichweite: maximal 100 Meter mit Smart IR
- 0,005 Lux minimale Lichtverhältnisse
- Fernsteuerbarer Motorzoom
- Wetterfest (IP67)
- Verkabelung über Koaxialkabel (RG59) bis max. 300m



LUPUS - LE102HD

Art.-Nr.: 13152

- 1/2.8" (9mm) 2.4 Megapixel CMOS
- Effektive Pixel 1984x1225 Pixel
- Benötigt nur 0,05 Lux
- DWDR, Day/Night (ICR), AWB, AGC, BLC, 3D-DNR, Auto Iris
- Echtzeitdarstellung ohne Verzögerung bei 30FPS
- Objektiv nicht inklusive



LUPUS - LE139HD

Art.-Nr.: 13110

- 1080p FullHD HDTV Kamera (1920x1080 Pixel)
- 3.6mm Linse mit IR-Cut-Filter (88°)
- Nachtsichtreichweite: 30 Meter mit Smart IR
- Wetterfest (IP67)
- Verkabelung über Koaxialkabel (RG59) bis max. 300m zusätzlich erhältlich



LUPUS - LE105HD

Art.-Nr.: 13155

- 720p HDTV Überwachungskamera (1280x720 Pixel)
- Extrem klein: 3x3x1.5cm mit Stecknadelobjektiv
- Verkabelung über Koaxialkabel (RG59) bis zu 500m
- 12V Netzteil (10801) nicht inklusive



LUPUS - LE 820 - 8 KANAL DVR

Art.-Nr.: 13524

- 8 Kanal HD-DVR für LUPUS-HD und IP- und analog angebundene Kameras
- Unterstützt Koaxial- und Zweidrahtleitungen bis zu 1200 Meter bei 720P 800 Meter bei 1080P
- FullHD- und IP-Kamera-Unterstützung bis zu 4K (8 MP/3840x2160 Pixel)
- Unterstützt HDCVI/AHD/TVI/CVBS/IP-Videosignale
- HDMI und VGA Monitoranschluss
- SmartVision Verwaltungssoftware (PC/MacOS) inklusive
- iOS/Android APP "LUPUS" inklusive
- 12V DC Netzteil und Maus inklusive



LUPUS - LE 821 - 16 KANAL DVR

Art.-Nr.: 13525

- 16 Kanal HD-DVR für LUPUS-HD und IP- und analog angebundene Kameras
- Unterstützt Koaxial- und Zweidrahtleitungen bis zu 1200 Meter bei 720P 800 Meter bei 1080P
- FullHD- und IP-Kamera-Unterstützung bis zu 4K (8 MP/3840x2160 Pixel)
- Unterstützt HDCVI/AHD/TVI/CVBS/IP-Videosignale
- HDMI und VGA Monitoranschluss
- SmartVision Verwaltungssoftware (PC/MacOS) inklusive
- iOS/Android APP "LUPUS" inklusive
- 12V DC Netzteil und Maus inklusive



MONTAGEBOX TYPE A

Art.-Nr.: 13352

- Ermöglicht die professionelle Installation Ihrer Kamera
- Weiße Aluminium-Montagebox
- Maße: 134x133,5x56mm
- Gewicht: 0,54kg
- Schraubgewinde: G3/4"
- Wetter- und schlagfest (IP66)
- Schrauben und Dübel inklusive



MONTAGEBOX TYPE B

Art.-Nr.: 13350

- Montagebox aus Aluminium
- Extrem stabile Ausführung
- IP66 - wetterfest
- Ermöglicht das Unterbringen aller Steckverbindungen
- Vorhandene Löcher passend für Modell: LE204, LE224 und LE338



MONTAGEBOX TYPE C

Art.-Nr.: 13356

- Ermöglicht die professionelle Installation Ihrer Kamera
- Weiße Aluminium-Montagebox
- Maße: 134x133,5x56mm
- Gewicht: 0,54kg
- Schraubgewinde: G3/4"
- Wetter- und schlagfest (IP66)
- Schrauben und Dübel inklusive



LUPUS – MONTAGEBOX TYPE D

Art.-Nr.: 13358

- Geeignet für die LE228 Domekamera
- Ermöglicht die professionelle Installation Ihrer Kamera
- Weiße Aluminium-Montagebox
- Maße: 108Øx28,5Ø
- Gewicht: 0,16kg
- Schraubgewinde: G3/4"
- Wetter- und schlagfest (IP66)
- Schrauben und Dübel inklusive



MINI MONTAGEBOX

Art.-Nr.: 13357

- Ermöglicht die professionelle Installation Ihrer Kamera
- Weiße Aluminium-Montagebox
- Maße: 90x35mm
- Gewicht: 0,26kg
- Schraubgewinde: M20 (G1/2")
- Wetter- und schlagfest (IP66)
- Schrauben und Dübel inklusive



WANDHALTERUNG TYPE A

Art.-Nr.: 13351

- Ermöglicht die professionelle Wandmontage Ihrer Domekamera
- Wandhalterung aus Aluminium
- Maße: 168x127x80mm
- Gewicht: 0,57kg
- Wetter- und schlagfest (IP66)
- Schrauben und Dübel inklusive



MASTHALTERUNG

Art.-Nr.: 10616

- Aluminium Masthalterung
- Farbe: Weiß
- Gewicht 1kg
- Bis zu 10kg Tragkraft
- Maße: 17x13x4,5 cm



ECKHALTERUNG

Art.-Nr.: 10615

- Aluminium Eckhalterung
- Farbe: Weiß
- Gewicht 2,2kg
- Bis zu 10kg Tragkraft
- Maße: 25x17,3x14 cm



MONTAGEPLATTE FÜR WANDHALTERUNG FÜR LE261/281

Art.-Nr.: 10614

- Montageplatte für Wandhalterung der LE261, LE281
- Gewicht 0,5kg
- Bis zu 7kg Tragkraft
- Maße: 11,5(L)x16,0 (B)x3,5 (H)cm



WETTERSCHUTZGEHÄUSE LE562

Art.-Nr.: 10872

- Wetterfest mit integrierter Heizung
- Seitliche Öffnung des Gehäuses für eine komfortable Montage 10612
- Schutzklasse: IP66
- Druckgegossenes Aluminiumgehäuse
- Für Temperaturen von -30°C - +60°C
- Außen-Maße: 404mm(L)x164mm(B)x132mm(H)
- Decken-/Wandhalterung zusätzlich erhältlich
- Nur für Box-Kameras geeignet

WANDHALTERUNG FÜR WETTERSCHUTZGEHÄUSE LE562

Art.-Nr.: 10889

- Massive Aluminium Wandhalterung
- Kompatibel mit unserem Wetterschutzgehäuse LE 562

DECKENHALTERUNG FÜR WETTERSCHUTZGEHÄUSE LE562

Art.-Nr.: 10890

- Massive Aluminium Deckenhalterung
- Kompatibel mit unserem Wetterschutzgehäuse LE 562



DECKENHALTERUNG LE261/281

Art.-Nr.: 10611

- Aluminium Deckenhalterung für PTZ Kameras LE261, LE281
- Farbe: Weiß
- Gewicht 0,92kg
- Bis zu 7,5kg Tragkraft
- Maße: 13,37cm Sockeldurchmesser, 25,2cm lang

DECKENHALTER 20CM VERLÄNGERUNG FÜR LE261/281

Art.-Nr.: 10613

- Aluminium 20cm Deckenhalter-Verlängerung für PTZ Kameras LE261, LE281
- Farbe: Weiß
- Gewicht 0,5kg
- Bis zu 7,5kg Tragkraft
- Maße: 5,2cm Durchmesser, 22cm lang (inkl. Gewinde)

DECKENHALTER 40CM VERLÄNGERUNG FÜR LE261/281

Art.-Nr.: 10612

- Aluminium 40cm Deckenhalter-Verlängerung für PTZ Kameras LE261, LE281
- Farbe: Weiß
- Gewicht 1kg
- Bis zu 7kg Tragkraft
- Maße: 5,2cm Durchmesser, 42cm lang (inkl. Gewinde)



KEYBOARD

Art.-Nr.: 13551

- max. 255 Kameras steuerbar
- 6 Wächertouren; 4 programmierbar
- Steuerung direkt über die Videoleitung
- Anzahl an Preset Positions: 80 Stück
- Netzteil: 12V
- Kompatible Kameras: Speed Dome, Zoom Kamera mit PELCO Protokoll

4/10 KANAL POE SWITCH

Art.-Nr.: 10995/10997

- 10995 4 Kanal PoE Switch 100MBit (IEEE 802.3af - PoE)
- 10997 10 Kanal PoE Switch 1GBit (IEEE 802.3at - PoE+)
- Versorgen Sie bis zu 4/8 Endgeräte mit Strom über das Netzkabel
- Maximaler Verbrauch: 60W(Alle Ports belegt); Einzelner Port: max 30W
- Plug-and-Play





PASSIVER POE ADAPTER (PAAR) FÜR IP KAMERAS

Art.-Nr.: 10800

- Passiver PoE Adapter
- Für Kameras ohne PoE
- Bestehend aus 2 Teilen
- Verlängerung bis ca. 30 Meter möglich



HDTV AUF HDMI KONVERTER

Art.-Nr.: 10052

- Ermöglicht den direkten Anschluss einer HDTV Kamera an einen TV oder Monitor
- max. 1920x1080 Pixel (FullHD)



BNC-VIDEOSIGNALVERSTÄRKER

Art.-Nr.: 10820

- Verstärkt die Videosignale bei Leitungslängen über 200 Meter
- Entzerrt das Videobild
- Entfernt Störungen im Videosignal
- Ermöglicht Leitungslängen bis zu 1.500 Meter
- 220V Anschluß für die Steckdose
- Ein- Ausschalter an der Front
- Verstärkereinstellung: Low, Middle, High
- Integrierte Sicherung
- Einstellungsmöglichkeit für HF, LF und GAIN
- Anschlüsse: Videoein-/ausgang, Erdung, 200V



RS232 AUF RS485 KONVERTER

Art.-Nr.: 10837

- Wird benötigt um steuerbare Kameras mit Pckarten zu bewegen.



BALUN (PAAR) ZUR ÜBERTRAGUNG VON 4 ANALOG-KAMERAS

Art.-Nr.: 10840

- Überträgt das Videosignal von max. 4 Überwachungskameras über eine 2-adrige Leitung
- Alternativer RJ45 Stecker ermöglicht das Übertragen via Netzwerkkabel
- Bis zu 600 Meter Distanz überbrückbar
- Integrierter Entzerrer sorgt für hohe Übertragungsqualität
- Keine Stromversorgung notwendig



BALUN (PAAR) ZUR ÜBERTRAGUNG EINER ANALOG-KAMERA

Art.-Nr.: 10839

- Überträgt das Videosignal Ihrer Überwachungskamera über eine 2-adrige Leitung
- Bis zu 600 Meter Distanz überbrückbar
- Integrierter Entzerrer sorgt für hohe Übertragungsqualität
- Keine Stromversorgung notwendig



STANDFUSS AUS ALUMINIUM FÜR ÜBERWACHUNGSKAMERAS

Art.-Nr.: 10863

- Kamerahalterung für die Wand-/Deckenmontage
- Robustes Aluminium
- 165mm hoch
- 1/4 Zoll - 20 Gang UNC Schraubgewinde (ca. 6,35 mm Außendurchmesser und 5,2 mm Innendurchmesser, Steigung 1,27 mm)



RACKHALTERUNG

Art.-Nr.: 13531

- Halterung für Rekorder IE125, 914, 918, 926, 800HD, 808HD, 800HD V2, 808HD V2, 816HD V2, IE820, IE821, IE914 4K, IE 918 4K, 926 4K
- Rekorder wird auf die Platte geschraubt
- Professionelle Halterung für 19" Racks/Serverschränke



2.000GB - 6.000GB FESTPLATTE FÜR LANGZEITREKORDER

Art.-Nr.: 10588/10590/10593

- 2.000GB Datenspeicher
- 4.000GB Datenspeicher
- 6.000GB Datenspeicher
- geeignet für 24h Dauerbetrieb
- 16/64MB cache
- Hohe Zuverlässigkeit
- Geringe Wärmeentwicklung
- Sehr leise



MEGAPIXEL-OBJEKTIVE

Art.-Nr.: 11901 - 11904

- **11901** Megapixel-Objektiv
Brennweite: 2.8-12mm, Blende: 1.4
- **11903** Megapixel-Objektiv
Brennweite: 5-50mm, Blende: 1.6
- Iris: Auto-Iris
- Asphärisch: Ja
- IR-kompatibel: Ja
- Fokus-Shift: Nein



BNC-CRIMPZANGE

Art.-Nr.: 10819

- BNC-Quetschzange (Crimp-Zange)
- Wird benötigt um die BNC-Crimpstecker auf die Kabelenden zu pressen



100/250 METER KOMBIKABEL (ROLLE/TROMMEL)

Art.-Nr.: 10816/10817

- 100/250 Meter Kombikabel: Videoleitung RG59 plus 2-adrige Strom-/Steuerleitung



100 METER BNC-KABEL RG59 (ROLLE)

Art.-Nr.: 10811

- 100 Meter Videoleitung RG59
- Abgeschirmt
- Hoher Kupferanteil
- sehr geringe Dämpfung
- Mantelmaterial: PVC
- Gewicht: ca. 4,5kg
- Made in Germany



KOMBIKABEL STECKFERTIG

Art.-Nr.: 108152 - 108156

- Steckfertiges Videosystemkabel (Kombikabel) 10-50 Meter
- Videoleitung mit 2-adriger Stromleitung plus vormontierten Steckern



BNC-CRIMP-STECKER FÜR UNSERE RG59 VIDEOLEITUNGEN

Art.-Nr.: 10818

- BNC-Stecker für unsere RG59-Kabel
- Robuster Stecker mit Gold-Pin
- Inkl. Knickschutz (Tülle)
- Inkl. Anleitung
- Wir empfehlen zum zusammendrücken unsere BNC-Crimp-Zange



BNC-KUPPLUNG

Art.-Nr.: 10832

- BNC-Kupplung
- Wird benötigt um 2 Videoleitungen zu verbinden
- BNC-Stecker auf BNC-Stecker



CINCH AUF CINCH KUPPLUNG

Art.-Nr.: 10836

- Adapter von Cinch-Female auf Cinch-Female
- Wird verwendet um zwei Cinch-Kabel zu verbinden



12V 3A REKORDERNETZTEIL

Art.-Nr.: 10055

- 12V Netzteil für den Großteil unserer Rekorder
- 3000mA
- Steckernetzteil für die Steckdose



12V 1.5A KAMERANETZTEIL

Art.-Nr.: 108011

- 12V Netzteil für unsere Überwachungskameras
- 1500mA
- Steckernetzteil für die Steckdose



12V 0.5A KAMERANETZTEIL

Art.-Nr.: 10801

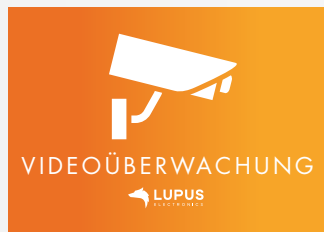
- 12V Netzteil für unsere Überwachungskameras
- 500mA
- Steckernetzteil für die Steckdose



12V UNTERPUTZ NETZTEIL

Art.-Nr.: 10810

- Unterputznetzteil 12V DC 1000mA
- Optimal für den Einbau in unsere Wetterschutzgehäuse und Montageboxen
- Maße: 50x48x25 mm (BxHxT)
- Betriebstemperatur: - 30 ° bis +45 °C



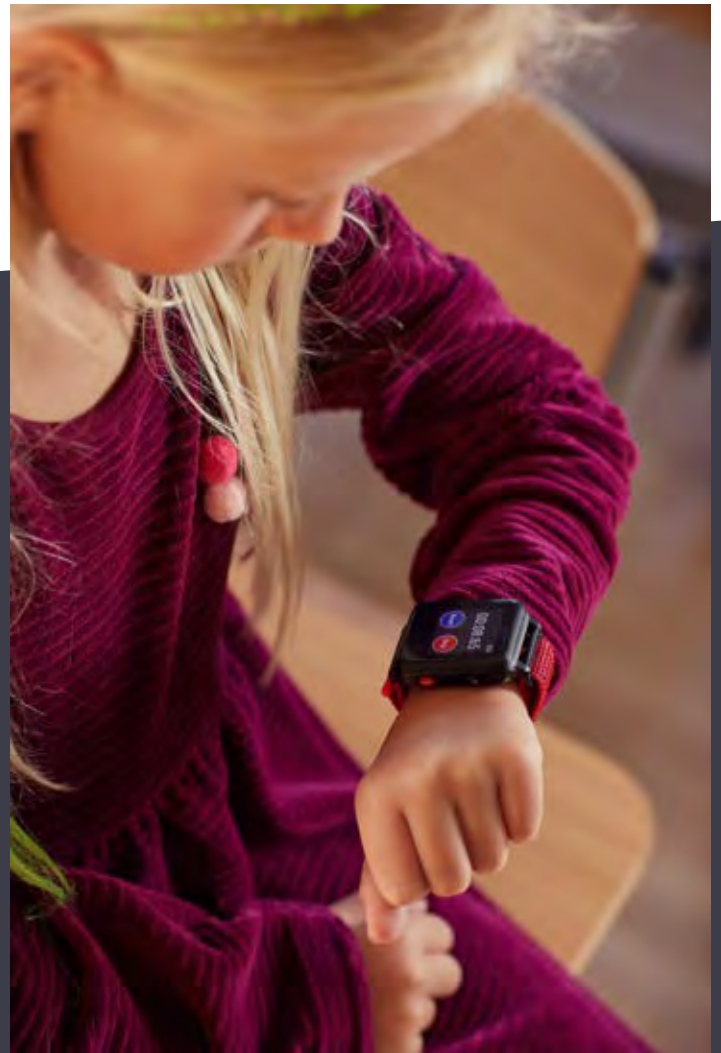
AUFKLEBER: ACHTUNG VIDEOÜBERWACHUNG

Art.-Nr.: 10862

- Aufkleber: "Videoüberwachung"

anio5

GPS SMARTWATCH FÜR KINDER



Hauptfunktionen

Telefon, Keypad (optional durch die elterliche App aktivierbar, wenn die Kinder alt genug sind), Telefonbuch mit bis zu 10 Einträgen,

Senden und Empfangen von Sprachnachrichten, Senden und Empfangen von Emojis, Empfangen von Textnachrichten, Wecker, Stoppuhr, Wetter-Anzeige, Schul-Ruhemodus wochentag-genau einstellbar (Display gesperrt, nur die Uhrzeit wird angezeigt, eingehende Anrufe geblockt, eingehende Nachrichten stummgeschaltet), nach Beendigung der Ruhezeit werden verpasste Anrufe und Nachrichten angezeigt,

SOS-Taste, wählt auch im Schul-Ruhemodus nacheinander bis zu 3 SOS Nummern (bis ein Gespräch zustande kommt), dabei wird auch die letzte GPS Koordinate per SMS und Google-Maps-Link gesendet, Schrittzähler mit in der App einstellbarem Steptarget und audio-visueller Belohnung auf dem Display bei Erreichen des Targets,

Routenverlauf der letzten 14 Tage, Sicherheitsbereiche (Push-Notification beim Betreten und Verlassen individuell festlegbarer Zonen (Geofences), Vibration.

anio5

empfohlenes Alter: 8-16 Jahre
Lieferumfang: anio5, USB Ladekabel mit deutschem Stecker, Deutsche Anleitung



Anio Smartphone-App

Über die ANIO APP steuern Sie die Kinderuhr intuitiv. Alle Funktionen sind übersichtlich angeordnet. Über die Kartenfunktion sehen sie die aktuelle metergenaue GPS Position Ihres Kindes. Über das „Fußabdruck-Menü“ können Sie sich die zurückgelegte Wegstrecke anzeigen lassen. Über den Kommunikator läuft die Text- und Sprachnachrichten Kommunikation. Über den „Sicherheitsbereich“ lässt sich ein sicherer Bereich für Ihr Kind festlegen und Sie werden nur benachrichtigt, falls das Kind diesen festgelegten Radius verlassen sollte. Im Bereich Gesundheit werden verschiedene Parameter wie zurückgelegte Wegstrecke und Kalorienverbrauch berechnet. Während der Schulzeiten lässt sich die Anio einfach über die App minutengenau stumm schalten! Nur die SOS-Taste bleibt aktiv!



SOS Die Uhr beginnt bei Drücken der SOS-Taste automatisch die bis zu 3 in der APP hinterlegten Notfallnummern zu wählen. Gleichzeitig wird an diese Nummern die metergenaue Position der Uhr übermittelt.



LOCATE Die ANIO lässt sich dank des eingebauten GPS Senders metergenau orten. Sollte die GPS Funktion wegen Abschattung (in Gebäuden) nicht verfügbar sein, wird die Position durch Auswertung der empfangenen WLAN-Netze bis auf 50m genau bestimmt.



APP Die kostenlose ANIO App für Android oder iOS ermöglicht die sichere metergenaue Ortung des Kindes und die unkomplizierte direkte Kommunikation zwischen Eltern und Kind. Über die App lassen sich alle beschriebenen Funktionen kinderleicht steuern. Anio ist der einzige Anbieter der eine 100% deutsche Server-Infrastruktur hat inkl. App MADE IN BREMEN. Wir erfüllen natürlich die DSGVO.



CERTIFICATIONS CE RED, RoHS, EN71 (Sicherheit für Kinderspielzeug)



GEOFENCE Mit dieser Funktion lässt sich ein sicherer Bereich für ihr Kind festlegen und sie werden sofort benachrichtigt, falls das Kind diesen festgelegten Radius (z.B. 1000m um das Elternhaus) verlassen sollte.



CALL Die ANIO kann bis zu 10 unterschiedliche Telefonnummern anrufen. Die Uhr kann nur von in der App hinterlegten Nummern angerufen werden.



TEXT Textnachrichten und Emojis können von der App empfangen werden. Emojis können von der Uhr an die App gesendet werden.



VOICE Sprachnachrichten können gesendet und empfangen werden.



CLOCK Uhrzeit mit Datum und Wochentag.



ALARM Weckfunktion



DSGVO-Konform Server & App made in Germany



HEALTH Schrittzähler und Stoppuhr



NO ABO Um alle Funktionen der ANIO nutzen zu können benötigen Sie nur eine Prepaid- oder Vertrags-SIM-Karte eines beliebigen Mobilfunk-Anbieters mit Datenvolumen / Internet. Es fallen keine weiteren monatlichen Abo- oder Servicekosten durch die ANIO GmbH an!



anio5 anstatt erstes Smartphone!

KINDER- UND JUGENDÄRZTE MAHNEN „Kein Smartphone für Kinder unter elf Jahren“

Führende Wissenschaftler und insbesondere die deutschen Kinder- und Jugendärzte mahnen eindringlich, Kindern zu früh ein Smartphone zu schenken. Der mediale Dauerbeschuss kann katastrophale Folgen für die kindliche Entwicklung haben. Erhöhter Medienkonsum führt laut Wissenschaftlern bei Kindern häufig zu Hyperaktivität sowie zu Konzentrations- und Sprachentwicklungsstörungen.

Die Nutzung von Social-Media-Messengern wie WhatsApp, Snapchat oder Instagram stresst viele Kinder und setzt sie häufig Gefahren wie Kettenbriefen, ungewollter Kontaktanfragen oder Mobbing aus.



Die kleinste und leichteste GPS Kinder-Smartwatch.

Größe: 4,8 x 4,5 x 1,5 cm
Gewicht: 26 g / 34 g





LUPUS-Electronics Intelligent Security and Smarthome Solutions.

Wir stehen für innovative, leicht bedienbare Sicherheitstechnik und Automationstechnik.

LUPUS-Electronics ist ein führender deutscher Markenhersteller für innovative, leicht bedienbare Sicherheitstechnik und Smarthome Lösungen. Das Unternehmen bietet von der Einzellösung bis hin zu umfassenden Komplettangeboten hochwertige Überwachungstechnik, Smarthome Produkte und Lösungen für Videoüberwachung. Dabei sind die Produkte und Lösungen von LUPUS-Electronics designed in Germany.

Das Produktportfolio umfasst neben professionellen Smarthome Alarmanlagen und verschiedenen Spezialkameras auch ein großes Zubehörsortiment an Sensoren und Gefahrenmelder. Unsere Produkte und das Zubehör für ein professionelles Überwachungssystem, eignen sich für den Einbau in Wohnungen, Einfamilienhäusern und Mehrfamilienhäusern, aber auch für die Installation in Ladengeschäften, Bürogebäuden, Logistik- und Industriebetrieben.

Die Entwicklung von Produkten von LUPUS-Electronics ist „Made in Germany“. Auch heute noch steht Made in Germany für höchste Qualität. Diese höchste Qualität versuchen wir tagtäglich an unserem Hauptstandort in Landau in der Pfalz umzusetzen. Landau in der Pfalz liegt im Süden von Rheinland-Pfalz zwischen Rhein und Pfälzer Wald. Die Universitätsstadt gehört zu einer der größten Weinbau betreibenden Gemeinden und verbindet Tradition und Moderne.

„Wir wollen das perfekte Betriebssystem fürs Zuhause sein und die Welt damit ein bisschen sicherer und komfortabler machen“

Sie benötigen Beratung zu unseren Produkten oder Unterstützung bei Bedienung und Installation? Rufen Sie uns an! Unsere Hotline ist von Montags bis Freitags von 8:30-12:00 Uhr und 13:00-17:00 Uhr für Sie da.

Telefon: +49 06341 93553-0

In der Produktbeschreibung eines Artikels finden Sie hilfreiche, weiterführende Links wie Beschreibung, Techn. Daten, Videos, Downloads, FAQ, Bewertungen.



FAQ Allgemein

Sie suchen was Bestimmtes?
Sie haben Fragen zu einem Produkt?

Antworten finden Sie in unseren
allgemeinen FAQ's.

FAQ's zum Produkt erhalten Sie in
der Produktbeschreibung des jewei-
ligen Artikels oder in der Übersicht:

[https://www.lupus-electronics.de/
de/service/faq](https://www.lupus-electronics.de/de/service/faq)



Downloads Allgemein

Sie benötigen das aktuelle Hand-
buch oder Firmware zu
Ihrem Produkt?

Die aktuellsten Dateien finden Sie bei
uns im Downloadbereich des jewei-
ligen Produktes oder in der Übersicht:

[https://www.lupus-electronics.de/
de/service/downloads/](https://www.lupus-electronics.de/de/service/downloads/)



Downloads EOL

Sie benötigen ein Handbuch oder
eine Firmware von einem Produkt,
dass nicht mehr im Sortiment
geführt wird?

Unter Downloads → EOL Downloads
finden Sie Dateien für nicht mehr
geführte Artikel.

[https://www.lupus-electronics.de/
de/service/eol-produkt-downloads/](https://www.lupus-electronics.de/de/service/eol-produkt-downloads/)



Rücksendeformular

Sie möchten etwas zurückschicken?

Für Rücksendungen benötigen Sie
unser RMA-Formular. Dieses finden
Sie auf unserer Webseite oder über
den folgenden Link:

<https://goo.gl/G86RHj>



Teamviewer

Sie benötigen Hilfe per Fernwartung?

Unter Service → Fernwartung können
Sie den TeamViewer downloaden
oder über den folgenden Link:

<http://get.teamviewer.com/xtvj4ag>



Fachhändlerkarte

Sie suchen einen Installateur?
Unter „Sie suchen etwas Bestimm-
tes?“ → Fachhändler finden Sie
gleich in Ihrer Nähe auf unserer
Karte unter:

<https://bit.ly/3FwEJZt>



Ihr LUPUS-Electronics Fachhandelspartner: