

LUPUSNET HD - LE967

Art. 10967

EAN: 4260195432680



- › 720p (1280x720 Pixel)
- › Hochwertiges 2,8 Objektiv (Blickwinkel von 77°)
- › PoE fähig
- › Jeweils 1 digitaler Ein- und Ausgang
- › Extrem stabiles und vandalensicheres Gehäuse IP54
- › Kleine Gehäuseform erlaubt unauffällige Überwachung
- › Für Deckenmontage geeignet

LUPUSNET HD - LE967

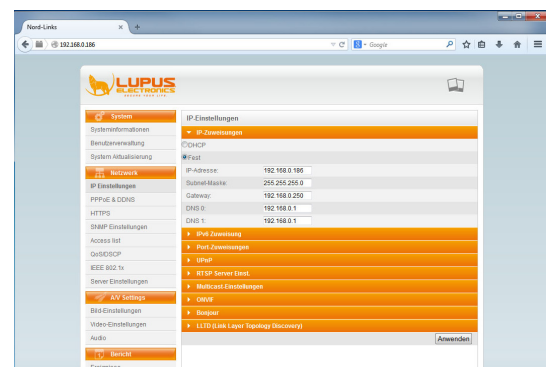


Robuste kleine IP-Kamera - die neue LUPUSNET LE967

Professionelle 1.3 Megapixel Videoüberwachung im extrem kleinen, schlagfesten Gehäuse: Die LUPUSNET HD - LE967 wird mit bis zu 1280x720 Pixel bei 30 FPS in Realtime Darstellung nahezu jeder Anforderung gerecht. Ihre hervorragende Ausstattung verbunden mit der extrem günstigen Preisstruktur und Ihrem geringen Installationsaufwand macht sie zu einem unschlagbaren Verbündeten für jede Herausforderung. Trotz seiner geringen Größe verfügt dieser Minidome über ein extrem stabiles vandalensicheres Gehäuse (IP54). Zudem sorgen die leistungsstarke H.264-Komprimierung, Anbindungsmöglichkeiten über Ethernet, 3GPP Live-Streaming u.v.a.m. für hervorragende Übertragungsleistungen in jedem Netzwerk.

Schnell einzurichten, einfach zu bedienen

Das für diese IP-Kameraserie entwickelte Einstellenmenü, soll den Benutzer einfach und intuitiv durch die Funktionen der Kamera führen. Sollten Sie dennoch Fragen haben, zögern Sie nicht uns anzurufen !

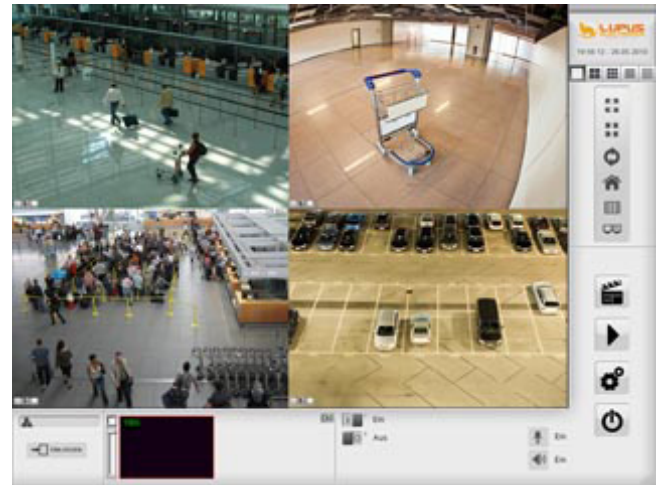


Die neuartige LUPUSNET HD Bewegungserkennungsfunktion

Unsere IP-Kameraserie hat eine neuartige Bewegungserkennungsfunktion, die die Anzahl von Fehlalarmen drastisch reduziert. So kann erst dann Alarm ausgelöst und aufgezeichnet werden, wenn sich ein Objekt über eine einstellbare Dauer vor der Kamera bewegt. Hierzu können Sie eine Sensitivität (0-10), die Intensität (0-10) sowie eine Zeit in Sekunden (3-10) angeben. Erst wenn sich das Objekt, wie hier im Beispiel, 3 Sekunden lang bewegt und einen Bewegungsaus Schlag über der angegebenen Intensität (rote Linie) auslöst, wird Alarm gegeben bzw. aufgezeichnet.

LUPUSNET HD Lite - kostenlose Clientsoftware inklusive!

- Unterstützt max. 36 LUPUSNET HD-Kameras
- FullHD Dual-Monitor Unterstützung mit je 1080p
- H.264, MPEG4, MJPEG Komprimierung
- 3 unterschiedliche Aufnahmemodi
- kalendarische Videosuche
- Datensicherung in AVI oder JPG
- Video- und Audioaufzeichnungen
- PTZ-Steuerung, Digitaler Zoom, E-Maps
- FTP-Upload auch für Bilddarstellung auf Webseiten
- Audio Broadcast
- Dual-Streaming (max. Auflösung im Vollbild, kleinere Auflösung im Multibild)



Kostenlose iPhone und Android APP

Mit der kostenlosen iPhone und Android APP können Sie die Livebilder Ihrer Kameras sehen, die Daten der SD-Karte auslesen und eine Audioübertragung starten. Die kostenfreie APP können Sie in folgendes Stores downloaden:

Die kostenfreie APP können Sie in folgendes Stores downloaden:



TECHNISCHE DATEN

Hardware

CPU	Multimedia SoC
RAM	128MB
Flash	16MB
Bild Sensor	1/4" (6.35mm) CMOS Sensor
Sensitivität	0.2 Lux Farbe (AGC An)
Auflösungen	1280@800@30fps, 1280x720@30fps, 640x480@30fps, 320x240@30fps, 176x144@30fps
DC Iris	Nein, 2.8 @ F1.8
Blickwinkel	77.79° (horizontal) 49.55° (vertikal)
ICR	-
LED	-
Nachtsichtreichweite	-
I/O	GND (Ground): Initial state is LOW DO (Digital Output): DC 5V, 15mA DI (Digital Input): Max. 50mA, DC 5V
SD-Kartenslot	Ja, microSD max. 32GB (Karte nicht im Lieferumfang)
Video Ausgang	-
Audio Eingang	-
Audio Ausgang	-
Strom über Ethernet (POE)	Ja, IEEE-Standard 802.3af
Stromverbrauch	Via Netzteil DC 12V 500mA: 1.8W Via PoE: 2.4W
Strom über Ethernet (POE)	Ja, IEEE-Standard 802.3af
Stromverbrauch	Via Netzteil DC 12V 500mA: 3.84W (IR aus), 5.76W (IR an) Via PoE: 4.8W (IR aus), 7.68W
Betriebstemperatur	-10°C ~ 50°C
Maße	80mm Ø x 67 (H) mm
Schutzklasse	IP54
Gewicht	340g

System

Kameraname	max. 22 zeichen
LED Statusleuchte in der Kamerafront	-
Sprachen	Englisch, Deutsch, Französisch, Italienisch, Spanisch, Russisch, Chinesisch, Chinesisch (traditionell), Portugiesisch, Polnisch, Japanisch
OSD-Einstellungen	Zeitstempel an/aus, dynamische Textanzeige
Zeiteinstellungen	Datumsformat, Zeitzone, NTP Server, Mit PC Synchronisieren, Manuell
Benutzermanagement	Anonyme Anmeldungen an / aus, Benutzer hinzufügen, Benutzerliste
Admin-Funktionen	Firmware-Update, Neustart, Werkseinstellungen, Konfigurations Im- und Export

Netzwerk

Netzwerkprotokolle	IPv6, IPv4, HTTP, HTTPS, SNMP, QoS/DSCP, Access list, IEEE 802.1X, RTSP, TCP/ IP, UDP, SMTP, FTP, PPPoE, DHCP, DDNS, NTP, UPnP, 3GPP, SAMBA, Bonjour
Ethernetanschluß	ja, 10/100 Base-T
Wireless	Nein
Sicherheit (WLAN)	-
IP-Einstellungen	Via separatem IP-Finder, im Webserver (DHCP / statisch), IPv6 Unterstützung (DHCP), Porteinstellung (HTTP & HTTPS), UPnP (Portforwarding / HTTPS / RTSP), RTSP Server (Verschlüsselung / Startport / Endport), Multicast Streaming (2 Streams), ONVIF (v.2.10/ v1.02, v.1.01, aus, Sicherheit, RTS

TECHNISCHE DATEN

PPPoE	PPPoE Benutzername und Passwort, Emailversand bei Einwahl
DDNS	An / Aus, Provider: lupus-ddns.de, dyndns.org, ddns.camddns.com, ddns.ipddn.com, 3322.org, no-ip.org, IPTECNO DDNS
HTTPS	Zertifikat anfordern / anzeigen, Verbindungseinstellung (HTTP / HTTPS, beides)
SNMP	Simple Network Management Protokoll (IPX Novell /NetWare, AppleTalk), Versionen: SNMPv1, SNMPv2c, SNMPv3 (SNMPv1/v2c Trap)
IP Filterung	Zugriff von max. 10 IPv4-Adressen Zulassen / Verbieten
QoS/DSCP	Quality of Service / Differentiated Services
IEEE 802.1x	Authentifizierung und Autorisierung, CA Zertifikat / Client Zertifikat / Client Private Key
Server Einstellungen	Mail Versand (TLS / SSL) mit JPG-Bild, FTP Upload (Port / Pfad), SAMBA (Netzwerkspeicherung) im JPG-Bild oder max. 10 Sek. AVI-Video
A/V Settings	
Bildeinstellungen	Privatzenenmaskierung (max. 3 Bereiche), Bildeinstellungen (Helligkeit, Kontrast, Hue, Sättigung, Schärfe, AGC, Verschlusszeit (Shutter), Sens-Up, D-WDR, Videoausrichtung (drehen / spiegeln), Tag-Nachtschaltung (Lichtsensor, Zeit, Tag, Nacht, DInput), IR an/aus, Weißabgleich, 3D / 2D Rauschunterdrückung
Videoeinstellungen	Videosystem (PAL/NTSC), Stream 1 und 2: Auflösung, Profil, Video-Qualität, Bitrate, Bildrate, GOP-Größe, Videoformat (H.264/JPEG), RTSP-Pfad, 3GPP Modus
Audio	-
Livebild-Funktionen	Bildgröße (1/2, x1, x2), Streamingauswahl (1, 2), Relais-Schaltausgang (an, aus), Funktionen bei Rechtsklick (Schnappschuss, lokale Aufnahme an/aus, Stummschalten, Vollbild, Digitalzoom 0-400%, Frambuffer)
Ereigniseinstellungen	
Bewegungserkennung	3 Bereiche mit je 10 Empfindlichkeiten
Aktion bei Bewegung	E-Mail (mit Bild oder 10 Sekunden-Videoanhang), FTP (Bild- oder 10 Sekunden-Videoupload), Relais-Schaltausgang aktivieren, HTTP-Befehl versenden (zB. für SMS-Versand, 3 Bereiche auswählbar)
Vor- / Nachalarm	Voralarm 0 - 5 Sekunden, Nachalarm 0 - 5 Sekunden
Zeitplan	Tabellarisch (Mo-So, 0-24h)
Schnappschuss	aktivieren / deaktivieren, Intervall 1 - 50000 Sekunden, Dateiname wählbar, Überschreibefunktion bei FTP-Upload an/aus
Schnappschüsse speichern auf	E-Mail-Konto, FTP, Samba
I/O-Einstellungen	Sensoreingang (5V Öffner / Schließer), N.O./N.C. wählbar, E-Mailversand, Zeitplan
Aktion bei Sensoreingang	E-Mail (mit Bild oder 10 Sekunden-Videoanhang), FTP (Bild- oder 10 Sekunden-Videoupload), Relais-Schaltausgang aktivieren, SAMBA (Bild- oder 10 Sekunden-Videoupload), HTTP-Befehl versenden (zB. für SMS-Versand, 3 Bereiche auswählbar)
Einstellungen Ausgang	Modi: An/Aus-Schalter, Zeitschalter (1-60 Sekunden)
Log-Liste	Systemprotokoll, Bewegungserkennungsprotokoll, I/O-Protokoll, Alle Protokolle
Software- / NVR- / NAS-Support	Alnet, Artec, go1984, QNAP, Synology, Aver, Logilink, Geovision, Milestone (sowie alle Anderen die das ONVIF 2.10 Protokoll unterstützen)
Systemanforderungen	
Betriebssystem	Windows 2000, XP, 2003, Windows 7, Microsoft IE 6.0 oder neuer
Hardware empfohlen	Intel Dual Core 1.66G, RAM: 1024MB, Grafikkarte: 128MB
Hardware minimum	Intel-C 2,8G, RAM:512MB, Grafikkarte: 64MB
Lieferumfang	
LUPUSNET HD Netzwerkkameramodell LE967	Software LUPUSNET HD Lite
Handbuch Quick User Manual für Kamera, Benutzerhandbuch für Software und Kamera auf CD	Netzteil 12V 1A

Ihr Partner für LUPUS-Produkte:

