



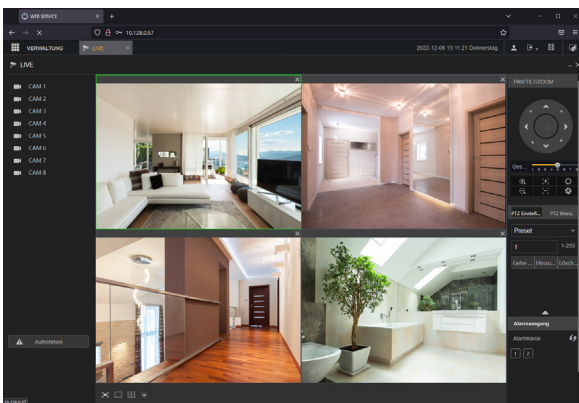
## LUPUSTEC - LE926 4K 16 KANAL NETZWERK VIDEO REKORDER

Art. 10017

EAN: 4260195434127

- › 16 Kanal NVR für unsere LUPUSNETHD Serie
- › Kleines Gehäuse
- › HDMI und VGA Ausgang bis max. 4K
- › 2 Festplattenslots (HDD nicht enthalten), 2 x USB, 1 x Netzwerk
- › Mobiler Zugriff via Browser, iOS und Android App
- › SmartVision Software inklusive

### LUPUSTEC - LE926 4k Netzwerk Video Rekorder

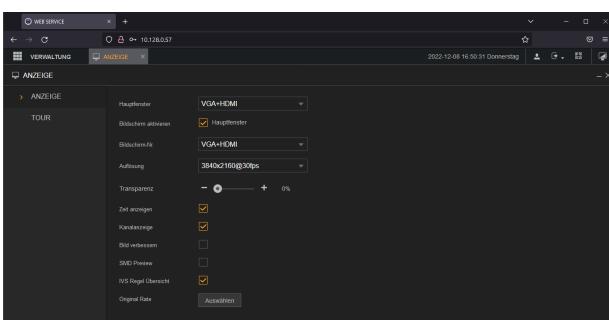
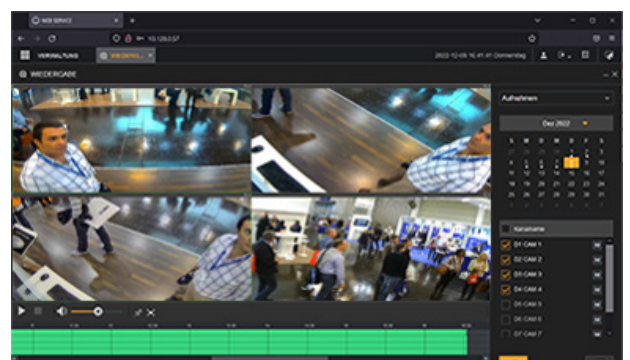


#### Einfacher zu bedienen, All in One, weniger Kosten

Vor allem im Segment der NVR-Rekorder waren die Preis-Leistungsverhältnisse bisher besonders ungünstig. Diese Zeiten sind jetzt vorbei: LUPUS-Electronics präsentiert die neuen LUPUSNET NVR's mit 8, 16 oder 64 Kanälen. Dabei werden Auslösungen bis 4K (UltraHD) bei 25 Bilder die Sekunde unterstützt. Einfach ins lokale Netzwerk eingebunden zeichnet der Rekorder zuverlässig zeitgesteuert, per Bewegungserkennung oder bei Alarm auf. Die von uns entwickelte Software ist klar strukturiert und besonders einfach zu bedienen. So ist das Interface am Gerät (zB. Wiedergabe) identisch zu der Bedienung via Browser oder beiliegender kostenloser CMS-Software, die einen Zugriff auf alle LUPUS-Rekorder der neuen Generation ermöglicht. Eine kostenfreie APP sowie eine CMS-Software liegt im Lieferumfang bei.

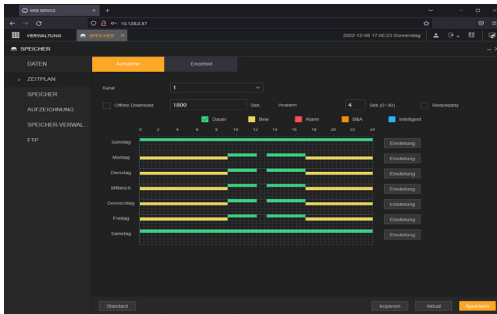
#### Nicht Lange-Suchen sondern Schnell-Finden

Das Wiedergabemenu ist in allen 3 Interface gleich (am Rekorder, via Webwosrer, via Client-Software). Kennen Sie Eins, können Sie alle verwenden - ohne sich wieder mit einer völlig neuen Softwarebedienung beschäftigen zu müssen.



#### Alle Einstellungen übersichtlich strukturiert

Auch in unserer NVR-Serie findet sich das übersichtliche, klar strukturierte Einstellungs Menü wieder, dass viele unserer Kunden bereits von der IP-Kamera-Serie kennen. Eine einfache intuitiv zu bedienende Software ist der Kern unseres Antriebs.

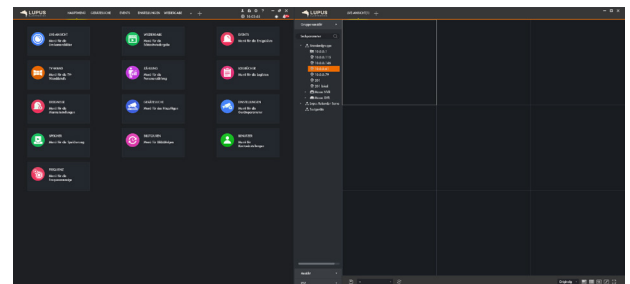


### Einstellungen - Zeitplan

Kein Raum für Zweideutigkeit. Dieser Fokus lag für uns im Mittelpunkt bei der Erstellung eines einfach zu bedienenden Benutzerinterfaces

### Kaskadierbar: egal ob Endanwender oder Großunternehmen!

Egal ob SmartVision an einem Monitor oder an vielen betrieben wird: Die Software lässt sich dynamisch an die Anforderungen anpassen und Fenster per Drag & Drop auf andere Monitore verschieben.

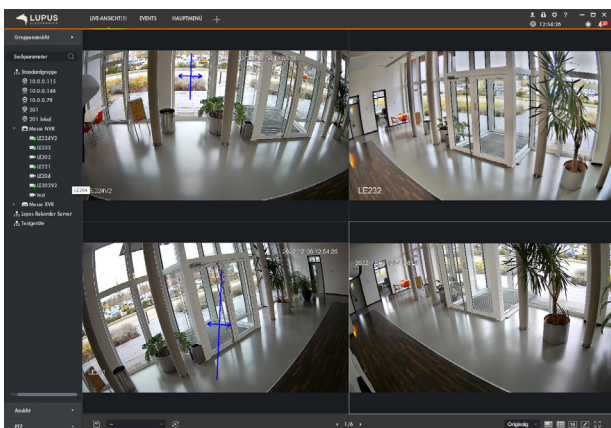
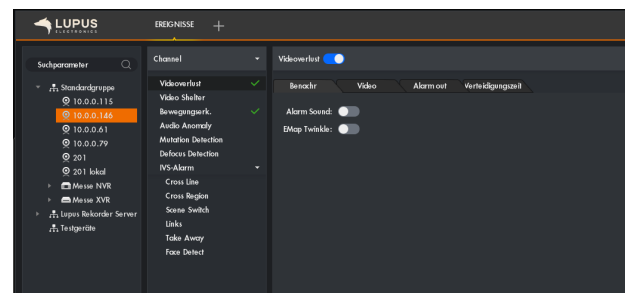


### Intelligente Aufnahmen

Intelligente Ereignis- und Bewegungsaufnahmen alarmieren zuverlässig. Unterteilen Sie das Bild in unterschiedliche Zonen und bestimmen Sie wann und ob diese bei Bewegungserkennung alarm- bzw. aufnahmeauslösend sein sollen.

### Vorab priorisierte Push-Video Pop-Up's

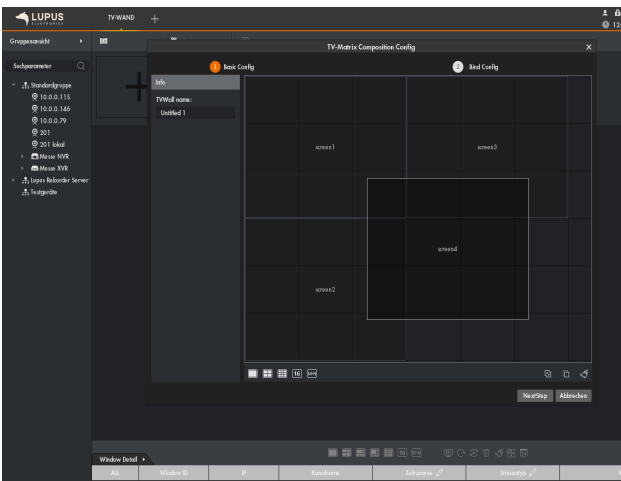
Richten Sie mit wenigen Klicks ein, ob und wann bei Bewegungserkennung eine Alarmierung erfolgen soll. Eine übersichtliche Tabellenstruktur mit Push-Video-Funktion ermöglicht das schnelle und einfache Abhandeln ankommender Alarmmeldungen aller verbundener Standorte.



### Kostenlos inklusive: die SmartVision Software für MacOS und Windows

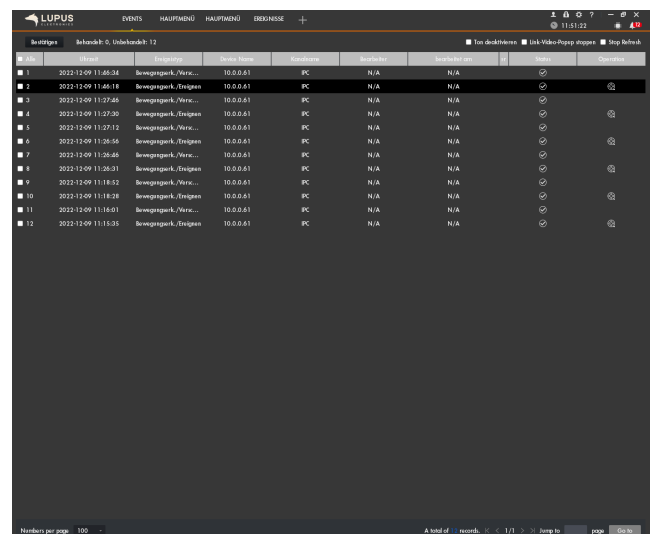
Multi Monitor Support: Egal ob nur mit einem oder beliebig vielen Monitoren...

- Multi Monitor Support: Egal ob nur mit einem oder beliebig vielen Monitoren. Verteilen Sie die Bilder / Fenster per Drag&Drop
- Moderne TouchScreen - Bedienung möglich
- Gleiches Wiedergabe Interface wie am Gerät oder via Webbrowser
- Integration unserer XT - Alarmanlagen möglich
- Alle Fenster sind dynamisch verschiebbar



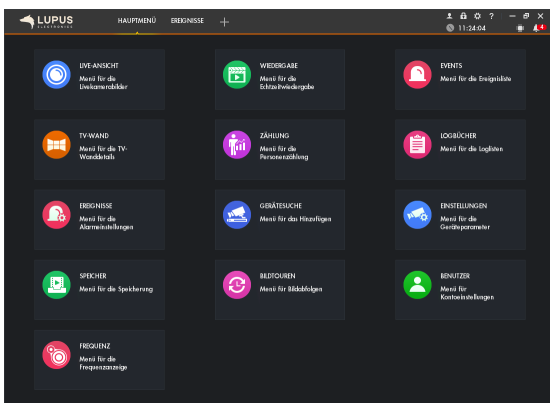
Verteilen Sie alle Kameras auf den zur verfügbaren Monitoren

Unsere neuen Videodecoder können über die SmartVision Software ganz einfach konfiguriert werden. So erstellen Sie ohne großes Fachwissen ganz einfach eine riesige Videowall.



### Einfaches Abarbeiten einkommender Alarmmeldungen aller verbundener Rekorder

Im Alarmmenü der LUPUS SmartVision Software erhalten Sie stets den Überblick aller an das System angeschlossenen Geräte und Standorte. Die eintreffenden Alarmmeldungen werden aufgelistet, auf Wunsch auch mit Livelink zum Kamerabild, und können so schnell chronologisch abgearbeitet werden.



### Touch-Bedienung und dynamische Fenstergrößen

Die LUPUS SmartVision Software ermöglicht das individuelle Konfigurieren und Darstellen Ihrer gewünschten Funktionsfenster auf den zur Verfügung stehenden Monitoren. Fügen Sie einfach eine Darstellung hinzu und ziehen Sie diese dann per Maus oder Touchscreen an die gewünschte Stelle oder auf den gewünschten Monitor.

### Unterwegs zu Hause sein: mit der neuen LUPUSEC App.

Die neue LUPUSEC APP unterstützt nicht nur unsere Alarmsysteme, sondern auch alle Rekorder neuester Generation. So sehen Sie auch von unterwegs was zu Hause los ist, rufen Aufnahmen ab oder verändern die Aufnahmeparameter Ihres Systems.

Die Übersichtsseite liefert auf einen Blick alle wichtigen Informationen. So können Sie nach dem Öffnen der APP mit nur einem Blick die letzten Bewegungseignisse prüfen und mit nur einem Button die zugehörige Aufnahme wiedergeben. Einfach oder? Und sicher! Garantiert.



## TECHNISCHE DATEN

### System

NVR Modus	Multiplex
Max. Anzahl IP Kameras	16 Kanäle (LE 926 4K)
Unterstützte Kameraauflösungen	8MP/ 6MP/ 5MP/ 4MP/ 3MP/ 1080P/ 1.3MP/ 720P etc.
Max. Anzeige- und Aufnahmegeschwindigkeit	Max. 25FPS (PAL) pro KANAL
Anzeigeteilungen	1,4,8, 9, 16
Videoausgang	1 x HDMI (max. 3840x2160 Pixel), 1 x VGA (max. 1280 x 1024 Pixel) Maximal 2x4K oder 8x1080p per HDMI
CPU	Quad-Core
OS	Embedded Linux
Kompression	H.265, H.264, MJPG
Aufnahmerate	160Mbps; 16kbps - 20Mbps pro Kanal
Aufnahmemodi	Manuell, Zeitgesteuert, Alarm, Videoverlust

### Videerkennung & Alarmierung

Alarmierungsaktionen	Aufnahme, PTZ, Wächertour, Alarm, Push Video, Email, FTP, Buzzer & OnScreen Meldungen
Alarめingänge	4
Alarmausgänge	2 (1x potentialfrei, 1x 12V)

### Wiedergabe und Datensicherung

Wiedergabemodi	Abspielen, Pause, Stop, Rückwärts, Schnell Vor, Langsam, Nächste Datei, Vorige Datei, Nächste Kamera, Vorige Kamera, Vollbild, Wiederholen, Zufällig, Sicherungsauswahl, Digitalzoom
Synchrones Playback	1, 4, 8, 16
Datensicherungsvarianten	USB, Netzwerk

### Speicherung und Datensicherung

Interne Speicher	max. 2 SATA HDD's, bis zu 10TB pro Festplatte
------------------	---

### Netzwerk

Anschluß	1 RJ-45 port (10/100/1000Mbps)
Protokolle	HTTP, HTTPS, TCP/IP, IPv4/IPv6, UPNP, RTSP, UDP, SMTP, NTP, DHCP, DNS, IP Filter, DDNS, FTP, Alarm Server, LUPUSNETHD Suche)
Max. Anzahl an Benutzern	128
Mobiler Zugriff via	iPhone, iPad, Android (LUPUSEC APP)
Kameraunterstützung	LUPUS, Arecont Vision, AXIS, Bosch, Brickcom, Canon, CP Plus, Dahua, Dynacolor, Honeywell, Panasonic, Pelco, Samsung, Sanyo, Sony, Videosec, Vivotek, etc.
ONVIF Version	Profil T/S/G

### Externe Anschlüsse

Netzwerkanschluß	1 RJ-45 port (10/100/1000Mbps)
USB	2 x (1x USB an der Rückseite, 1x USB an der Front)

### Weitere Funktionen

Privatzonenmaskierung	Ja
PTZ Kontrolle	Ja
Digitaler Zoom	Ja
Passwortschutz	Ja
Tastensperre	Ja
Mehrsprachig	Ja

### Sonstiges

Stromversorgung	12V/4A
Stromverbrauch	ca. 10W (ohne HDD)
Maße	375mm x 281mm x 56mm
Arbeitstemperaturen	-10°C - 55°C