



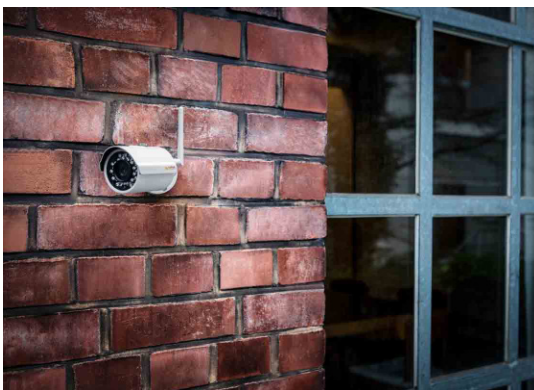
## LUPUS - LE201 WLAN

Art. 10201

EAN: 4260195433410

- » 1.3 Megapixel, max. 1280x800 Pixel
- » 720p (1280x720 Pixel) bei 25FPS
- » IR-Nachtsicht bis zu 30 Metern
- » 2,8mm Objektiv mit Blickwinkel von 92°
- » WLAN fähig
- » Hochwertiges Gehäuse mit Schutzklasse IP67 für den Außenbereich
- » Für SD-Karten bis zu 128GB geeignet
- » Für Wand und Deckenmontage geeignet
- » zusätzliche Montagebox erhältlich

## LUPUS - LE201 WLAN



LUPUS - LE201. Der Allrounder in HD für Ihr Zuhause.

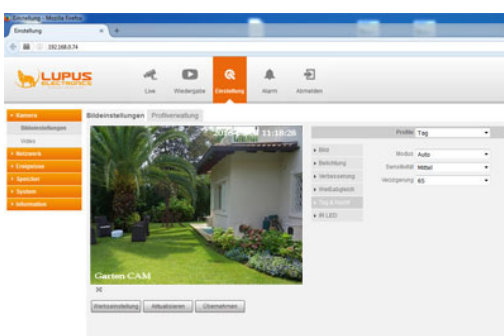
Die LUPUS – LE201 ist eine überall einsetzbare, qualitativ hochwertige Kamera vom deutschen Hersteller LUPUS-Electronics zum günstigen Preis. Mit Features wie dem ultrasensitiven 1,3 Megapixel Bildsensor, dem 92° Weitwinkel-Objektiv und der 30m Nachtsichtreichweite machen Sie die neue LUPUS – LE201 zum unschlagbaren Verbündeten für Ihr Projekt.

**Schnell einzurichten, einfach zu bedienen**

Das für diese IP-Kameraserie entwickelte Einstellungs Menü, soll den Benutzer einfach und intuitiv durch die Funktionen der Kamera führen. Sollten Sie dennoch Fragen haben, zögern Sie nicht uns anzurufen !

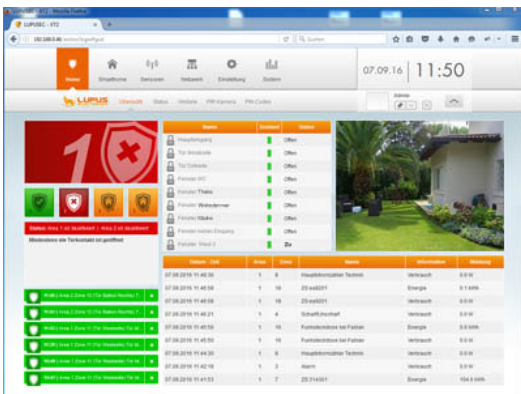
Die IP-Kamera LE201 ist einfach zu installieren.

Dabei ist die neue LE201 per kostenloser iOS und Android APP kinderleicht einzurichten. Ein Assistent führt durch die grundlegenden Einstellungen und ermöglicht ohne komplizierte Netzwerk-Einstellungen den Fernzugriff von unterwegs. Selbstverständlich verfügt die Kamera über WLAN und Netzwerkanschluss sowie über ein besonders resistentes, wettergeschütztes IP67-Gehäuse.



## Vorteile der LE201 WLAN

- » Hochwertiger Bildsensor und Signalprozessor
- » HD Auflösung mit Nachtsicht und 92° Blickwinkel
- » Hochwertiges Alu-Gehäuse mit Micro-SD-Slot an der Unterseite
- » Einfache Anzeige des Livebilds und Wiedergabe der SD-Aufzeichnungen via APP
- » Integrierbar in unser LUPUSEC Smarthome Alarmsystem
- » Software und Design made in Germany



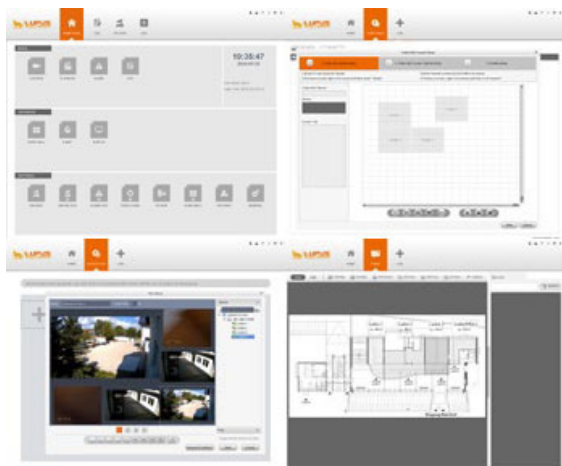
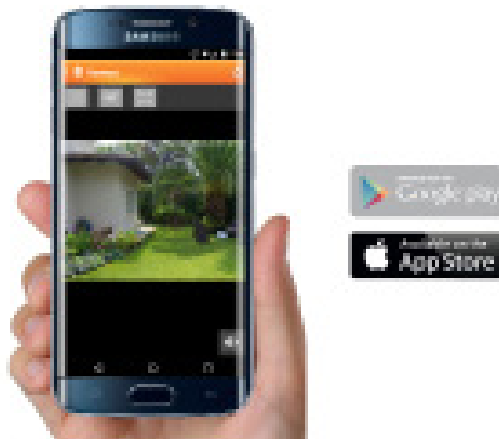
### Keine Insellösung sondern geschlossenes Security System

Die Überwachung per Videotechnik hilft bereits Einbrüchen vorzubeugen und im Nachhinein durch Aufzeichnungen Straftaten aufzuklären. Doch eine professionelle Alarmanlage kann die reine Videotechnik nicht ersetzen. Daher können Sie diese Überwachungskamera auch zusätzlich in unsere Smarthome Alarmanlage integrieren. Sollten Sie beispielsweise unterwegs eine Einbruchalarmmeldung erhalten, können Sie sofort den Zustand Ihrer Räumlichkeiten per überprüfen.

### LUPUSNET HD bedeutet unterwegs zuhause sein.

Die kostenlose iOS und Android APP „LUPUSEC“ hilft Ihnen bei der Ersteinrichtung Ihrer Kamera. Ein Assistent führt Sie durch die grundlegenden Einstellungen und ermöglicht ohne komplizierte Netzwerk-Einstellungen den Fernzugriff von unterwegs.

Eine APP für Alles: sollten Sie bereits eine LUPUSEC Alarmanlage besitzen, können Sie die LE201 Kameras in das Alarmsystem integrieren, um so beispielsweise nach einem Einbruchalarm sofort den Zustand Ihrer Räumlichkeiten per Videoüberwachung überprüfen zu können. Einfach oder? Und sicher! Garantiert. LUPUS-Electronics. Security designed in Germany.



### Kostenlos inklusive: die SmartVision Software für MacOS und Windows

- Multi Monitor Support: Egal ob nur mit einem oder beliebig vielen Monitoren. Verteilen Sie die Bilder / Fenster per Drag&Drop
- Moderne TouchScreen - Bedienung möglich
- Erstellen Sie Ihre eigene PC-Überwachungszentrale
- Alle Fenster sind dynamisch verschiebbar

„LUPUS – LE201, so nennt sich die brandneue Überwachungskamera der Firma LUPUS-Electronics. Die Kamera ist außergewöhnlich kompakt, leicht und wird zudem noch zu einem sehr attraktiven Preis angeboten. Unser Test der LUPUS – LE201 zeigt aber auch, dass diese Kamera in Bezug auf Bildqualität und Leistung sich keinesfalls hinter anderen Video-Kameras verstecken muss. Im Gegenteil, sie besitzt einige Features, die man sogar bei sehr viel teureren Kameras oft vermisst ...“ weiterlesen

**ALARMANLAGEN - PRAXISTEST**

**WLAN KAMERA LUPUSNET HD – Le201**

<b>Bewertung:</b>	<b>SEHR GUT</b>	<b>Nov./2016</b>
	Video: 9,4	<b>9,4</b>
	Funktionsumfang: 9,8	
	Einrichtung/Konfiguration: 8,8	
	Software: 9,5	
maximal mögliche Punkte =10		Gesamtbewertung (Punkte)

**EINBRUCHSCHUTZ-und-ALARMANLAGEN.de**

**WIR EMPFEHLEN IHNEN AUSSERDEM ZU DIESEM ARTIKEL FOLGENDE PRODUKTE:**



**139/201/202 MONTAGEBOX**

**Art. 13352**

**EAN: 4260195433717**

- › Professionelle Installation der Kameras LE139, LE201 und LE202
- › Alle Kabel verschwinden in einer wetterfesten und schlagfesten Aufputzdose
- › Hochwertiges Aluminium
- › IP66: Wetter- und schlagfest
- › Extrem schnell und sauber installiert



**PASSIVER POE ADAPTER (PAAR) FÜR IP KAMERAS**

**Art. 10800**

**EAN: 4260195431751**

- › Passiver PoE Adapter
- › Für Kameras ohne PoE
- › Bestehend aus 2 Teilen
- › Verlängerung bis ca. 30 Meter möglich
- › Nicht geeignet für LE 200 + 203



**MASTHALTERUNG 261/139/201/202HD**

**Art. 10616**

**EAN: 4260195433397**

- › Aluminium Masthalterung für LE261, LE139HD, LE201, LE202
- › Farbe: Weiß
- › Gewicht 1,1 KG
- › Bis zu 10 KG Tragkraft
- › Maße: 17 x 13,4 x 4,5 cm

## TECHNISCHE DATEN

### Hardware

Bild Sensor	Hochauflösender Farb 1/3" 1.3 Megapixel CMOS Sensor
ICR	Mechanisch schwenkbarer IR Cut filter
Auflösungen	1.3MP (1280x960) / 720P(1280x720) / VGA(640x480)/QVGA(320x240) @ 25FPS
Blickwinkel	92° Horizontal, 66° Vertikal, F2.0, 2.8mm
Nachtsichtreichweite	Maximal 30 Meter
Stream	Dual Stream
SD-Kartenslot	Ja, MicroSD bis 128GB (nicht im Lieferumfang)
Elektronischer Verschluss	Auto/Manuell, 1/3(4)s~1/100000s
Gegenlichtkompensation	BLC / HLC / DWDR
Weissabgleich und Gain Kontrolle	Auto/Manuell
Minimale Lichtverhältnisse	0. 1 Lux/F2.0 (Farbe), 0 Lux/F2.0 (IR an)
Wireless	Wi-Fi(IEEE802.11b/g)
Sicherheit	WEP, WPA-PSK, WPA2-PSK
WPS	Nein
Strom über Ethernet (POE)	Nein
Stromverbrauch	DC 12V ~ 4.6W (IR an)
Betriebstemperatur	-10°C ~ +50°C; < 95% Luftfeuchtigkeit
Maße	165mm (L) x 70mm
Schutzklasse	IP67 (wetterfest)
Gewicht	490g mit Verpackung

### Systemanforderungen

Betriebssystem	XP, 2003, Windows 7, Microsoft IE 6.0 oder neuer
Hardware empfohlen	Intel Dual Core 1.66G, RAM: 1024MB, Grafikkarte: 128MB
Hardware minimum	Intel-C 2,8G, RAM:512MB, Grafikkarte: 64MB

### Live Fenster

Streamumschaltung	Hauptstream / Nebenstream
Protokollumschaltung	TCP / UDP / Multicast
Digitaler Zoom	per Mausrad im Livebild
Schnappschuss	Erstellt einen Schnappschuss des Livebildes
Dreifacher Schnappschuss	Erstellt drei Schnappschüsse des Livebildes
Aufnahme	Zeichnet das Livebild auf dem lokalen Computer
Hilfesystem	Hilfemenü im WebUI der Kamera erklärt jede einzelne Funktion (Fragezeichensymbol)
Bild anpassen (Livebild)	Helligkeit, Kontrast, Farbton, Sättigung
Bildgröße	Original, Adaptiv, Vollbild
Bildübertragung	Echtzeit, Normal, Adaptiv

### Wiedergabe Fenster

Dateityp für Suche	mp4 / jpg
Datenquelle	interne SD-Karte
Suchkriterien	Monat / Jahr / kalendarische Auswahl des Tages, farbliche Darstellung ob Daten vorhanden
Alternative Suche über Dateiliste	Listet Aufnahmen des gewählten Tages im Listenformat
Anzeige	Anfangszeit, Endzeit, Dateigröße
Datensicherung	Eingrenzung der Datensicherung durch "Scherenfunktion" (Anfangs und Endpunkt durch Klicken auf die Zeitleiste)
Ergebnisanzeige der Dateisuche	Farbliche Markierungen auf einer Zeitleiste von 0 bis 24 Uhr
Filterfunktion der Ergebnisse	Alle, Ereignis, Alarm, Manuell
Zoomfunktion der Zeitleiste	24h, 2h, 1h, 30m

## TECHNISCHE DATEN

### Einstellungen - Kamera

Profile	Unterschiedliche Profile ( Tag, Nacht, Normal) mit Zeitplanfunktion aktivierbar
Profile - Bildeinstellungen	Für jedes Profil können unterschiedliche Einstellungen für Bild, Belichtung, Verbesserung, Weißabgleich, Tag & Nacht sowie IR-LED gewählt werden
Bildeinstellungen	Spiegeln und Drehen in 90°-Schritten
Videoeinstellungen	Auflösung, Komprimierung, Bildrate, Bildraten-Typ, Bitrate, I Frame Intervall, Wasserzeichen für beide Streams einstellbar.
Schnappschusseinstellungen	Allgemein oder Ereignis: Größe, Qualität, Intervall (Sek.)
Bildeinblendungen	Privatzenenmaskierung (4 Bereiche), Kameraname, Uhrzeit / Datum, Texteinblendung
Pfad	Pfadangabe für Aufzeichnungen

### Einstellungen - Netzwerk

IP Adresseinstellungen	Hostname, LAN/WLAN, DHCP oder statische IP, MAC Anzeige, IPv4, ARP Ping, P2P an / aus
Ports	max. 10 Verbindungen (einstellbar), TCP Port, UDP Port, HTTP Port, RTSP Port, HTTPS Port, ONVIF an/aus
Dyn DNS	an / aus, Server: LUPUS, NO-IP, DYN-DNS, CN99, QUICK
IP Filter	Blacklist an / aus
E-Mail	an / aus, Empfängerliste, Dateianhang
UPNP	an / aus, manuell / auto
Bonjour	an / aus
Multicast	an / aus für Haupt- und Nebenstream
WiFi	an / aus, SSID hinzufügen, SSID suchen, Statusanzeige
QoS	Bildwiedergabe, Einstellungen

### Einstellungen - Ereignisse

Erkennung	an / aus, Zeitplan 0-24 Uhr, Montag - Sonntag, Freitag, 6 Zeitpläne
Region	4 Regionen (Sensitivität und Grenzwert einstellbar), Grafik stellt Bewegungsausschläge dar
Sabotage	an / aus, Zeitplan 0-24 Uhr, Montag - Sonntag, Freitag, 6 Zeitpläne, Aufnahme an / aus, Nachalarm (Sek.), E-Mail senden an / aus, Schnappschuss an / aus
Fehler	SD-Kartenfehler erkennen an / aus, E-Mail senden an / aus, Meldung bei Keine SD Karte / Karte voll / Kartenfehler Netzwerkunterbrechung erkennen an / aus, Aufnahme an / aus, Nachalarm an / aus, Meldung bei Verbindung unterbrochen / IP Adresskonflikt Unerlaubter Zugang erkennen an / aus, Alarm nach (3-10) fehlgeschlagenen Loginversuchen, E-Mail senden an / aus

### Einstellungen - Speicher

Zeitpläne	6 Aufnahmezeitpläne für Allgemein / Bewegung / Alarm, Montag - Sonntag, Feiertag, 0-24 Uhr 6 Schnappschusszeitpläne für Allgemein / Bewegung / Alarm, Montag - Sonntag, Feiertag, 0-24 Uhr Feiertageinstellungen für Aufnahme (an / aus), Schnappschuss (an / aus)
Speicher	Pfad Aufnahme / Schnappschuss: Lokal, FTP oder NAS wählbar für Zeitplan / Bewegungserkennung / Alarm Lokal: Anzeige des lokalen Aufnahmespeichers, Verbrauchter / Freier Speicherplatz, Einstellung für lesen / schreiben / Hotswap FTP Einstellungen an / aus, Notfallspeicherung an / aus, Serveradresse, Pfad NAS Einstellungen an / aus, Serveradresse, Pfad
Aufnahme	Max. Aufzeichnungsdauer (1-29m), Voralarmaufzeichnung (0-5) Sekunden, Überschreiben an / aus, Aufnahmemodus auto / manuell / aus, Aufnahmestream

## TECHNISCHE DATEN

### Einstellungen - Information

Version	Anzeige Software, Web, Onvif Version und Seriennummer
Log	Anzeige Loginformationen, Kalendarische Suche mit Filter
Nutzer Online	zeigt derzeit verbundene Benutzer an

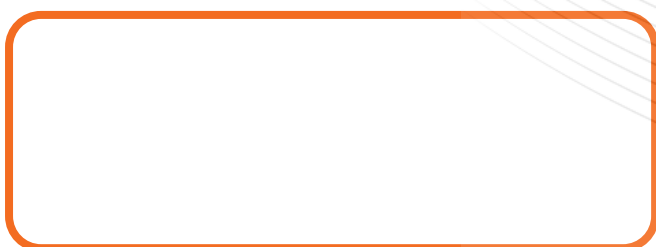
### Einstellungen - System

Allgemein	Gerätename, Sprache (Deutsch / Englisch), Videostandard (PAL / NTSC), Status LED an / aus Datum & Uhrzeit, Format, Zeitzone, Systemzeit, Zeitumstellung, NTP Server
Konto	Anonyme Anmeldung an / aus, Benutzer, Gruppen, max. 20 Benutzer, Anzeige der Benutzerrechte
Werkseinstellungen	aktivieren
Sichern	Import / Export
Wartung	Automatischer Neustart an / aus / Tag / Uhrzeit, Alte Dateien automatisch löschen, manueller Neustart
Upgrade	Pfadangabe

### Lieferumfang

LUPUS Netzwerkkameramodell LE201	Software LUPUS SmartVision
Wandhalterung Inklusiv	Handbuch
Netzteil 12V 1A	Wetterschutz für LAN-Stecker

Ihr Partner für LUPUS-Produkte:



**WIR EMPFEHLEN IHNEN AUSSERDEM ZU DIESEM ARTIKEL FOLGENDE PRODUKTE:**



**139/201/202 MONTAGEBOX**

Art. 13352

EAN: 4260195433717

- › Professionelle Installation der Kameras LE139, LE201 und LE202
- › Alle Kabel verschwinden in einer wetterfesten und schlagfesten Aufputzdose
- › Hochwertiges Aluminium
- › IP66: Wetter- und schlagfest
- › Extrem schnell und sauber installiert



**PASSIVER POE ADAPTER (PAAR) FÜR IP KAMERAS**

Art. 10800

EAN: 4260195431751

- › Passiver PoE Adapter
- › Für Kameras ohne PoE
- › Bestehend aus 2 Teilen
- › Verlängerung bis ca. 30 Meter möglich
- › Nicht geeignet für LE 200 + 203



**MASTHALTERUNG 261/139/201/202HD**

Art. 10616

EAN: 4260195433397

- › Aluminium Masthalterung für LE261, LE139HD, LE201, LE202
- › Farbe: Weiß
- › Gewicht 1,1 KG
- › Bis zu 10 KG Tragkraft
- › Maße: 17 x 13,4 x 4,5 cm