



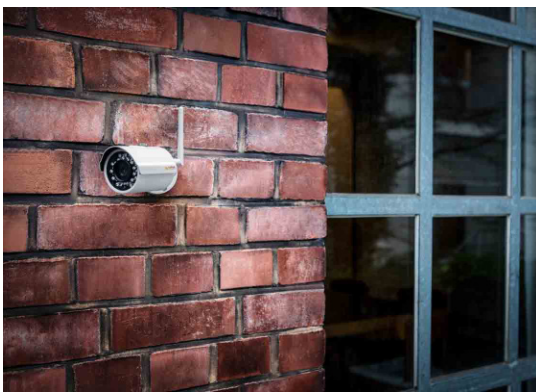
LUPUS - LE202 WLAN

Art. 10202

EAN: 4260195434295

- › 3 Megapixel, max. 2304 x 1296 Pixel bei 20 FPS
- › 1080p (1920 x 1080) bei 25FPS
- › IR-Nachtsicht bis zu 30 Metern
- › 2,8mm Objektiv mit Blickwinkel von 100°
- › WLAN fähig
- › Hochwertiges Gehäuse mit Schutzklasse IP67 für den Außenbereich
- › Für SD-Karten bis zu 128 GB geeignet
- › Für Wand und Deckenmontage geeignet
- › zusätzliche Montagebox erhältlich

LUPUS - LE202 WLAN

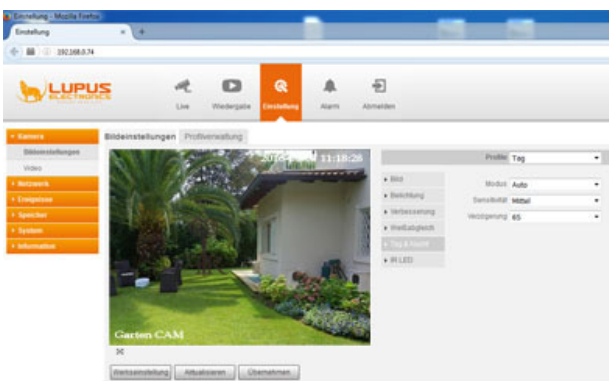


LUPUS - LE202. Der neue Maßstab für HD bei Ihnen Zuhause.

Die LUPUS – LE202 ist der neue Maßstab für HD Videoüberwachung vom deutschen Hersteller LUPUS-Electronics. Mit Features wie dem ultrasensitiven 3 Megapixel Bildsensor für Auflösungen bis zu 2304 x 1296 Pixel, dem 100° Weitwinkel-Objektiv und der 30m Nachtsichtreichweite machen Sie die neue LUPUS – LE202 zum unschlagbaren Verbündeten für Ihr Projekt. Das hochwertige Gehäuse aus widerstandsfähigem Aluminium und einer IP67 Schutzklasse erlaubt es Ihnen diese Kamera überall zu verwenden – weder tiefster Winter noch Hochsommer stellen für diese Kamera ein Problem dar. Oder einfach: Eine Kamera die keine Wünsche offen lässt.

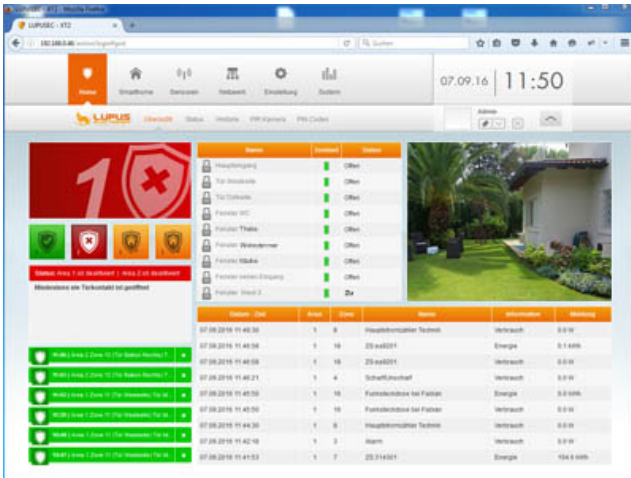
Die IP-Kamera LE202 ist einfach zu installieren.

Dabei ist die neue LE202 per kostenloser iOS und Android APP kinderleicht einzurichten. Ein Assistent führt durch die grundlegenden Einstellungen und ermöglicht ohne komplizierte Netzwerk-Einstellungen den Fernzugriff von unterwegs. Selbstverständlich verfügt die Kamera über WLAN und Netzwerkanchluss sowie über ein besonders resistentes, wettergeschütztes IP67-Gehäuse.



Vorteile der LE202 WLAN

- › Hochwertiger Bildsensor und Signalprozessor
- › HD Auflösung mit Nachtsicht und 100° Blickwinkel
- › Hochwertiges Alu-Gehäuse mit Micro-SD-Slot an der Unterseite
- › Einfache Anzeige des Livebilds und Wiedergabe der SD-Aufzeichnungen via APP
- › Integrierbar in unser LUPUSEC Smarthome Alarmsystem
- › Software und Design made in Germany



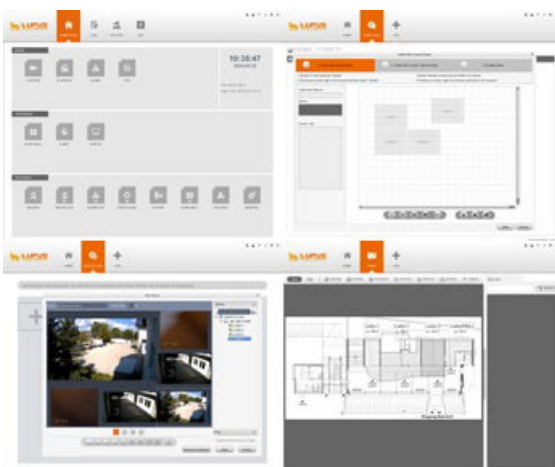
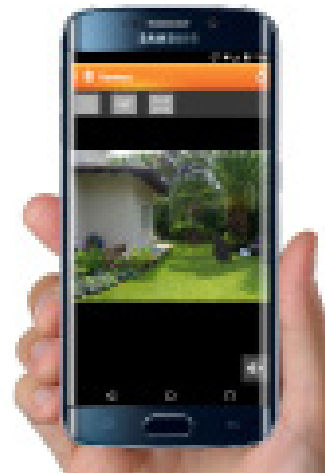
Keine Insellösung sondern geschlossenes Security System

Die Überwachung per Videotechnik hilft bereits Einbrüchen vorzubeugen und im Nachhinein durch Aufzeichnungen Straftaten aufzuklären. Doch eine professionelle Alarmanlage kann die reine Videotechnik nicht ersetzen. Daher können Sie diese Überwachungskamera auch zusätzlich in unsere Smarthome Alarmanlage integrieren. Sollten Sie beispielsweise unterwegs eine Einbruchalarmmeldung erhalten, können Sie sofort den Zustand Ihrer Räumlichkeiten per überprüfen.

LUPUSNET HD bedeutet unterwegs zuhause sein.

Die kostenlose iOS und Android APP „LUPUSEC“ hilft Ihnen bei der Ersteinrichtung Ihrer Kamera. Ein Assistent führt Sie durch die grundlegenden Einstellungen und ermöglicht ohne komplizierte Netzwerk-Einstellungen den Fernzugriff von unterwegs.

Eine APP für Alles: sollten Sie bereits eine LUPUSEC Alarmanlage besitzen, können Sie die LE202 Kameras in das Alarmsystem integrieren, um so beispielsweise nach einem Einbruchalarm sofort den Zustand Ihrer Räumlichkeiten per Videoüberwachung überprüfen zu können. Einfach oder? Und sicher! Garantiert. LUPUS-Electronics. Security designed in Germany.



Kostenlos inklusive: die SmartVision Software für MacOS und Windows

- Multi Monitor Support: Egal ob nur mit einem oder beliebig vielen Monitoren. Verteilen Sie die Bilder / Fenster per Drag&Drop
- Moderne TouchScreen - Bedienung möglich
- Erstellen Sie Ihre eigene PC-Überwachungszentrale
- Alle Fenster sind dynamisch verschiebbar

Schnell einzurichten, einfach zu bedienen

Das für diese IP-Kameraserie entwickelte Einstellungs-menü, soll den Benutzer einfach und intuitiv durch die Funktionen der Kamera führen. Sollten Sie dennoch Fragen haben, zögern Sie nicht uns anzurufen !

TECHNISCHE DATEN

Hardware

Bild Sensor	Hochauflösender Farb 1/3" 3 Megapixel CMOS Sensor
Auflösungen	20 Bilder pro Sekunde: 3MP (2304 x 1296) 25/30 Bilder die Sekunde: 1080p (1920 x 1080) / 1.3MP (1280x960) / 720P(1280x720) / VGA(640x480)/QVGA(320x240)
Blickwinkel	100° Horizontal, 55° Vertikal, F2.0, 2.8mm
Linse	2,8mm; f 2.0 fixe Linse
Minimale Lichtverhältnisse	0.1 Lux/F2.0 (Farbe), 0 Lux/F2.0 (IR an)
Nachtsichtreichweite	Maximal 30 Meter

Video

Stream	Dual Stream
Gegenlichtkompensation	BLC / HLC / DWDR
Video Kompression	H.264 / H.264B / H.264H / MJPEG
Bilder pro Sekunde	1-25
Bit Rate	32kbps - 10240Kbps
Bit Rate	32kbps - 10240Kbps
Bewegungserkennung	In vier Regionen einstellbar
Privatzonen Maskierung	Vier Bereiche einstellbar
Tag / Nacht Umschaltung	Automatische Umschaltung / Tag Modus / Nacht Modus

Audio

-

Netzwerk

Netzwerkanschluss	RJ-45 (10/100 Base-T)
Wireless	Wi-Fi(IEEE802.11b/g)
Strom über Ethernet (POE)	-
Netzwerkprotokolle	HTTP; HTTPS; TCP; ARP; RTSP; RTP; UDP; SMTP; FTP; DHCP; DNS; DDNS; PPPOE; IPv4/v6; QoS; UPnP; NTP; Bonjour; Multicast; ICMP; IGMP; ONVIF
App Unterstützung	LUPUSEC App für iOS und Android

Speicherung

SD-Kartenslot	Ja, MicroSD bis 128GB (nicht im Lieferumfang)
Speicherung	SD Karte / FTP / NAS / Auf lokalem Computer

Produktdaten

Stromverbrauch	DC 12V ~ 4.6W (IR an)
Betriebstemperatur	-10°C bis +50°C; < 95% Luftfeuchtigkeit
Maße	165mm (L) x 70mm ø
Schutzklasse	IP67 (wetterfest)
Gewicht	490g mit Verpackung

Lieferumfang

LUPUS Netzwerkkameramodell LE202	Handbuch
Netzteil 12V 1A	Software LUPUS SmartVision

WIR EMPFEHLEN IHNEN AUSSERDEM ZU DIESEM ARTIKEL FOLGENDE PRODUKTE:



139/201/202 MONTAGEBOX

Art. 13352

EAN: 4260195433717

- › Professionelle Installation der Kameras LE139, LE201 und LE202
- › Alle Kabel verschwinden in einer wetterfesten und schlagfesten Aufputzdose
- › Hochwertiges Aluminium
- › IP66: Wetter- und schlagfest
- › Extrem schnell und sauber installiert



PASSIVER POE ADAPTER (PAAR) FÜR IP KAMERAS

Art. 10800

EAN: 4260195431751

- › Passiver PoE Adapter
- › Für Kameras ohne PoE
- › Bestehend aus 2 Teilen
- › Verlängerung bis ca. 30 Meter möglich
- › Nicht geeignet für LE 200 + 203



MASTHALTERUNG 261/139/201/202HD

Art. 10616

EAN: 4260195433397

- › Aluminium Masthalterung für LE261, LE139HD, LE201, LE202
- › Farbe: Weiß
- › Gewicht 1,1 KG
- › Bis zu 10 KG Tragkraft
- › Maße: 17 x 13,4 x 4,5 cm