



## LUPUS - LE213 WLAN (WHITE & BLACK)

**Art. 10213**      **EAN: 4260195435834**  
**Art. 10214**      **EAN: 4260195435902**

- » Mehr als nur eine Überwachungskamera - sie ist Ihr persönlicher Wachschatz
- » Automatische Personenerkennung, Täteransprache und Alarmierung
- » KI-Objekterkennung reduziert die Anzahl der Fehlaufnahmen auf ein Minimum
- » Automatische Personenverfolgung
- » 30 Meter Nachtsicht und 30 Meter Flutlicht
- » Drei individuell konfigurierbare Eskalationsschritte
- » Optionale Anbindung an unsere Alarmanlage

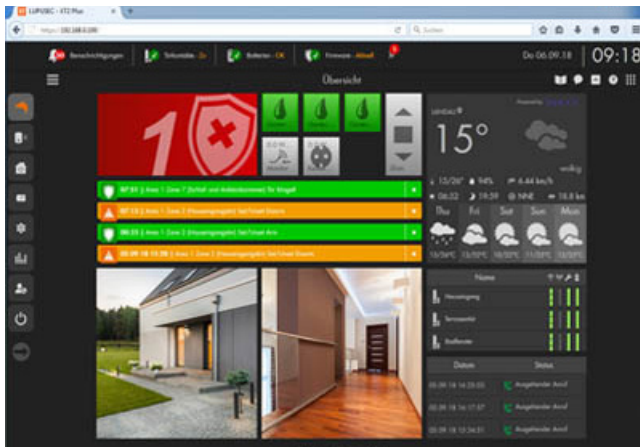
### Automatische Personenerkennung, Täteransprache und Alarmierung.

Die neue LUPUS – LE213 WLAN vereint die bekannten Stärken von LUPUS IP Kameras mit einer Vielzahl neuer Funktionen. Sie ist die erste Kamera, die Ihr Objekt aktiv schützt und präventiv durch Täteransprache einem unbefugten Betreten entgegenwirkt. Dies wird insbesondere mit ihrer intelligenten Bewegungserkennung möglich, also durch spezifische und ausschließliche Erkennung von Menschen.

Anstatt also nur aufzunehmen was passiert, geht die LUPUS – LE213 WLAN aktiv gegen unbefugtes Betreten in drei individuell konfigurierbaren Eskalationsschritten vor.



- » Die neue LUPUS – LE213 WLAN verfügt über eine 3MP Auflösung (2304x1296 Pixel), WiFi 6, IP66 Schutzklasse für den Außenbereich sowie Funktionen wie Flutlicht, Audioansagen und eine Sirene, um Einbrecher aktiv abzuschrecken. Dank der KI-Erkennung können Personen oder Fahrzeuge über ein Sichtfeld von 360° verfolgt, und gezielt angesprochen werden. Der extrem Lichtstarke CMOS sorgt zusätzlich dafür, dass Sie sogar noch bei 0,01 Lux ein detailliertes Farbbild von der LUPUS – LE213 WLAN erhalten.
- » Einzigartig ist auch die 2-Wege-Kommunikation mit unseren Alarmanlagen: Aktivieren Sie die Alarmfunktionen der Kameras im Einbruchsfall: Z.B. Flutlicht, Sirene, Audioansagen, Aufnahme, uvm.) oder im Alltag über eine Regel der Hausautomation, oder per Zeitplan (z.B. nachts bei Erkennung Licht an). Umgekehrt informiert die Kamera die Zentrale bei Ereignissen (Personen- / Fahrzeugerkennung) und löst eine Regel der Hausautomation aus (z.B. aktiviert die Zentrale die SONOS Lautsprecher und startet Hundegebell).



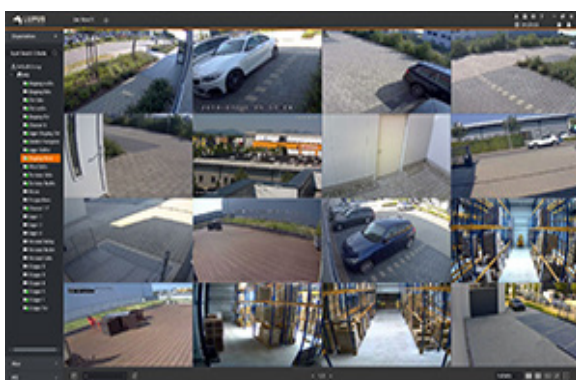
### Keine Insellösung sondern geschlossenes Security System

Die Überwachung per Videotechnik hilft bereits Einbrüchen vorzubeugen und im Nachhinein durch Aufzeichnungen Straftaten aufzuklären. Doch eine professionelle Alarmanlage kann die reine Videotechnik nicht ersetzen. Daher können Sie diese Überwachungskamera auch zusätzlich in unsere Smarthome Alarmanlage integrieren. Sollten Sie beispielsweise unterwegs eine Einbruchalarmmeldung erhalten, können Sie sofort den Zustand Ihrer Räumlichkeiten per App überprüfen.

### LUPUSNET HD bedeutet unterwegs zuhause sein.

Die kostenlose iOS und Android APP „LUPUS“ hilft Ihnen bei der Ersteinrichtung Ihrer Kamera. Ein Assistent führt Sie durch die grundlegenden Einstellungen und ermöglicht ohne komplizierte Netzwerk-Einstellungen den Fernzugriff von unterwegs.

Eine APP für Alles: sollten Sie bereits eine LUPUS Alarmanlage besitzen, können Sie die LE213 Kamera in das Alarmsystem integrieren, um so beispielsweise nach einem Einbruchalarm sofort den Zustand Ihrer Räumlichkeiten per Videoüberwachung überprüfen zu können. Einfach oder? Und sicher! Garantiert. LUPUS-Electronics. Security designed in Germany.



### Kostenlos inklusive: die SmartVision Software für MacOS und Windows

- Multi Monitor Support: Egal ob nur mit einem oder beliebig vielen Monitoren. Verteilen Sie die Bilder / Fenster per Drag&Drop
- Moderne TouchScreen - Bedienung möglich
- Erstellen Sie Ihre eigene PC-Überwachungszentrale
- Alle Fenster sind dynamisch verschiebbar

### Schnell einzurichten, einfach zu bedienen.

Das für diese IP-Kameraserie entwickelte Einstellungs-menü, soll den Benutzer einfach und intuitiv durch die Funktionen der Kamera führen. Sollten Sie dennoch Fragen haben, zögern Sie nicht uns anzurufen!

## TECHNISCHE DATEN

### Hardware

Sensor-Typ	1/2.8" CMOS
Auflösungen	3 Megapixels (2304 x 1296)
Blickwinkel	89° Horizontal, 45° Vertikal, Diagonal 87°
Manuelle Ausrichtung	Schwenken 0° - 345°; Neigen 0° - 90°
Linse	4 mm F2.0
Minimale Lichtverhältnisse	0.01 Lux @ F2.0 (Farbe, 30 IRE); 0.001 Lux @ F2.0 (s/w, 30 IRE); 0 Lux (IR/Flutlicht an)
Nachtsichtreichweite	2 IR LED, maximal 30 Meter
Flutlichtausleuchtung	2 Weißlicht LED, maximal 30 Meter

### Video

Videokompression	H.265; H.264; H.264H; H.264B; MJPEG (nur Substream)
Bildraten	Hauptstream: 2304x1296 @ 1-25/30 fps Substream: 640x360 @ 1-25/30 fps
Bit Rate	H.264: 32-6144 kbps H.265: 32-6144 kbps
Tag/Nacht Umschaltung	Automatisch (ICR) / Farbe / s/w
WDR	DWDR
Bewegungserkennung	Ein/Aus, 4 Bereiche einstellbar
Bildrotation	0° / 180°
Audio	Eingebautes Mikrofon und Lautsprecher
Audiokompression	G.711a; G.711Mu; PCM
Maximale Reichweite der intelligenten Bewegungserkennung	Mensch: ~12 - 26m Fahrzeug: ~18 - 38m

### Netzwerk

Netzwerkanschluss	RJ-45 (10/100 Base-T)
WLAN	IEEE 802.11 a/b/g/n/ac/ax (2,4 GHz & 5 GHz), Wi-Fi6
Kompatibilität	ONVIF (Profile S, G, T)
App Unterstützung	LUPUS-App für iOS und Android

### Speicherung

SD-Kartenslot	Ja, MicroSD bis 256 GB (nicht im Lieferumfang)
Speicherung	SD Karte

### Produktdaten

Geräuscherkennung	Ja
Zertifizierungen	CE
Stromversorgung	12 VDC (±30 %) 1.5A
Basis-Stromverbrauch	1.8W (12VDC)
Maximaler Stromverbrauch	13.8W (12VDC)
Betriebstemperatur	-30°C bis +55°C; < 95% Luftfeuchtigkeit (nicht kondensierend)
Schutzklasse	IP66
Reset-Taste	vorhanden
Gehäusematerial	Kunststoff
Maße (L x B x H)	125.4mm x 110mm x 140.3mm
Gewicht	0.4 kg

### Lieferumfang

Kamera	Handbuch
Netzteil 12V 1.5A	Software LUPUS SmartVision