



LUPUS - LE224 PoE

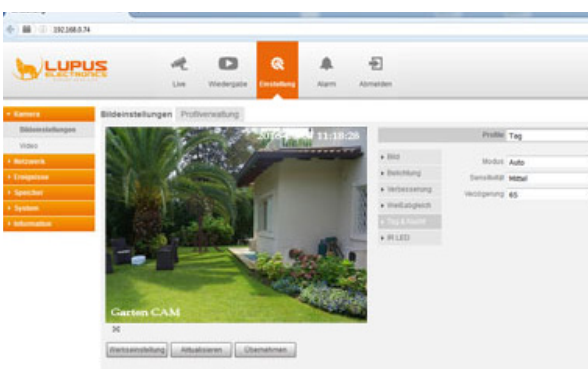
Art. 10224

EAN: 4260195434455

- › 8 Megapixel, max. 3840x2160 Pixel mit H.265+ Komprimierung
- › IR-Nachtsicht bis zu 30 Metern
- › 3.7~11mm motorisierte Linse (über APP und Software steuerbar)
- › WDR (120dB), IR-Cutfilter, 3DNR, AWB, AGC und BLC Bildverbesserungen
- › IP67, IK10 und PoE-fähig
- › Für SD-Karten bis zu 128GB geeignet

LUPUS - LE224 PoE. Starker Schutz vor schwachen Hirnen.

Durch das robuste IK10 zertifizierte Gehäuse und der 8 Megapixel Auflösung (3840x2160Pixel), verbunden mit dem geringen Installationsaufwand, ist die LUPUS LE224 Ihr unschlagbarer Verbündeter für jedes Ihrer Projekte. Mit einer maximalen Nachtsichtreichweite von 30 Metern, einem aus der Ferne steuerbaren Zoom-Objektiv und der hervorragenden technischen Ausstattung wie SDSlot, 128dB WDR, H.265 uvm., ist die LUPUS-LE22X Serie eine praktische Lösung für jedes denkbare Anforderungsprofil. Zusammen mit der äußerst konkurrenzfähigen Preisgestaltung aller neuen LUPUS-Modelle, lassen sich IP-Kamera-Projekte kosten-effizienter gestalten als jemals zuvor.

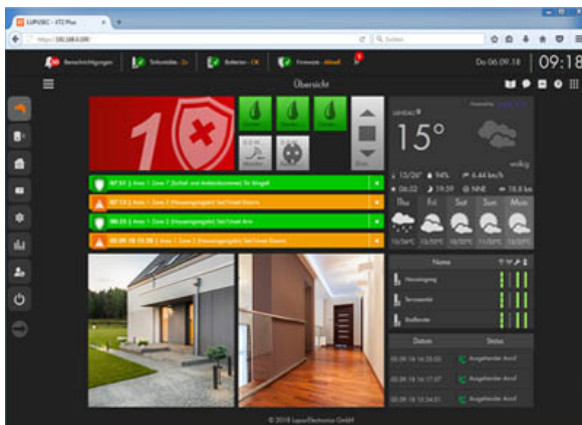


Vorteile der LE224 PoE

- › 8 Megapixel, max. 3840x2160 Pixel mit H.265+ Komprimierung
- › IR-Nachtsicht bis zu 30 Metern
- › 3.7~11mm motorisierte Linse (über APP und Software steuerbar)
- › WDR (120dB), IR-Cutfilter, 3DNR, AWB, AGC und BLC Bildverbesserungen
- › IP67, IK10 und PoE-fähig
- › SD-Karten support bis zu 128GB

Die IP-Kamera LE224 ist einfach zu installieren.

Die neue LE224 ist per kostenloser iOS und Android APP kinderleicht einzurichten. Ein Assistent führt durch die grundlegenden Einstellungen und ermöglicht ohne komplizierte Netzwerk-Einstellungen den Fernzugriff von unterwegs. Die Kamera ist PoE-fähig (Stromversorgung direkt über das Netzkabel) und verfügt über ein besonders resistentes, wettergeschütztes IP67-Gehäuse.



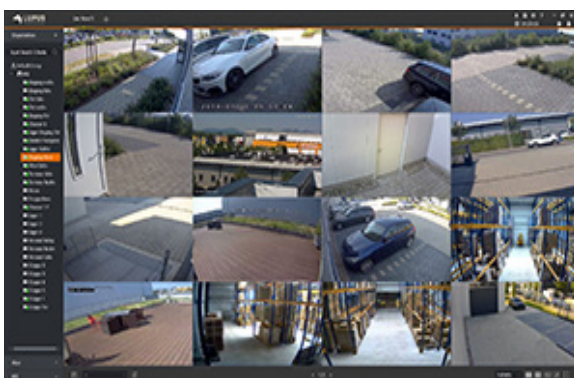
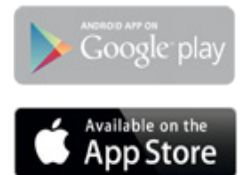
Keine Insellösung sondern geschlossenes Security System.

Die Überwachung per Videotechnik hilft bereits Einbrüchen vorzubeugen und im Nachhinein durch Aufzeichnungen Straftaten aufzuklären. Doch eine professionelle Alarmanlage kann die reine Videotechnik nicht ersetzen. Daher können Sie diese Überwachungskamera auch zusätzlich in unsere Smarhome Alarmanlage integrieren. Sollten Sie beispielsweise unterwegs eine Einbruchalarmmeldung erhalten, können Sie sofort den Zustand Ihrer Räumlichkeiten per überprüfen.

LUPUSNET HD bedeutet unterwegs zuhause sein.

Die kostenlose iOS und Android APP „LUPUS“ hilft Ihnen bei der Ersteinrichtung Ihrer Kamera. Ein Assistent führt Sie durch die grundlegenden Einstellungen und ermöglicht ohne komplizierte Netzwerk-Einstellungen den Fernzugriff von unterwegs.

Eine APP für Alles: sollten Sie bereits eine LUPUS Alarmanlage besitzen, können Sie die LE224 Kamera in das Alarmsystem integrieren, um so beispielsweise nach einem Einbruchalarm sofort den Zustand Ihrer Räumlichkeiten per Videoüberwachung überprüfen zu können. Einfach oder? Und sicher! Garantiert. LUPUS-Electronics. Security designed in Germany.



Kostenlos inklusive: die SmartVision Software für MacOS und Windows

- Multi Monitor Support: Egal ob nur mit einem oder beliebig vielen Monitoren. Verteilen Sie die Bilder / Fenster per Drag&Drop
- Moderne TouchScreen - Bedienung möglich
- Erstellen Sie Ihre eigene PC-Überwachungszentrale
- Alle Fenster sind dynamisch verschiebbar

Schnell einzurichten, einfach zu bedienen.

Das für diese IP-Kameraserie entwickelte Einstellungenmenü, soll den Benutzer einfach und intuitiv durch die Funktionen der Kamera führen. Sollten Sie dennoch Fragen haben, zögern Sie nicht uns anzurufen!

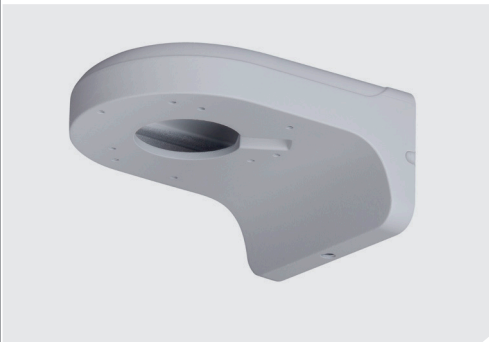
WIR EMPFEHLEN IHNEN AUSSERDEM ZU DIESEM ARTIKEL FOLGENDE PRODUKTE:



MONTAGEBOX TYPE B

Art. 13350 EAN: 4260195433465

- › Montagebox aus Aluminium
- › Extrem stabile Ausführung
- › IP66 - wetterfest
- › Ermöglicht das Unterbringen aller Steckverbindungen
- › Vorhandene Löcher passend für Modell: LE338, LE204 und LE 224.



WANDHALTERUNG TYPE A

Art. 13351 EAN: 4260195433472

- › Wandhalterung aus Aluminium
- › Extrem stabile Ausführung
- › Vorhandene Löcher passend für Modelle: LE338, LE204 und LE 224.



1 KANAL POE INJECTOR

Art. 10808 EAN: 4260195431799

- › HighPower PoE: Liefert 15.4W
- › Versorgt alle PoE-fähigen Netzwerkkameras zuverlässig mit Strom
- › Einfach mit Ihrem Switch verbinden



4/8 KANAL POE SWITCH

Art. 10995 / 10996 EAN: 4260195433-861 / -878

- › Versorgen Sie bis zu 4 / 8 Endgeräte mit Strom über das Netzkabel
- › IEEE 802 af konform
- › Geräuschlos
- › Plug and Play

TECHNISCHE DATEN

Hardware

Sensor-Typ	Hochauflösender Farb 1/2.8" 8 Megapixel CMOS Sensor
Auflösungen	8 Megapixels (4K)
Blickwinkel	112° bis 46° Horizontal, 60° bis 26° Vertikal
Linse	3,7mm ~ 11mm
Minimale Lichtverhältnisse	0.004 Lux/F1.9 (Farbe, 1/3s, 30IRE)
	0.09 Lux/F1.9 (Farbe, 1/30s, 30IRE)
	0 Lux/F1.9 (IR an)
Nachtsichtreichweite	Maximal 30 Meter

Video

Stream	Dual Stream
Gegenlichtkompensation	BLC / HLC / WDR (120dB)
Video Kompression	H.265/H.264H/MJPEG (Sub Stream)
Bilder pro Sekunde	Main Stream: 4K (1~25 fps) Sub Stream: D1 (1~25 fps)
Bit Rate	H.264: 32Kbps~8192Kbps H.265: 16Kbps~8192Kbps
Bewegungserkennung	In vier Regionen einstellbar
Tag / Nacht Umschaltung	Automatische Umschaltung Tag Modus Nacht Modus

Audio

-

Netzwerk

Netzwerkanschluss	RJ-45 (10/100 Base-T)
Wireless	-
Strom über Ethernet (POE)	ja, 802.3af
Netzwerkprotokolle	HTTP; HTTPS; TCP; ARP; RTSP; RTP; RTCP; UDP; SMTP; FTP; SFTP; DHCP; DNS; DDNS; PPPoE; IPV4/V6; QoS; UPnP; NTP; Bonjour; IEEE 802.1X; Multicast; ICMP; IGMP; TLS; NFS; SSH
App Unterstützung	LUPUS-App für iOS und Android

Speicherung

SD-Kartenslot	Ja, MicroSD bis 128GB (nicht im Lieferumfang)
Speicherung	SD-Karte / FTP / SAMBA / NAS / Netzlaufwerk

Produktdaten

Stromverbrauch	DC12V PoE
Betriebstemperatur	-30°C bis +60°C; < 95% Luftfeuchtigkeit
Maße	ø122mm x 88.9mm
Schutzklasse	IP67 (wetterfest) & IK10
Gewicht	1100 g mit Verpackung

Lieferumfang

LUPUS IP-Kamera IE224	Handbuch
Netzteil 12V 1A	Software LUPUS SmartVision