



### LUPUS - LE 228 PoE



### LUPUS - LE 228 POE

Art. 10228

EAN: 4260195434752

- › 4 Megapixel, max. 2688 x 1520 Pixel bei 25 FPS
- › IR-Nachtsicht bis zu 50 Metern
- › 2,8 mm Objektiv mit Blickwinkel von 103°
- › PoE-fähig & eingebautes Mikrofon
- › Hochwertiges Gehäuse mit Schutzklasse IP67 & IK10 für den Außenbereich

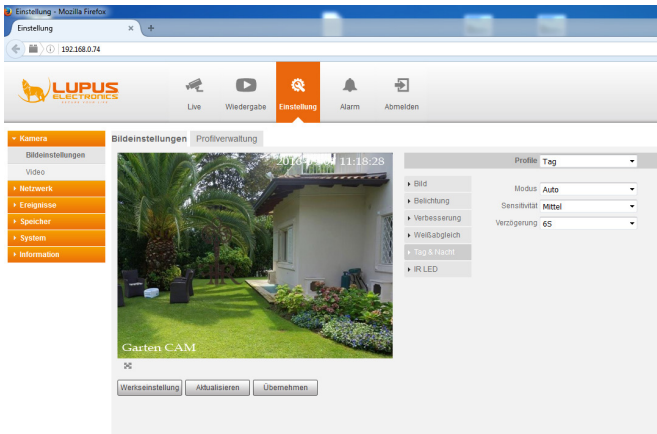
### LUPUS - LE228 PoE. Starker Schutz vor schwachen Hirnen.

Professionelle 4 Megapixel IP-Kamera im extrem kleinen Gehäuse: Die LUPUS - LE228 wird mit bis zu 2688 x 1520 Pixel bei 25 FPS in Realtime Darstellung nahezu jeder Anforderung gerecht. Ihre hervorragende Ausstattung verbunden mit der extrem günstigen Preisstruktur und Ihrem geringem Installationsaufwand macht sie zu einem unschlagbaren Verbündeten für jede Herausforderung. Dieser Minidome verfügt über ein kleines, robustes extrem schnell zu installierendes Gehäuse und hat ein integriertes Mikrofon. Zudem sorgen die leistungsstarke H.265-Komprimierung, Anbindungsmöglichkeiten über Ethernet, ONVIF Live-Streaming u.v.a.m. für hervorragende Überagungsleistungen in jedem Netzwerk. Intelligente Videoanalysefunktionen wie „Eindringlingserkennung“ oder „Grenzüberschreitungen“ sorgen für einen zuverlässigen Perimeterschutz.

### Vorteile der 228 PoE

- › 4 Megapixel, max. 2688x1520 Pixel mit H.265+ Komprimierung
- › IR-Nachtsicht bis zu 50 Metern
- › 2,8 mm Objektiv mit Blickwinkel von 103°
- › WDR, 3D DNR, HLC, BLC
- › PoE-fähig & eingebautes Mikrofon
- › Hochwertiges Gehäuse mit Schutzklasse IP67 & IK10 für den Außenbereich
- › Integrierbar in unser LUPUSEC Smarthome Alarmsystem
- › Software und Design made in Germany





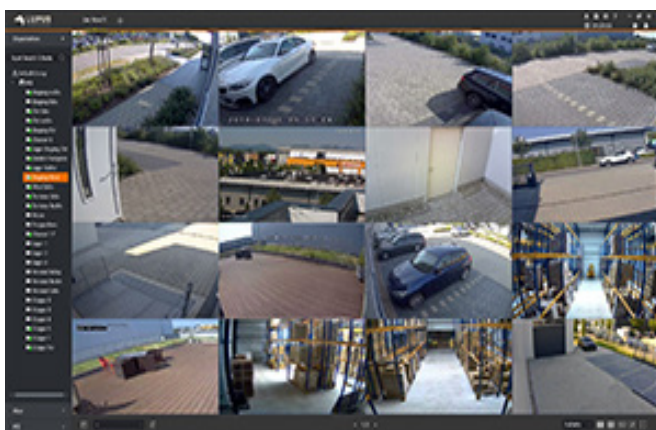
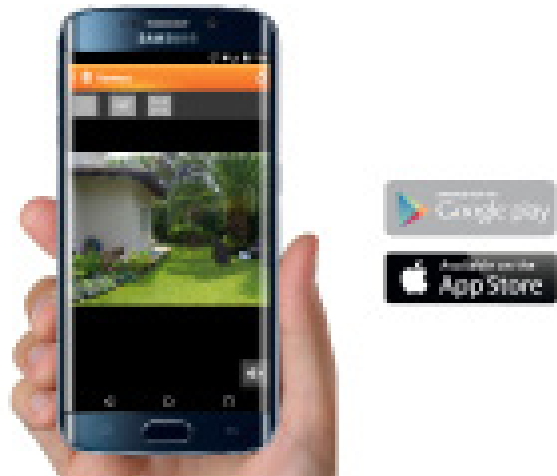
### Schnell einzurichten, einfach zu bedienen

Dabei ist die neue LE228 per kostenloser iOS und Android APP kinderleicht einzurichten. Ein Assistent führt durch die grundlegenden Einstellungen und ermöglicht ohne komplizierte Netzwerk-Einstellungen den Fernzugriff von unterwegs. Die Kamera ist PoE-fähig (Stromversorgung direkt über das Netzwerkkabel) und verfügt über ein besonders resistentes, wettergeschütztes IP67-Gehäuse.

### Keine Insellösung sondern geschlossenes Security System

Die Überwachung per Videotechnik hilft bereits Einbrüchen vorzubeugen und im Nachhinein durch Aufzeichnungen Straftaten aufzuklären. Doch eine professionelle Alarmanlage kann die reine Videotechnik nicht ersetzen. Daher können Sie diese Überwachungskamera auch zusätzlich in unsere Smarthome Alarmanlage integrieren. Sollten Sie beispielsweise unterwegs eine Einbruchalarmmeldung erhalten, können Sie sofort den Zustand Ihrer Räumlichkeiten per überprüfen.

Das zu sehende Bild zeigt das Hauptinterface der Alarmanlage.



### Kostenlos inklusive: die SmartVision Software für MacOS und Windows

Multi Monitor Support: Egal ob nur mit einem oder beliebig vielen Monitoren...

- Multi Monitor Support: Egal ob nur mit einem oder beliebig vielen Monitoren. Verteilen Sie die Bilder / Fenster per Drag&Drop
- Moderne TouchScreen - Bedienung möglich
- Gleiches Wiedergabe Interface wie am Gerät oder via Webbrowser
- Integration unserer XT - Alarmanlagen möglich
- Alle Fenster sind dynamisch verschiebbar

## TECHNISCHE DATEN

Bildsensor	Hochauflösender Farb 1/3" 4 Megapixel CMOS Sensor
Ausgangsaufösung	25 Bilder pro Sekunde: 4MP (2688 x 1520)
Blickwinkel	103° Horizontal, 55° Vertikal
Linse	2,8 mm
Minimale Lichtverhältnisse	0.005 Lux/F1.6
Nachtsichtreichweite	Maximal 50 Meter
<b>Video</b>	
Stream	Dual Stream
Gegenlichtkompensation	BLC / HLC / WDR (120dB)
Video Kompression	H.265 / H.264H / MJPEG (Sub Stream)
Bilder pro Sekunde (Main Stream)	Main Stream: 266x1520 (1~25fps)
Bilder pro Sekunde (Sub Stream)	Sub Stream: 704x576 (1~25fps)
Bit Rate (H.264)	H.264: 3Kbps~8192Kbps
Bit Rate (H.265)	H.265: 3Kbps~8192Kbps
Bewegungserkennung	In vier Regionen einstellbar Automatische Umschaltung
Tag / Nacht Umschaltung	Tag Modus Nacht Modus
Audio	Ja, G.711a; G.711Mu; G726; AAC
<b>Netzwerk</b>	
Netzwerkanschluss	RJ-45 (10/100 Base-T)
Wireless	-
Strom über Ethernet (POE)	ja, 802.3af
Netzwerkprotokolle	IPv4;IPv6;HTTP;HTTPS;TCP;UDP;Onvif, ARP;RTP;RTSP;RTCP;RTMP;SMTP;FTP;SFTP;DHCP;DNS;DDNS;QoS;UPnP;NTP;Multicast;ICMP;IGMP;NFS;PPPoE;SNMP
App Unterstützung	LUPUSEC App für iOS und Android
<b>Speicherung</b>	
SD-Kartenslot	Ja, MicroSD bis 256GB (nicht im Lieferumfang)
Speicherung	SD Karte FTP NAS Auf lokalem Computer
<b>Produkt Daten</b>	
Stromverbrauch	~5,7W
Betriebstemperatur	-30°C ~ +60°C; < 95% Luftfeuchtigkeit
Maße	55mm x 108,9mm ø (H x B)
Schutzklasse	IP67 (wetterfest) & IK10
Gewicht	~ 540g mit Verpackung
<b>Lieferumfang</b>	
Bohrschablone	Wasserdichter Netzwerkkabelverbinder
Netzteil 12V 0,5A	Montage-Schrauben, Stern-Steckschlüssel

Ihr Partner für LUPUS-Produkte:

