



LUPUSEC - DUAL WAY BEWEGUNGSMELDER

Art. 12034

EAN: 4260195432932

- › Kombiniert einen PIR Melder mit einem Mikrowellenmelder
- › Übermittelt nur Alarm, wenn beide Melder eine Bewegung erkennen
- › Erkennung bis zu 12 Meter
- › Erkennungswinkel: 110 Grad
- › Sabotageerkennung
- › Lange Batterielebensdauer
- › Wandmontage, Eckmontage plus dynamische Kugelgelenkhalterung
- › Alarmierung im Alarmfall über die Zentrale via. SMS, (Telefonanruf), E-Mail und Contact-ID

LUPUSEC - Dual Way Bewegungsmelder



Dualway Bewegungsmelder für die LUPUSEC Smarthome Alarmanlage

Der LUPUSEC-XT Dualway Bewegungsmelder reagiert nur bei einer Veränderung des Temperaturfeldes sowie einer parallelen Auslösung der Mikrowellenfeldmessung. So alarmiert er Sie noch zuverlässiger bei Bewegungen in Ihren Räumlichkeiten und verhindert Fehlalarme beim Betrieb von Fussbodenheizungen oder beim Einsatz in Wintergärten. Hierzu muss der Bewegungsmelder einfach nur dort angebracht werden, wo die Bewegungserkennung stattfinden soll.

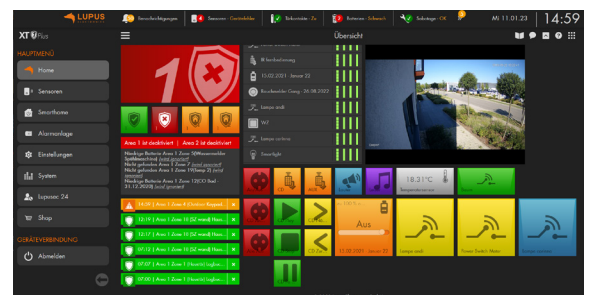
In einer optimalen Installationshöhe von ca. 2 Metern erkennt er mit einem Öffnungswinkel von 110° Objekte bis zu einer Entfernung von 12 Metern.

Der Dualway Bewegungsmelder ist wie alle Sensoren ebenfalls batteriebetrieben, verfügt über eine Sabotageerkennung an der Hinterseite und wird per Funk an die Alarmanlage angebunden. Daher kann er einfach an jeder Wand oder Decke Ihrer Wahl geklebt oder geschraubt werden. Eine Halterung mit Kugelgelenk sowie Befestigungsmaterial sind im Lieferumfang inbegriffen. Kabel zur Signalübertragung oder eine Stromversorgung per Netzteil sind NICHT notwendig. Einfach den Bewegungsmelder über die Zentrale mit dem Alarmsystem verbinden und einrichten.

Schnell integriert - einfach automatisiert!

Einmal in das System integriert, meldet der Funk-Bewegungsmelder jede Änderung des Zustands an die Zentrale.

Dies beinhaltet eine Statusmeldung bei schwacher Batterie, bei Auslösen des an der Hinterseite befindlichen Sabotagekontakts sowie beim Erkennen von Bewegungen. Letzteres können Sie für zahlreiche Automatisierungen verwenden: Sie möchten z.B. beim Betreten des Bads nur in der Nacht das Licht automatisch einschalten? Kein Problem - über das intuitiv bedienbare Webinterface sind solche Regeln im Handumdrehen erstellt.



TECHNISCHE DATEN

Horizontaler Erkennungswinkel	110°
Sensor Maße	60 x 113 x 63 mm (TxHxB)
Gewicht	0,140 kg
Detektionsverfahren	Wärmefeldmessung, Mikrowellenfeldmessung
Sensortyp	PIR + Mikrowellen Pulse Doppler
optimale Installationshöhe	zw. 1.9 - 2m
Mikrowellen Frequenz	10.525 GHz
Betriebstemperatur	-10°C bis +45°C (nur Innenbereich)
Sabotageüberwachung	Ja, Öffnungskontakt
Sabotageanzeige des Sensors in der Zentrale	Ja
Statusüberwachung durch die Zentrale	Ja
Statusanzeige in der Zentrale	Ja
Batterieanzeige in der Zentrale	Ja
Statusüberwachung der Batterie in der Zentrale	Automatisch
Funkfrequenz	868,6625 MHz
Funkleistung	max. 10mW
Sendereichweite	Ca. 30 bis 100 Meter
Modulation	FM
Befestigungsmöglichkeiten	Verschraubt, geklebt in 1.8-2m Höhe
Spannungsversorgung	CR123A 3V Lithium Batterie
Batterie Lebensdauer im Schnitt	3 Jahre
Montageort	Wände, in Ecken Nur Innenbereich
Richtlinienkonform	CE, FCC, RoHs
Auslöseverbrauch	Nein
Stromverbrauch	30mA
Kompatibel mit XT Zentrale	XT1, XT1 Plus, XT2, XT2 Plus, XT4

LIEFERUMFANG

Bewegungsmelder	Batterie
Schrauben und Dübel	Eckhalterung
Handbuch	

Ihr Partner für LUPUS-Produkte:

