



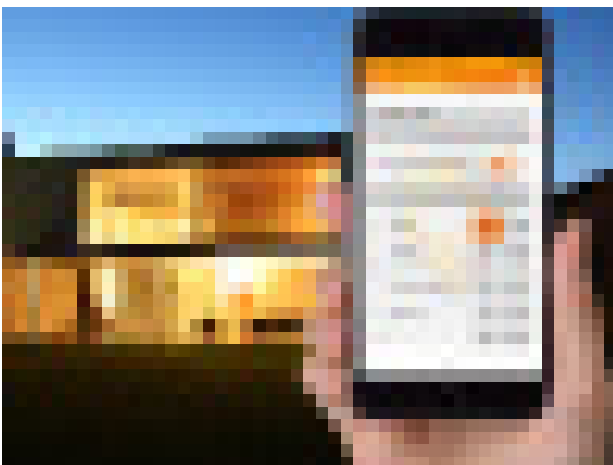
LUPUSEC - SZENARIENSCHALTER

Art. 12061

EAN: 4260195433533

- › Ermöglicht das Auslösen eines Hausautomationsbefehls oder bis zu 5 Hausautomationsbefehlen gleichzeitig in einem Szenario
- › Keine Verkabelung nötig
- › Wird geklebt oder geschraubt

LUPUSEC - Szenarienschalter



Der schlaue Schaltgehilfe für Ihr Eigenheim

Der LUPUSEC Szenarienschalter ist ein Funklichtschalter für die Wand. Dieser kann entweder geklebt oder geschraubt werden. Eine Verkabelung ist nicht nötig. Einmal mit der Alarmzentrale verbunden, können Sie beliebige Automationsbefehle mit dem Schalter auslösen.

Umfangreich erweiterbar - das LUPUSEC Produktuniversum:

Für das SmartHome Alarmsystem ist ein umfangreiches Sortiment an Zubehörartikeln verfügbar. So können Sie Tür- und Fenstersensoren, IP-Kameras, Bewegungsmelder, Türsperr Elemente, Rollladenrelais, Heizungssteuerungen uvm. mit wenigen Klicks mit Ihrer SmartHome-Alarmanlage verbunden werden und über die Zentrale automatisiert angesteuert werden.



TECHNISCHE DATEN

Maße	ca. 84 x 84 x 47.35 mm (BxHxT)
Gewicht	ca. 0,03 kg
Empfangsstärke	-101 dBm
Sensortyp	Taster
Sabotageüberwachung	Nein
Statusüberwachung durch die Zentrale	Ja
Stromversorgung	2x 1.5V AAA Alkaline Batterie
Batterielebensdauer im Schnitt	3 Jahre
Arbeitstemperatur und max. Luftfeuchtigkeit	-10°C bis 45°C, max. 85% (nicht kondensierend)
Funkfrequenz	2.4 GHz
Funkleistung	max. 10mW
Sendereichweite	Ca. 30 bis 100 Meter (je nach den örtlichen Begebenheiten)
Kommunikationsweise	ZigBee S
Schutzklasse	-
Richtlinienkonform	CE, FCC, RoHs
Kompatibel mit XT Zentrale	XT1 Plus, XT2 Plus, XT4
LIEFERUMFANG	
Szenarienschalter	Batterien
Handbuch	

Ihr Partner für LUPUS-Produkte:

