



LUPUS - PIR BEWEGUNGSMELDER V2

Art. 12116 EAN: 4260195434233

- » Meldet zuverlässig alle sich bewegenden Objekte anhand von Wärmestrahlung
- » Funkverbindung (ca. 30-100 Meter Reichweite)
- » Kleines, modernes Gehäuse
- » Sabotageerkennung
- » Statusübertragung
- » Alarmierung im Alarmfall über die Zentrale via SMS, (Telefonanruf), E-Mail und Contact-ID

LUPUS - PIR Bewegungsmelder V2

Funk-Bewegungsmelder für die LUPUS Smarthome Alarmanlage

Perfekte Sicherung Ihrer Innenräume. Mit dem neuen PIR Bewegungsmelder V2 sichern Sie Ihre Innenräume. Der hochwertig gestaltete Bewegungssensor lässt sich mit nur einem Klick in Ihre LUPUS XT Zentrale anlernen. Ist der Melder aktiv, registriert er jede Bewegung innerhalb von Millisekunden. So ist man stets informiert und im Notfall alarmiert. So können Sie die Innenräume Ihres Zuhauses, Ladengeschäftes oder Bürogebäudes absichern. Und durch das neue, hochwertige LUPUS Design passt sich der Melder perfekt in Ihre Raumgestaltung ein. Einfach, schön und sicher. Das ist der neue Bewegungsmelder V2 von LUPUS.



Korrekt montiert, in einer Höhe von 1,8 – 2 Metern, nimmt er auf maximal 12 Metern und in einem Winkel von 110° Objekte wahr.

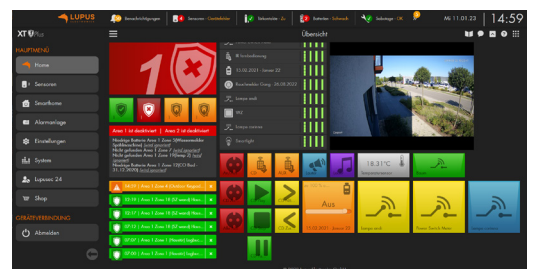
Richten Sie dabei den Melder nicht auf Wärmequellen wie Heizungen oder Fensterfronten / Wintergarten. Verwenden Sie hierfür nur unseren Dualway-Bewegungsmelder (ArtNr. 12034).

Der PIR Bewegungsmelder V2 ist wie alle Sensoren ebenfalls batteriebetrieben, verfügt über eine Sabotageerkennung an der Hinterseite und wird per Funk an die Alarmanlage angebunden. Daher kann er einfach an jeder Wand oder Decke Ihrer Wahl geklebt oder geschraubt werden. Eine Eckhalterung sowie Befestigungsmaterial sind im Lieferumfang inbegriffen. Kabel zur Signalübertragung oder eine Stromversorgung per Netzteil sind NICHT notwendig. Einfach den Bewegungsmelder über die Zentrale mit dem Alarmsystem verbinden und einrichten.

Schnell integriert - einfach automatisiert.

Einmal in das System integriert, meldet der Funk-Bewegungsmelder jede Änderung des Zustands an die Zentrale.

Dies beinhaltet eine Statusmeldung bei schwacher Batterie, bei Auslösen des an der Hinterseite befindlichen Sabotagekontakts sowie beim Erkennen von Bewegungen. Letzteres können Sie für zahlreiche Automatisierungen verwenden: Sie möchten z.B. beim Betreten des Bads nur in der Nacht das Licht automatisch einschalten? Kein Problem - über das intuitiv bedienbare Webinterface sind solche Regeln im Handumdrehen erstellt.



TECHNISCHE DATEN

Horizontaler Erkennungswinkel	110°
Maße	45 x 62 x 94mm (TxBxH)
Gewicht	0,08 kg
Detektionsverfahren	Wärmefeldmessung bis max. 12m
Sensortyp	PIR, Passive Infrarot (Winkelfeldmessung)
Sabotageüberwachung	Ja, Öffnungskontakt
Sabotageanzeige des Sensors in der Zentrale	Ja
Statusüberwachung durch die Zentrale	Ja
Statusanzeige in der Zentrale	Ja
Batterieanzeige in der Zentrale	Ja
Statusüberwachung der Batterie in der Zentrale	Automatisch
Funkfrequenz	868,35 MHz
Funkleistung	max. 10mW(10dBm)
Sendereichweite	Ca. 30 bis 100 Meter (je nach den örtlichen Begebenheiten)
Modulation	FM
Befestigungsmöglichkeiten	Verschraubt, geklebt in 1.8-2m Höhe
Spannungsversorgung	3V Lithium Batterie (CR123)
Batterie Lebensdauer im Schnitt	ca. 4 Jahre (bei durchschnittlich 20 Aktivierungen pro Tag)
Montageort	Wände, in Ecken Nur Innenbereich
Richtlinienkonform	CE, FCC, RoHS
Zertifiziert nach	EN 50131 Grad 2
Betriebstemperatur	-10°C bis 45°C
Luftfeuchtigkeit	Maximal 85% (Ohne Kondenswasser)
Kompatibel mit XT Zentrale	XT1, XT1 Plus, XT2, XT2 Plus, XT4
LIEFERUMFANG:	
PIR Bewegungsmelder V2	Batterie
Schrauben und Dübel	Eckhalterung
Handbuch	



Umfangreich erweiterbar - das LUPUS Produktuniversum:

Für das SmartHome Alarmsystem ist ein umfangreiches Sortiment an Zubehörartikeln verfügbar. So können Sie Tür- und Fenstersensoren, IP-Kameras, Bewegungsmelder, Türsperrelemente, Rollladenrelais, Heizungssteuerungen uvm. mit wenigen Klicks mit Ihrer SmartHome-Alarmanlage verbunden werden und über die Zentrale automatisiert angesteuert werden.