



LUPUS - OUTDOOR BEWEGUNGSMELDER PRO

Art. 12202 EAN: 4260195434523

- › Meldet zuverlässig alle sich bewegenden Objekte innerhalb von max. 5m anhand von Wärmestrahlung
- › Funkverbindung mit erhöhter Reichweite
- › Sabotageerkennung
- › Statusübertragung
- › Alarmierung im Alarmfall über die Zentrale via. SMS, (Telefonanruf), E-Mail und Contact-ID

LUPUS - Outdoor Bewegungsmelder Pro

Funk-Bewegungsmelder mit nur 5° Erfassungswinkel und 5 Metern Reichweite für die LUPUS XT4 Smarthome Alarmanlage

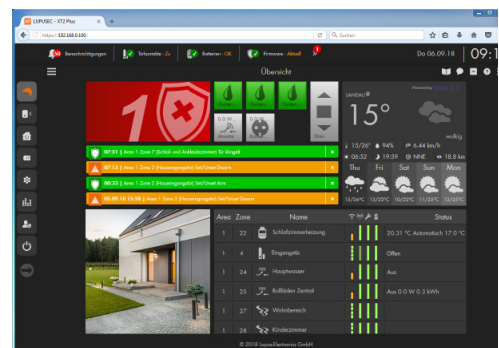
Schützen Sie sich mit dem Outdoor Bewegungsmelder Pro vor Einbrüchen. Der wie eine unsichtbare Lichtschranke funktionierende Melder erkennt warme Körper, die sich in einem Abstand von bis zu 5 Metern im Außenbereich bewegen. Der sehr schmale Erfassungsbereich von nur 5° ist wie eine Lichtschranke und eignet sich optimal, um Durchgänge oder Terrassen zu schützen. Bewegt sich ein Einbrecher durch den schmalen, unsichtbaren „Infrarot-Lichtstrahl“ des Outdoor Bewegungsmelder Pro, wird der Alarm umgehend ausgelöst und Sie werden sofort mobil benachrichtigt. Die verbaute Optex-Technologie erkennt Personen und reduziert Fehlalarme. So sichern Sie Ihr Zuhause effektiv. Ob im Garten, Eingangsbereich oder Ihrer Terrasse – mit dem LUPUS - Outdoor Bewegungsmelder Pro schützen Sie sich professionell vor Einbruch. Der Funk-Bewegungsmelder ist batteriebetrieben, kabellos und daher leicht zu installieren. Mit einem Knopfdruck am Gerät vernetzen Sie den Sensor mit Ihrer XT4 Smarthome-Alarmanlage auf eine

Entfernung von bis zu 2km*. Die Batterie hat eine lange Lebensdauer von ca. 3.5 Jahren. Bei niedrigem Batteriestand werden Sie automatisch vom System benachrichtigt.

Schnell integriert - einfach automatisiert.

Einmal in das System integriert, meldet der LUPUS - Outdoor Bewegungsmelder Pro jede Änderung des Zustands an die Alarmanlage.

Dies beinhaltet eine Statusmeldung bei niedriger Batterie, bei Auslösen des Sabotagekontakts sowie beim Erkennen von Bewegungen. Letzteres können Sie für zahlreiche Automatisierungen verwenden: Sie möchten z.B. beim Betreten des Bads nur in der Nacht das Licht automatisch einschalten? Kein Problem - über das intuitiv bedienbare Webinterface sind solche Regeln im Handumdrehen erstellt.



TECHNISCHE DATEN

Horizontaler Erkennungswinkel	5°
Maße	180 x 52 x 67 (HxBxT)
Gewicht	0,200 kg
Detektionsverfahren	Wärmefeldmessung bis max. 5m
Sensortyp	PIR, Passive Infrarot(Winkelfeldmessung)
Sabotageüberwachung	Ja
Sabotageanzeige des Sensors in der Zentrale	Ja
Statusüberwachung durch die Zentrale	Ja
Statusanzeige in der Zentrale	Ja
Batterieanzeige in der Zentrale	Ja
Statusüberwachung der Batterie in der Zentrale	Automatisch
Funkfrequenz	868,6375 MHz
Funkleistung	max. 10mW (10dBm)
Sendereichweite	Max. 2km im Freien ohne Hindernisse, innerhalb von Gebäuden zwischen 30-300 Meter
Modulation	FM
Befestigungsmöglichkeiten	Verschraubt, geklebt in 0.8-1.2m Höhe
Spannungsversorgung	3V Lithium Batterie (CR2)
Batterie Lebensdauer im Schnitt	ca. 2 Jahre (Abhängig von der Häufigkeit der Nutzung und Umgebung)
Montageort	Wand, Innen + Aussenbereich
Richtlinienkonform	CE, FCC, RoHs
Betriebstemperatur	-20°C bis 60°C
Luftfeuchtigkeit	Maximal 95% (Ohne Kondenswasser)
Schutzklasse	IP55
Kompatibel mit XT Zentrale	XT4

LIEFERUMFANG:

Bewegungsmelder	Batterie
Schrauben und Dübel	Handbuch



Umfangreich erweiterbar - das LUPUS Produktuniversum:

Für das SmartHome Alarmsystem ist ein umfangreiches Sortiment an Zubehörartikeln verfügbar. So können Sie Tür- und Fenstersensoren, IP-Kameras, Bewegungsmelder, Türsperrerelemente, Rolladenrelais, Heizungssteuerungen uvm. mit wenigen Klicks mit Ihrer SmartHome-Alarmanlage verbunden werden und über die Zentrale automatisiert angesteuert werden.