

LUPUSEC - FENSTER- / TÜRKONTAKT PRO (WEISS)

Art. 12203 EAN: 4260195434530

- » Hochwertiger Magnetkontakt
- » Kleines Sensoren Gehäuse
- » Sabotageerkennung
- » Funkübertragung mit erhöhter Reichweite
- » Statusübertragung
- » Meldet sicher den Status von Fenster oder Türen
- » ca. 5 Jahre Batterie-Lebensdauer
- » Alarmierung im Alarmfall über die Zentrale
via. SMS, Telefonanruf, Push, E-Mail oder Contact-ID



LUPUSEC - Fenster-/Türkontakt V2

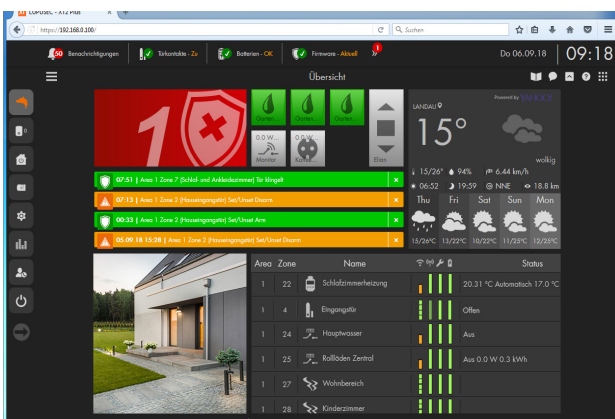
Funk-Öffnungsmelder Pro der LUPUS XT4 Smarthome Alarmanlage

Rundum sicher. Mit dem neuen Tür/Fenster-Kontakt Pro von LUPUS werden Fenster und Türen gegen unerwünschten Besuch gesichert. Mit nur einem Klick lassen sich die neuen Sensoren in Ihre LUPUS XT Zentrale anlernen. Beim Öffnen registriert der Sensor innerhalb von Millisekunden den Vorgang. So ist man stets informiert und im Notfall alarmiert.

Egal ob Zuhause, Betrieb, Ladengeschäft oder Bürogebäude: LUPUS Tür-/Fenster-Sensoren machen Ihr Objekt sicher. Und durch Ihr neues, formschönes Design passen Sie auch perfekt zu Ihren hochwertigen Fenster- und Türrahmen. Erhältlich in Weiß, braun oder anthrazit. Einfach, schön und sicher.

Der Kontakt besteht aus zwei Elementen. Eines der Elemente wird an Fenster bzw. Tür, das andere Element am Rahmen angebracht. So erkennt der Sensor sofort, wenn eine Tür geöffnet oder geschlossen wird. An der Unterseite des Fensters angebracht, besteht weiterhin die Möglichkeit das Fenster zu kippen.

Es können mehrere Tür-/Fensterkontakte in ein System eingebunden werden (An die LUPUS-XT4 können insgesamt 480 Sensoren angeschlossen werden.) Wie alle anderen Zubehörteile ist auch der Tür-/Fensterkontakt batteriebetrieben und wird per Funk an die Alarmanlage angebunden. Kabel zur Signalübertragung oder eine Stromversorgung per Netzteil ist NICHT notwendig. Einfach die beiden Elemente anbringen, mit dem System verbinden, fertig.



Schnell installiert, einfach automatisiert!

Einmal in das System integriert, meldet der Tür-/Fensterkontakt jede Änderung des Zustands an die Zentrale. Dies beinhaltet eine Statusmeldung bei schwacher Batterie, bei Auslösen des an der Hinterseite befindlichen Sabotagekontakts sowie das Öffnen und Schließen.

Letzteres können Sie für zahlreiche Automatisierungen verwenden: Sie möchten z.B. beim Betreten des Bads nur in der Nacht das Licht automatisch einschalten? Oder beim Öffnen des Fensters die Heizung herunterregeln? Kein Problem - über das intuitiv bedienbare Webinterface sind solche Regeln im Handumdrehen erstellt.

TECHNISCHE DATEN

Maße Sensor	86,9 x 27,7 x 21,2mm (LxBxH)
Maße Magnet	46 x 12,2 x 10,3 mm (LxBxH)
Gewicht	ca. 34g (Sensor), ca. 10g (Magnet)
Detektionsverfahren	Magnetfeldmessung
Sensortyp	Lesekontakt
Sabotageüberwachung	Ja
Sabotageanzeige des Sensors in der Zentrale	Ja
Statusanzeige	Ja
Statusüberwachung durch die Zentrale	Ja
Statusanzeige in der Zentrale	Ja
Batterieanzeige in der Zentrale	Ja
Statusüberwachung der Batterie in der Zentrale	Automatisch
Funkfrequenz	868,6375MHz
Funkleistung	max. 25mW (14dBm)
Sendereichweite	Max. 2km im Freien ohne Hindernisse, innerhalb von Gebäuden zwischen 30 - 300 Meter
Modulation	FM
Befestigungsmöglichkeiten	Verschrauben oder ankleben
Spannungsversorgung	3V CR123 Lithium Batterie
Batterie Lebensdauer im Schnitt	5 Jahre (bei durchschnittlich 10 Aktivierungen pro Tag)
Montageort	Fenster, Türen o.ä. Nur Innenbereich
Richtlinienkonform	CE, FCC, RoHs
Zertifiziert nach	EN 50131 Grad 2
Kompatibel mit XT Zentrale	XT4
LIEFERUMFANG	
Fenster- Türkontakt V2 (2-Teilig)	Batterie
Schrauben und Dübel	Klebeband für Sensor und Magnet
Handbuch	

Umfangreich erweiterbar - das LUPUSEC Produktuniversum:

Für das SmartHome Alarmsystem ist ein umfangreiches Sortiment an Zubehörartikeln verfügbar. So können Sie Tür- und Fenstersensoren, IP-Kameras, Bewegungsmelder, Türsperrlemente, Rollladenrelais, Heizungssteuerungen uvm. mit wenigen Klicks mit Ihrer Smarthome-Alarmanlage verbunden werden und über die Zentrale automatisiert angesteuert werden.



Ihr Partner für LUPUS-Produkte:

