

LUPUS - FENSTER- / TÜR RAHMENKONTAKT PRO

Art. 12204 EAN: 4260195435209

- » Innenliegender Magnetkontakt (zwischen Rahmen und Fensterflügel)
- » Die Batterien können nicht ersetzt oder ausgetauscht werden!
- » Batterien halten 5,8 Jahre bei im Schnitt 10 Öffnungen pro Tag!
- » Funk- und Statusübertragung
- » Meldet sicher den Status von Fenster oder Türen
- » Alarmierung im Alarmfall über die Zentrale via. SMS, Telefonanruf, Push, E-Mail oder Contact-ID



LUPUS - Fenster-/ Tür Rahmenkontakt Pro

LUPUS - Fenster-/ Tür Rahmenkontakt Pro der LUPUS Smarthome Alarmanlage

Sicher und unauffällig. Mit dem neuen Tür/Fenster-Kontakt Pro von LUPUS werden Fenster und Türen gegen unerwünschten Besuch gesichert. Der extrem flache Magnetkontakt wird dabei im Fensterrahmen von außen unsichtbar verbaut. Mit nur einem Klick lassen sich die neuen Sensoren in Ihre LUPUS XT4 Zentrale anlernen. Beim Öffnen registriert der Sensor innerhalb von Millisekunden den Vorgang. So ist man stets informiert und im Notfall alarmiert.

Egal ob Zuhause, Betrieb, Ladengeschäft oder Bürogebäude: LUPUS Tür-/Fenster-Sensoren machen Ihr Objekt sicher. Und durch Ihr neues, extrem flaches Design können Sie unsichtbar verbaut werden.

Der Kontakt besteht aus nur einem Element. Dieses wird im geöffneten Zustand zwischen Fensterflügel und Fensterrahmen angebracht. Der Sensor erkennt sofort, wenn der Fensterflügel geöffnet wird.

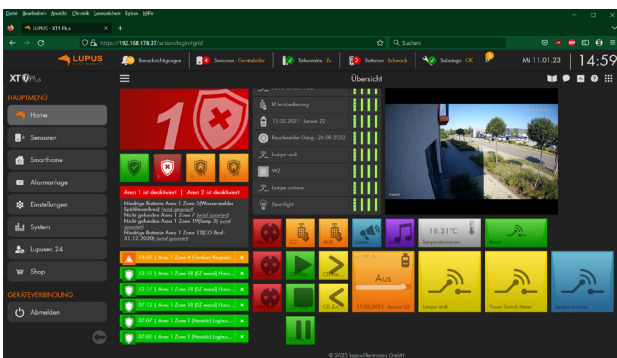
Es können mehrere Tür-/Fensterkontakte in ein System eingebunden werden. Wie alle anderen Zubehörteile ist auch der Fenster-/ Tür Rahmenkontakt Pro batteriebetrieben und wird per Funk an die Alarmanlage angebunden. Kabel zur Signalübertragung oder eine Stromversorgung per Netzteil ist NICHT notwendig. Einfach die beiden Elemente anbringen, mit dem System verbinden, fertig.



Schnell installiert, einfach automatisiert!

Einmal in das System integriert, meldet der Fenster-/ Tür Rahmenkontakt Pro jede Änderung des Zustands an die XT4-Zentrale. Dies beinhaltet eine Statusmeldung bei schwacher Batterie sowie das Öffnen und Schließen.

Letzteres können Sie für zahlreiche Automatisierungen verwenden: Sie möchten z.B. beim Betreten des Bads nur in der Nacht das Licht automatisch einschalten? Oder beim Öffnen des Fensters die Heizung herunterregeln? Kein Problem - über das intuitiv bedienbare Webinterface sind solche Regeln im Handumdrehen erstellt.



TECHNISCHE DATEN

Maße Sensor	238 x 19 x 4mm (LxBxH)
Maße Magnet	30 x 19 x 1mm (LxBxH)
Gewicht	ca. 34g (Sensor), ca. 10g (Magnet)
Detektionsverfahren	Magnetfeldmessung
Sensortyp	Lesekontakt
Sabotageüberwachung	Nein
Sabotageanzeige des Sensors in der Zentrale	Nein
Statusanzeige	Ja
Statusüberwachung durch die Zentrale	Ja
Statusanzeige in der Zentrale	Ja
Batterieanzeige in der Zentrale	Ja
Statusüberwachung der Batterie in der Zentrale	Automatisch
Funkfrequenz	868,6375 MHz
Funkleistung	max. 10mW (10dBm)
Sendereichweite	Max. 2km im Freien ohne Hindernisse, innerhalb von Gebäuden zwischen 30-300 Meter
Modulation	FM
Befestigungsmöglichkeiten	Ankleben
Spannungsversorgung	10 x CR1616 Lithium Batterien NICHT AUSTAUSCHBAR
Batterie Lebensdauer im Schnitt	5,8 Jahre (bei durchschnittlich 10 Aktivierungen pro Tag)
Montageort	Fenster, Türen o.ä. IPX5 (Schutz gegen Strahlwasser)
Richtlinienkonform	CE, FCC, RoHs
Zertifiziert nach	EN 50131 Grad 2
Kompatibel mit XT Zentrale	XT4

LIEFERUMFANG

Fenster- Türkontakt (2-Teilig)	Handbuch
--------------------------------	----------

Umfangreich erweiterbar - das LUPUSEC Produktuniversum:

Für das SmartHome Alarmsystem ist ein umfangreiches Sortiment an Zubehörartikeln verfügbar. So können Sie Tür- und Fenstersensoren, IP-Kameras, Bewegungsmelder, Türsperrlemente, Rollladenrelais, Heizungssteuerungen uvm. mit wenigen Klicks mit Ihrer Smarthome-Alarmanlage verbunden werden und über die Zentrale automatisiert angesteuert werden.



Ihr Partner für LUPUS-Produkte:

