

LUPUSCAM - LE 105HD

Art. 13155

EAN: 4260195433250

- 1080p HDTV Überwachungskamera (1920x1080 Pixel)
- Extrem klein: 3x3x1.5cm mit Stecknadelobjektiv
- Robustes Gehäuse
- Verkabelung über Coaxkabel (RG59) bis zu 500m
- 12V Netzteil nicht inklusive



LUPUS HDTV - LE 105HD Pinholekamera



Minikamera mit 1080P HD-Auflösung

Es gibt Sicherheitskonzepte, die den Einsatz hochprofessioneller aber gleichzeitig auch besonders diskreter Videoüberwachungsanlagen bedürfen. Hier kommt unsere neue 3x3cm große LE 105HD zum Einsatz und spielt, wenn z.B. verbaut in modernen Zutrittskontrollsystemen, mit Ihren winzigen Ausmaßen und scharfen HD Bildern in 1080p ihre Stärken voll aus.

Aufzeichnung und Verwaltung der Überwachungsbilder

Die neuen HD Digitalrekorder zeichnen die Videobilder Ihrer neuen HD Kameras zuverlässig zeitgesteuert oder bei Bewegung auf. Die zentrale Management Software ermöglicht den Zugriff auf multiple Rekorder als auch auf die Kameras und stellt diese dynamisch und flexibel auf allen verfügbaren Monitoren dar.



Plug and Play - HD über die bestehende CCTV Verkabelung

Die neue HD-Videotechnik überträgt bis zu 2 Megapixel über die herkömmliche CCTV-Infrastruktur mit Koaxialkabeln. Ein umständliches Umrüsten auf IP-Videoüberwachung mit CAT-Kabel ist somit unnötig und spart enorm Kosten. Die Videobilder werden im Gegensatz zu der Netzwerkkameratechnik unkomprimiert und in Echtzeit übermittelt.

TECHNISCHE DATEN:

Bildsensor	1/2.9" (9.1mm) 1.0 Megapixel CMOS Sensor
Effektive Bildauflösung	1920(H) x 1080 (V)
Ausgangsaufösung	1920 x 1080 Pixel (Full HD / 1080p)
Elektronischer Verschluss	1/50s~1/100,000s
Minimale Lichtverhältnisse	0.05 Lux @ F2.8 (AGC AN)
Digitale Bildverbesserungsmethoden	DWDR, AWB, 2D/3D, OSD
Synchronisation	Intern
Video Ausgang	1 Kanal BNC HD, hochauflösender Videoausgang
Videobildrate	25/30 FPS @ 720p
Alarmanschlüsse	-
Audioanschlüsse	-
Stromversorgung	DC 12V (+-10%) (Netzteil nicht im Lieferumfang)
Stromverbrauch	Max. 1.5W
Betriebsumgebung	-30°C bis +60°C
Übermittlungsreichweite	ca. 500 Meter via RG59 Koaxialkabel
Schutzklasse	-
Maße	30.mm x 30mm x 15.9mm
Gewicht	0.05kg

Kamerafunktionen:

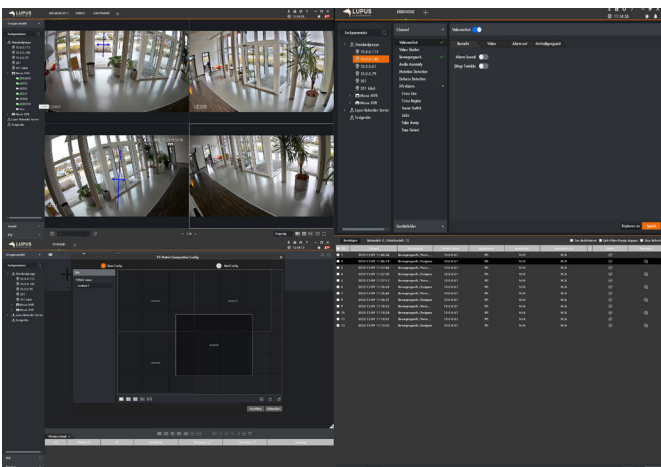
Max. Nachtsichtreichweite	-
Tag-/Nachtfunktion	Automatischer IR Cut Filter
Rauschreduzierung	2D und 3D
OSD Menü	Ja

Objektiv:

Brennweite	3.6mm (Nadelöhrobektiv)
Blickwinkel	79,7° (horizontal)
Linsentyp	fix

LIEFERUMFANG:

LE105 Mini Kamera	Benutzerhandbuch
-------------------	------------------



Kostenlos inklusive: die SmartVision Software für MacOS und Windows

Multi Monitor Support: Egal ob nur mit einem oder beliebig vielen Monitoren...

- » Multi Monitor Support: Egal ob nur mit einem oder beliebig vielen Monitoren. Verteilen Sie die Bilder / Fenster per Drag&Drop
- » Moderne TouchScreen - Bedienung möglich
- » Gleiches Wiedergabe Interface wie am Gerät oder via Webbrowser
- » Integration unserer XT - Alarmanlagen möglich
- » Alle Fenster sind dynamisch verschiebbar