



## GEODOME - LE 337HD

Art. 13300

EAN: 4260195433236

- 1080p HDTV Überwachungskamera (1920x1080 Pixel)
- Nachtsichtreichweite: 30 Meter mit Smart IR
- Fester Blickwinkel von 109° (horizontal)
- Wetterfest und schlagfest (IP66)
- Verkabelung über Coaxkabel (RG59)

### LUPUSNIGHT® - LE 337HD Domekamera



#### Wetterfeste Außenkamera mit Nachtsicht und 720P HD-Auflösung

Minimale Ausmaße – maximale Videoüberwachung: Mit winzigen Ø109.9mm x (H)88.1mm schafft der LE 337HD Geodome überall dort Sicherheit wo besonders diskrete Beobachtung gewünscht wird. Trotz seiner geringen Größe verfügt dieser Minidome über ein stabiles und wetterfestes Gehäuse (IP67). Der 2 Megapixel CMOS Chip sorgt für besonders farbechte Bilder und eine starke Bildqualität. Die Kamera benötigt nur 0,001 Lux und verfügt über einen fixen Blickwinkel von 109°.

#### Plug and Play - HD über die bestehende CCTV Verkabelung

Die neue HD-Videotechnik überträgt bis zu 2 Megapixel über die herkömmliche CCTV-Infrastruktur mit Koaxialkabeln. Ein umständliches Umrüsten auf IP-Videoüberwachung mit CAT-Kabel ist somit unnötig und spart enorm Kosten. Die Videobilder werden im Gegensatz zu der Netzwerkkameratechnik unkomprimiert und in Echtzeit übermittelt.



#### Aufzeichnung und Verwaltung der Überwachungsbilder

Die neuen HD Digitalrekorder zeichnen die Videobilder Ihrer neuen HD Kameras zuverlässig zeitgesteuert oder bei Bewegung auf. Die zentrale Management Software ermöglicht den Zugriff auf multiple Rekorder als auch auf die Kameras und stellt diese dynamisch und flexibel auf allen verfügbaren Monitoren dar.

## TECHNISCHE DATEN

Bildsensor	1/3" (8.5mm) 2 Megapixel CMOS Sensor
Ausgangsaufösung	1920 x 1080 Pixel (Full HD)
Elektronischer Verschluss	1/25s~1/100,000s
Minimale Lichtverhältnisse	0.001 Lux @ F1.6 (AGC AN), 0 Lux IR an
Digitale Bildverbesserungsmethoden	ICR, AWB, AGC, BLC, WDR, HLC, 3D-DNR, Smart IR
Synchronisation	Intern
Video Ausgang	1 Kanal BNC HD, hochauflösender Videoausgang / CVBS Standard Videoausgang (wechselbar)
Videobildrate	25 FPS @ 1080p
Alarmanschlüsse	-
Audioanschlüsse	integriertes Mikrofon
Stromversorgung	DC12V (+-30%)
Stromverbrauch	Max. 3.1W
Betriebsumgebung	-40°C bis +60°C
Übermittlungsreichweite	ca. 500 Meter via RG59 Koaxialkabel
Schutzklasse	IP67
Maße	Ø109.9mm x 88.1mm
Gewicht	0.34kg

### Kamerafunktionen:

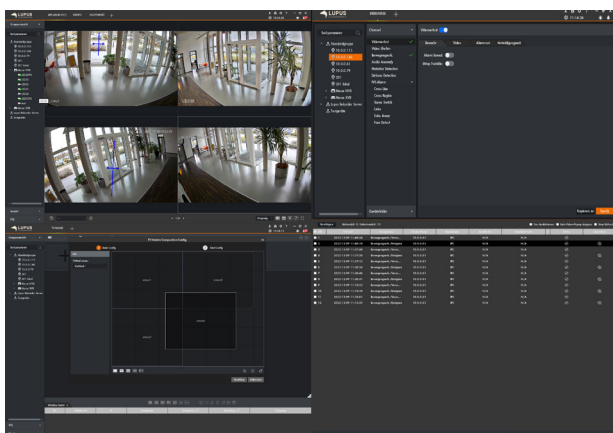
Max. Nachsichtreichweite	30 Meter mit SmartIR (automatische Stärkeregelung)
Tag-/Nachtfunktion	Automatischer IR Cut Filter
Rauschreduzierung	2D und 3D
OSD Menü	Ja

### Objektiv:

Brennweite	2.8mm
Blickwinkel	109° (horizontal) / 58° (vertikal) / 127° (diagonal)
Linsentyp	fix

### Lieferumfang:

12V Netzteil	Benutzerhandbuch
Schraubenset mit Dübeln	Bohrschablone



### Kostenlos inklusive: die SmartVision Software für MacOS und Windows

Multi Monitor Support: Egal ob nur mit einem oder beliebig vielen Monitoren...

- » Multi Monitor Support: Egal ob nur mit einem oder beliebig vielen Monitoren. Verteilen Sie die Bilder / Fenster per Drag&Drop
- » Moderne TouchScreen - Bedienung möglich
- » Gleiches Wiedergabe Interface wie am Gerät oder via Webbrowser
- » Alle Fenster sind dynamisch verschiebbar