



LUPUSTEC - LE 821 VIDEO REKORDER

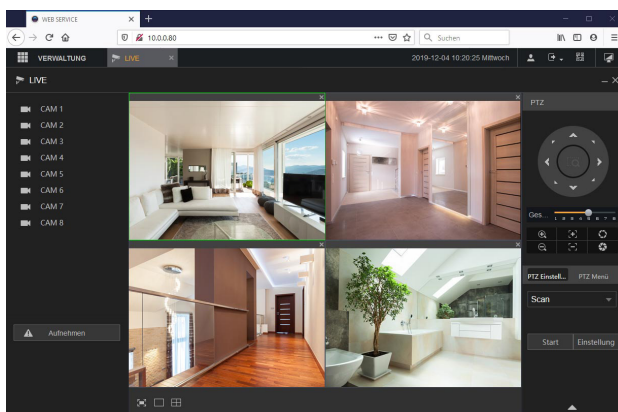
Art. 13525

EAN: 4260195434691

- » 16 Kanal HD-DVR für LUPUS-HD und alte analog Kameras
- » Unterstützt HDCVI / AHD / TVI / CVBS / IP-Videosignale
- » Unterstützt Koaxial- und Zweidrahtleitungen bis zu 1200 Meter bei 720P und 800 Meter bei 1080P
- » FullHD- und IP-Kamera Unterstützung bis zu 4K (8 MP / 3840x2160 Pixel)
- » HDMI- (max. 3840x2160 Pixel) und VGA-Monitoranschluss (max. 1920 x 1080 Pixel)
- » intelligente Videoanalyse und Suche

All-in-One Lösung, noch einfachere Bedienung und somit weniger Kosten

LUPUS-Electronics präsentiert die neue Generation der LUPUS DVR's mit 8 und 16 Videoeingängen, die über den H.265 + und dem H.265 Codec verfügen. Damit können Sie die Bitrate verringern und erhalten trotzdem eine hohe Videoqualität. Das entlastet nicht nur erheblich das Netzwerk, sondern senkt auch den Speicherbedarf bis zu 90%. Der Rekorder unterstützt und erkennt automatisch HDCVI-, analoge- und IP-Signale. Somit können sie auf einfache und kostengünstige Weise, ein effizientes Mischsystem aufbauen, aufrüsten oder nachrüsten.



Produkt-Highlights

- » H.264 + H.265 Video Kompression
- » Unterstützt HDCVI, AHD, TVI, CVBS und IP-Videoformate
- » Unterstützt 16 (LE820) / 32 (LE821) IP Videokanäle bis max. 8MP und 64/128Mbps Bandbreite
- » P2P Schnellzugriff via LUPUS-App

Nicht lange suchen – sondern schnell finden

Das Wiedergabemenü ist in allen 3 Interfaces gleich (am Rekorder, via Webbrowser, via Client-Software). Beherrschen Sie eins der Menüs – finden Sie sich sofort in allen anderen zurecht – ohne sich wieder mit einer völlig neuen Softwarebedienung beschäftigen zu müssen.



Intelligente Aufnahmen

Intelligente Ereignis- und Bewegungsaufnahmen alarmieren zuverlässig. Unterteilen Sie das Bild in unterschiedliche Zonen und bestimmen Sie wann und ob diese bei Bewegungserkennung alarm- bzw. aufnahmeauslösend sein sollen.

Unterwegs zu Hause sein: mit der neuen kostenlosen LUPUS App

Die neue LUPUS App unterstützt nicht nur unsere Alarmsysteme und IP-Kameras, sondern auch alle Rekorder neuester Generation. So sehen Sie auch von unterwegs was zu Hause los ist, rufen Aufnahmen ab oder verändern die Aufnahmeparameter Ihres Systems.

Die Übersichtsseite liefert auf einen Blick alle wichtigen Informationen. So können Sie nach dem Öffnen der APP mit nur einem Blick die letzten Bewegungsereignisse prüfen und mit nur einem Button die zugehörige Aufnahme wiedergeben. Einfach oder? Und sicher! Garantiert.



Kostenlos inklusive: die SmartVision Software für MacOS und Windows. Eine zukunftsweisende Lösung für professionelles Videomanagement.

Erleben Sie den angenehmen Komfort und die einfache Kontrolle einer neuen Generation an Videoüberwachungssoftware. Mit wenigen Einstellungen haben Sie die Anwendung optimal für einen speziellen Einsatzzweck oder an eine individuelle Arbeitsumgebung angepasst und profitieren von den leistungsstarken Features:

- » Einfaches Hinzufügen von Geräten durch die integrierte Gerätesuche mit P2P Unterstützung
- » Personalisierte Ansichten spielend einfach erstellen
- » Intelligentes Videosystem (IVS) mit Personenzählung und Heatmap
- » Einzelne Kameras lassen sich durch die Instant Playback-Funktion auch innerhalb der Live-Ansicht abspielen
- » Sparen Sie Zeit mit der Intelligenten Suche: Markieren Sie auf der Videoaufzeichnung eine Region und es wird dort nach einem Bewegungsereignis gesucht
- » Warnmeldungen für verschiedene Ereignisse festlegen
- » Lassen Sie sich Echtzeitaufnahmen von mehreren Kanälen anzeigen und erhalten Sie Benachrichtigungen bei Aktivitäten
- » Multimonitor-Unterstützung

TECHNISCHE DATEN

System

DVR Modus	Multiplex
Betriebssystem	Embedded Linux

Video und Audio

Max. Anzahl Kameras	16 Kanäle (16 x HD LUPUS Kameras oder 16 x IP Kameras)
CVBS	PAL, NTSC
HDCVI	4K, 6MP, 4MP, 1080P@25/30fps, 720P@50/60fps, 720P@25/30fps
AHD / TVI	5MP, 4MP, 3MP, 1080P@25/30, 720P@25/30fps
Audioanschlüsse	4 x RCA Eingang, 1 x RCA Ausgang

Aufzeichnung

Kompression	H.265 + / H.265 / H.264 + / H.264
Auflösung	4K, 6MP, 5MP, 4MP, 3MP, 4M-N, 1080P, 720P, 960H, D1, CIF
Aufzeichnungsrate	Hauptstream: 4K(1~7fps); 6MP(1~10fps); 5MP(1~12fps); 4MP/3MP(1~15fps); 4M-N/1080P/720P/960H/D1/CIF(1~25/30fps) Nebenstream: 960H (1 ~ 15fps); D1 / CIF (1 ~ 25 / 30fps)
Bitrate	32 Kbit / s ~ 6144 Kbit / s pro Kanal
Aufnahmemodus	Manuell, Zeitgesteuert, Bewegungserkennung, Videoverlust, Sabotage, Lokaler Alarm, Net Alarm
Aufnahme	1 ~ 60 min (Standard: 60 min), Voralarm: 1 ~ 30 s, Nachalarm: 10 ~ 300 Sek
Audiokomprimierung	AAC (nur für den 1. Kanal), G.711A, G.711U, PCM
Audio-Abtastrate	8 kHz, 16 Bit pro Kanal
Audio Bitrate	64 Kbit / s pro Kanal

Anzeige

Videoausgang	HDMI: 3840 x 2160, 2560 x 1440, 1920 x 1080, 1280 x 1024, 1280 x 720 VGA: 1920 x 1080, 1280 x 1024, 1280 x 720
Anzeigeaufteilungen	ohne IP-Kameras: 1, 4, 8, 9, 16 mit IP-Kameras: 1, 4, 8, 9, 16, 25

Netzwerk

Anschluß	1 x RJ-45-Anschluss (10/100/1000Mbps)
Protokolle	HTTP, HTTPS, TCP/IP, IPv4/IPv6, Wi-Fi, 3G/4G, UPnP, RTSP, UDP, SMTP, NTP, DHCP, DNS, IP Filter, PPPoE, DDNS, FTP, Alarm Server, P2P
Max. Anzahl an gleichzeitigen Zugriffen	128
Mobiler Zugriff via	Lupus App für Android und iOS
ONVIF Version	ONVIF 16.12, CGI-konform

Videoerkennung und Alarm

Alarmierungsaktionen	Aufnahme, PTZ, Tour, Video Push, E-Mail, FTP, Schnappschuss, Buzzer & OnScreen Meldungen
Ereigniserkennung	Bewegungserkennung, Video-Verlust, Sabotage und Fehler
Alarめingänge (Potentialfrei)	8
Alarmausgänge (Relais)	3

Wiedergabe

Synchrones Playback	1 / 4 / 9 / 16 gleichzeitig
Wiedergabemodi	Wiedergabe, Pause, Stopp, Zurückspulen, Schnelle Wiedergabe, Langsame Wiedergabe, Nächste Datei, Vorherige Datei, Nächste Kamera, Vorherige Kamera, Vollbild, Wiederholen, Zufällig, Sicherungsauswahl, Digitalzoom

TECHNISCHE DATEN

Speicherung und Datensicherung

Interner Speicher	max. 2 x SATA HDD's. Max. 10TB pro Festplatte
Datensicherung	USB, Netzwerk
eSATA	keine

Externe Anschlüsse

USB	2 x USB-Anschlüsse (1 x USB 2.0, 1 x USB 3.0)
RS232	keine
RS485	1 Port für die PTZ-Steuerung

Eigenschaften

Maße	1U, 375 mm x 287 mm x 53 mm (14,8 "x 11,3" x 2,1 ")
Maße für Rack-Montage	483 mm x 281 mm x 56 mm (19,0 "x 11,1" x 2,2 ")
Gewicht	1,8 kg (ohne HDD)
Stromversorgung	DC12V / 5A
Stromverbrauch	<20W (ohne HDD)
Arbeitstemperaturen	-10 ° C ~ + 55 ° C, 10% ~ 90% relative Luftfeuchtigkeit
Kameraunterstützung	ArecontVision, AXIS, Bosch, Brickcom, Canon, CPPlus, Dahua, Dynacolor, Honeywell, Panasonic, Pelco, Samsung, Sanyo, Sony, Videotec, Vivotek und mehr
Zertifizierungen	CE: CE-LVD: EN 60950-1 / IEC 60950-1 CE-EMV: EN 61000-3-2, EN 61000-3-3, EN 55032, EN 50130, EN 55024 UL: UL 60950-1