



GEODOME - LE 337HD

Art. 13300

EAN: 4260195433236

- 720p HDTV Überwachungskamera (1280x720 Pixel)
- Nachtsichtreichweite: 20 Meter mit Smart IR
- Fester Blickwinkel von 70° (horizontal)
- Wetterfest und schlagfest (IP66)
- Verkabelung über Coaxkabel (RG59)

LUPUSNIGHT® - LE 337HD Domekamera



Wetterfeste Außenkamera mit Nachtsicht und 720P HD-Auflösung

Minimale Ausmaße – maximale Videoüberwachung: Mit winzigen $\varnothing 113.6\text{mm} \times (\text{H})85.4\text{mm}$ schafft der LE 337HD Geodome überall dort Sicherheit wo besonders diskrete Beobachtung gewünscht wird. Trotz seiner geringen Größe verfügt dieser Minidome über ein extrem stabiles vandalensicheres und wetterfestes Gehäuse (IP66). Der 1.4 Megapixel CMOS Chip sorgt für besonders farbechte Bilder und eine starke Bildqualität. Die Kamera benötigt nur 0,01 Lux und verfügt über einen fixen Blickwinkel von 70°.

Plug and Play - HD über die bestehende CCTV Verkabelung

Die neue HD-Videotechnik überträgt bis zu 2 Megapixel über die herkömmliche CCTV-Infrastruktur mit Koaxialkabeln. Ein umständliches Umrüsten auf IP-Videoüberwachung mit CAT-Kabel ist somit unnötig und spart enorm Kosten. Die Videobilder werden im Gegensatz zu der Netzwerkkameratechnik unkomprimiert und in Echtzeit übermittelt.



Aufzeichnung und Verwaltung der Überwachungsbilder

Die neuen HD Digitalrekorder zeichnen die Videobilder Ihrer neuen HD Kameras zuverlässig zeitgesteuert oder bei Bewegung auf. Die zentrale Management Software ermöglicht den Zugriff auf multiple Rekorder als auch auf die Kameras und stellt diese dynamisch und flexibel auf allen verfügbaren Monitoren dar.

TECHNISCHE DATEN

Bildsensor	1/3" (8.5mm) 1.4 Megapixel CMOS Sensor
Effektive Bildauflösung	1305(H) x 1049 (V)
Ausgangsaufösung	1280 x 720 Pixel (HD)
Elektronischer Verschluss	1/3s~1/100,000s
Minimale Lichtverhältnisse	0.01 Lux @ F1.2 (AGC AN), 0 Lux IR an
Digitale Bildverbesserungsmethoden	ICR, AWB, AGC, BLC, 3D-DNR, Smart IR
Synchronisation	Intern
Video Ausgang	1 Kanal BNC HD, hochauflösender Videoausgang / CVBS Standard Videoausgang (wechselbar)
Videobildrate	25/50FPS @ 720p
Alarmanschlüsse	-
Audioanschlüsse	-
Stromversorgung	DC12V (+-10%)
Stromverbrauch	Max. 3.3W
Betriebsumgebung	-30°C bis +60°C
Übermittlungsreichweite	ca. 500 Meter via RG59 Koaxialkabel
Schutzklasse	IP66
Maße	Ø93mm x 75mm
Gewicht	0.35kg

Kamerafunktionen:

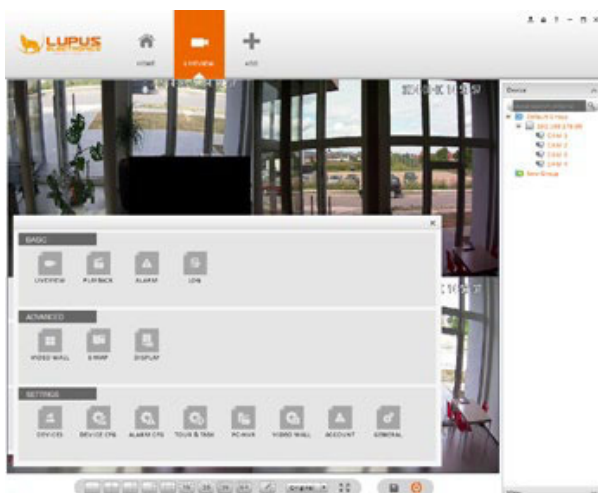
Max. Nachtsichtreichweite	20 Meter mit SmartIR (automatische Stärkeregelung)
Tag-/Nachtfunktion	Automatischer IR Cut Filter
Rauschreduzierung	2D und 3D
OSD Menü	Ja

Objektiv:

Brennweite	3.6mm
Blickwinkel	70° (horizontal)
Linsentyp	fix

Lieferumfang:

12V Netzteil im Lieferumfang	Benutzerhandbuch
Schraubenset mit Dübeln	Bohrschablone



Kostenlos inklusive: die SmartVision Software für MacOS und Windows

Multi Monitor Support: Egal ob nur mit einem oder beliebig vielen Monitoren...

- » Multi Monitor Support: Egal ob nur mit einem oder beliebig vielen Monitoren. Verteilen Sie die Bilder / Fenster per Drag&Drop
- » Moderne TouchScreen - Bedienung möglich
- » Gleiches Wiedergabe Interface wie am Gerät oder via Webbrowser
- » Integration unserer XT - Alarmanlagen möglich
- » Alle Fenster sind dynamisch verschiebbar