



## LUPUS - MOBILFUNK TEMPERATUR- UND FEUCHTIGKEITSSENSOR

Art. 14002

EAN: 4260195435636

- Immer online, dank integrierter SIM
- Inklusive Datenverbindung für 10 Jahre
- Hervorragende Netzabdeckung und Gebäudedurchdringung dank Narrow-Band Netz der Deutschen Telekom
- Unterstützt Datenroaming
- Misst alle 4 Stunden Temperatur und Luftfeuchtigkeit
- Alarmierung im Alarmfall per LUPUS Cloud via. Push Notification, E-Mail oder Notrufleitstelle
- Schimmelerkennung mittels Temperatur- und Feuchtigkeitswerte

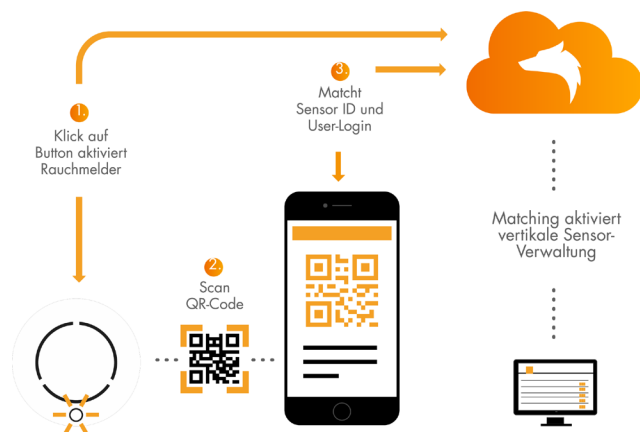
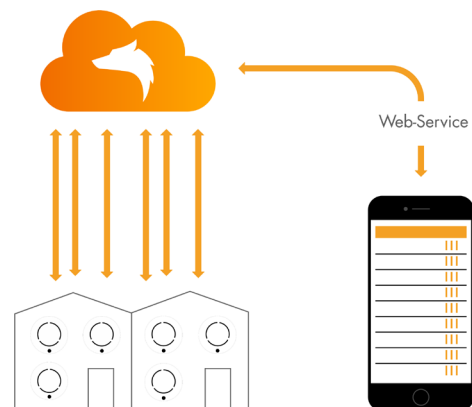
### LUPUS - Mobilfunk Temperatur- und Feuchtigkeitsensor

Der LUPUS Mobilfunk Temperatur- und Feuchtigkeitsensor misst alle 4 Stunden die Temperatur und Luftfeuchtigkeit am Installationsort. Dies ermöglicht den Einsatz für zahlreiche Use-Cases wie zum Beispiel: Schimmelerkennung, Kühlraumüberwachung, Frostwarnungen. Über unsere intelligente Cloud-Software sind umfangreiche Automationen möglich.

Der NB-IoT basierte Melder ist batteriebetrieben, kabellos und daher leicht zu installieren. Die Batterie hat eine Lebensdauer von ca. 1,5 Jahren. Bei niedrigem Batteriestand werden Sie automatisch vom System benachrichtigt.

### Unbegrenzte Reichweite dank vollständig dezentral und autonom arbeitender Endgeräte.

Unbegrenzte Geräteanzahl, sowie einsatzfähig in schwierigen Umgebungen wie abgelegenen Objekten, Waldhütten und Ferienhäusern, dank mobiler NB IoT Verbindung in jedem eigenen Gerät. Automatische Fernalarmierung auf die Smartphones der Bewohner.

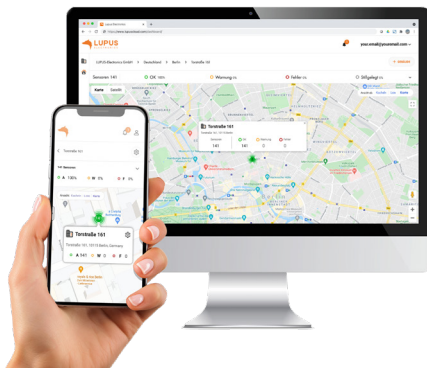
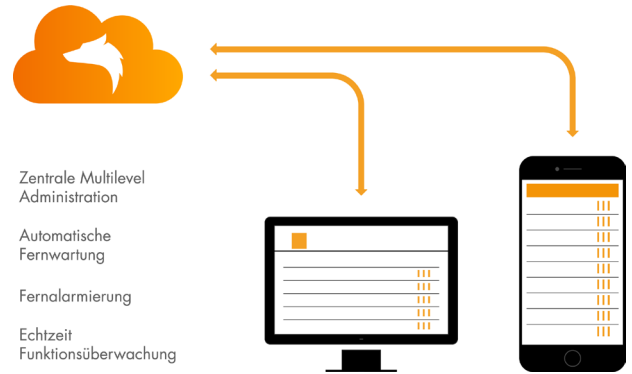


### Klick, Scan, fertig!

Extrem kosteneffizient und schnell zu installieren: Zur Aktivierung einfach den Knopf des Sensors drücken, den QR-Code mit der LUPUS Cloud-App scannen und montieren. Fertig.

## Echtzeit Multi-Level-Verwaltung und Services in der LUPUS-Cloud.

Mehrstufige zentrale Administration, umfangreiches Rechtemanagement, einfache Zuordnung der Sensoren nach Land, Stadt, Gebäude, Wohnungs- oder Nutzungseinheit. 10-jährige Dokumentation und Speicherung der automatischen Fernwartung.

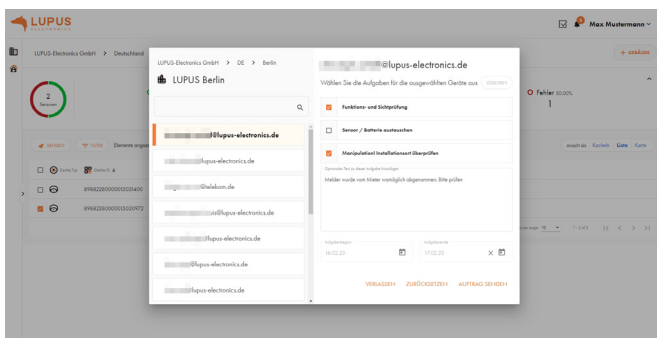
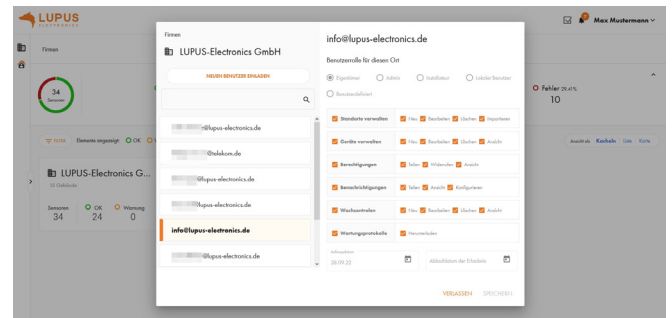


## Smartes Dashboard

Die LUPUS Cloud ermöglicht Ihnen die spielend einfache Verwaltung einer unbegrenzten Anzahl an IoT-Sensoren wie beispielsweise des LUPUS Rauchmelders, Bewegungsmelder oder Temperatur- und Feuchtigkeitsmelders. Dabei steht Ihnen eine mehrstufige zentrale Administrations-, ein umfangreiches Rechtemanagement, sowie eine einfache Zuordnung der Sensoren nach Land, Stadt, Gebäude, Wohnungs- oder Nutzungseinheit zur Verfügung. Über ein integriertes Aufgabenmanagement können Sie den vor Ort zuständigen Personen entsprechende Wartungsaufgaben zusenden.

## Multi-Level-Verwaltung

Mit der LUPUS-Cloud ist eine Multi-Level-Verwaltung möglich. Es gibt eine mehrstufige zentrale Administration mit der Sie über ein umfangreiches Rechtemanagement (Admin, Installateur, Bewohner) ganze Firmen oder aber auch nur einzelne Gebäude oder Wohneinheiten mit anderen Benutzern teilen können.



## Aufgaben planen und versenden

Der Inhaber bzw. Administrator hat die Möglichkeit anderen Nutzern Aufgaben zuzuweisen. Müssen zum Beispiel in einem Gebäude Melder ausgetauscht werden, kann dem zuständigen Installateur vor Ort ein Auftrag zugestellt werden. Dieser wird per Cloudsoftware und E-Mail über den betreffenden Standort informiert. Der Administrator erhält nach Abschluss der Aufgabe eine Benachrichtigung.

## TECHNISCHE DATEN

Sensortyp	Temperatur, + Luftfeuchtigkeits- Messung
Maße	75 x 75 x 23,8mm
Gewicht	0,067 kg
SIM-Karte	eSIM MFF2
NB-IoT Modul	Quectel BG77
NB-IoT Datenverbindung für	10 Jahre
Funkfrequenz	LTE Cat. M1 / LTE Cat. NB2 / LTE Cat. NB1
Verschlüsselung	LTE Ende-zu-Ende + TLS
Erfassung von Temperatur- und Luftfeuchtigkeitsdaten	alle 4 Stunden, Berichterstattung einmal pro Tag
Arbeitstemperatur + maximale Luftfeuchtigkeit	-10°C bis 50°C + 85%
Erkennt Temperaturen von	-10° bis +50°C
Luftfeuchtigkeitsbereich von	0 ~ 100 % RH, +/- 5%
Spannungsversorgung	3V Lithium Batterie (CR123)
Batterie Lebensdauer im Schnitt	22 Monate
Schwache Batterie Erkennung	Ja
Sabotageüberwachung	Nein
Montageort	Nur Innenbereich
Richtlinienkonform	CE, FCC, RoHs
Kompatibel mit?	Lupus Cloud

### Lieferumfang

Bewegungsmelder	Batterie
Schrauben und Dübel	
Handbuch	

Ihr Partner für LUPUS-Produkte:

