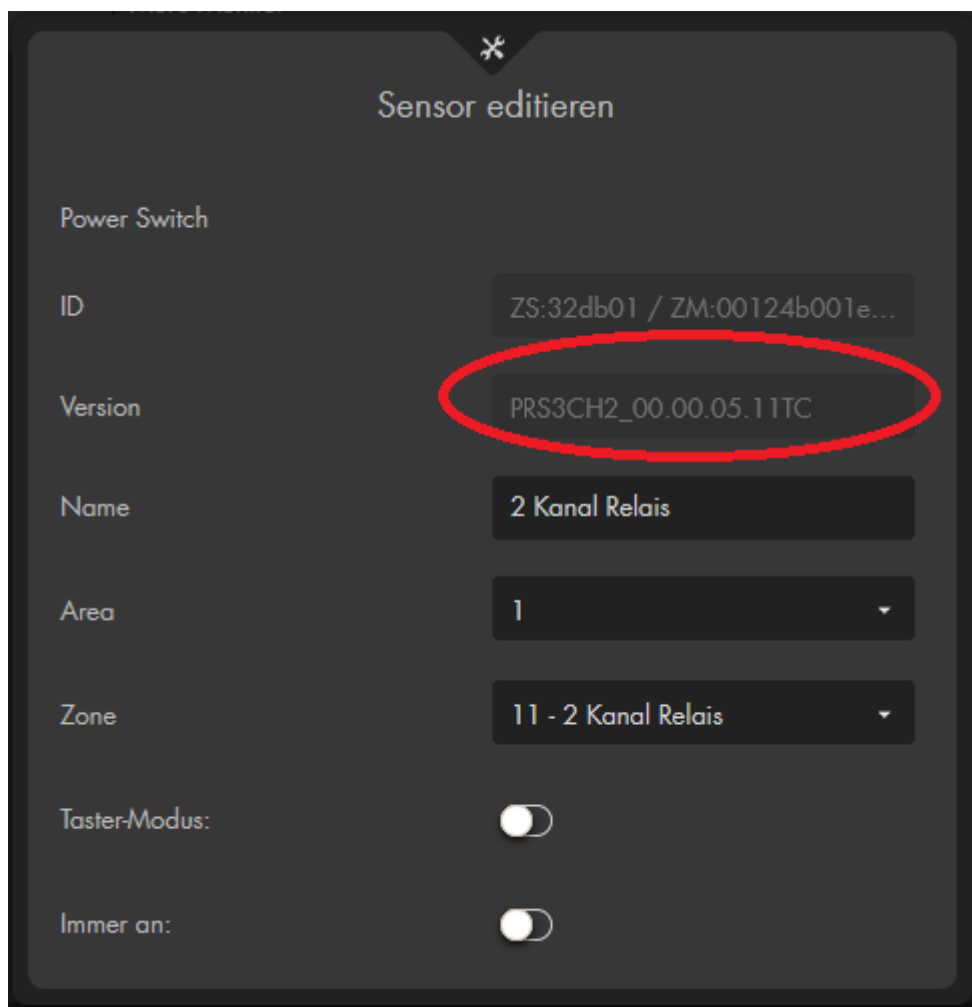


### Neue Funktionalität

Ab Sensoren **Firmware 5.11TC (1 Kanal) bzw. 05.12TCT (2 Kanal)** der 1 / 2 Kanal Relais ist es möglich die Relais durch 12maliges schnelles (unter 2 Sekunden pro Schaltvorgang) Ein und Ausschalten über den Tastereingang neu anzulernen. Es ist hierfür nicht erforderlich, dass es vorher vom Strom genommen wird.

Zuerst sollten Sie überprüfen ob das Update überhaupt notwendig ist oder das Relais sich bereits auf dem aktuellsten Stand befindet. Öffnen Sie hierzu die Eigenschaften des Relais (Sensoren → Liste →

Sensorliste →  Editieren)



**Sensor editieren**

Power Switch

ID: ZS:32db01 / ZM:00124b001e...

Version: PRS3CH2\_00.00.05.11TC

Name: 2 Kanal Relais

Area: 1

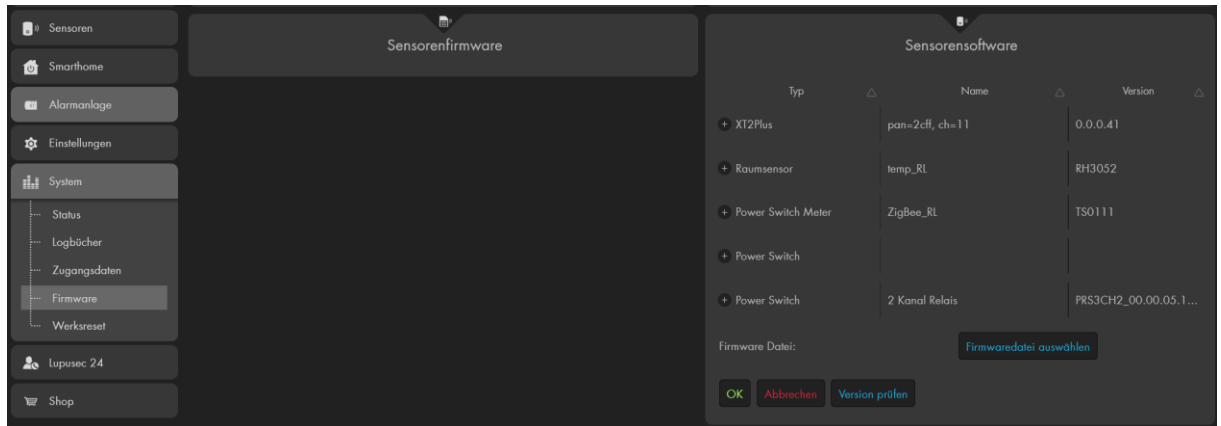
Zone: 11 - 2 Kanal Relais

Taster-Modus: ☐

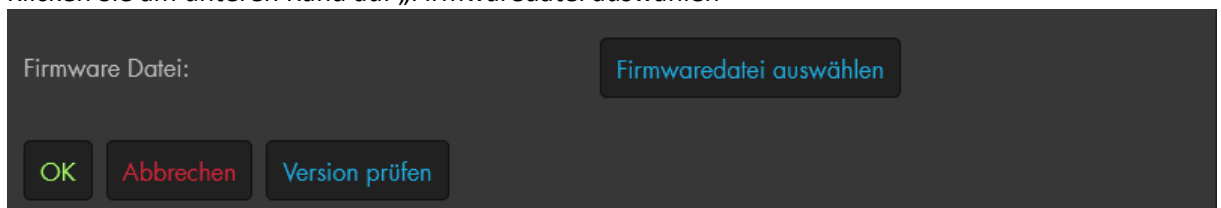
Immer an: ☐

## Das Update:

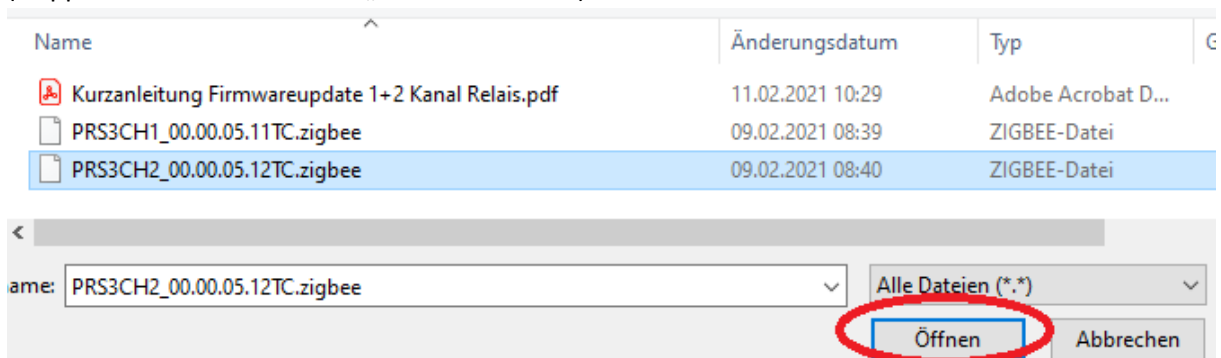
1. Die Firmwaredateien für beide Relais befinden sich in der ZIP-Datei. Das Aufspielen der Firmware dauert ca. 15 Minuten!
2. Im Menü System → Firmware → Sensorensoftware kann man das Relais updaten.



3. Klicken Sie am unteren Rand auf „Firmwaredatei auswählen“



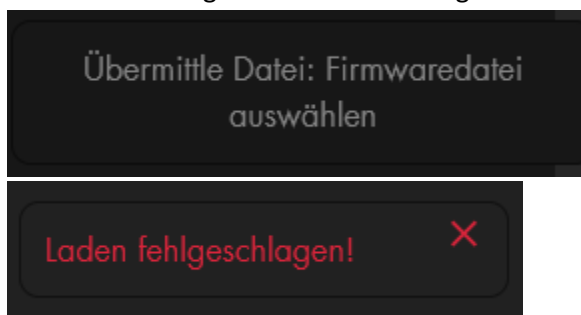
4. Es öffnet sich der Windows-Explorer, hier bitte die entpackte Date für das 1 (PRS3CH1\_00.00.05.11TC) bzw.- 2 Kanal Relais (PRS3CH2\_00.00.05.12TC) auswählen (Doppelklick oder markieren + „Öffnen“ drücken).



5. Stellen Sie anschließend mittels Mausklick den Button neben dem Relais auf Gelb und drücken unten auf „OK“ um den Prozess zu starten. Es ist möglich mehrere Relais gleichzeitig zu aktualisieren wenn Sie deren Buttons ebenfalls gelb markieren.

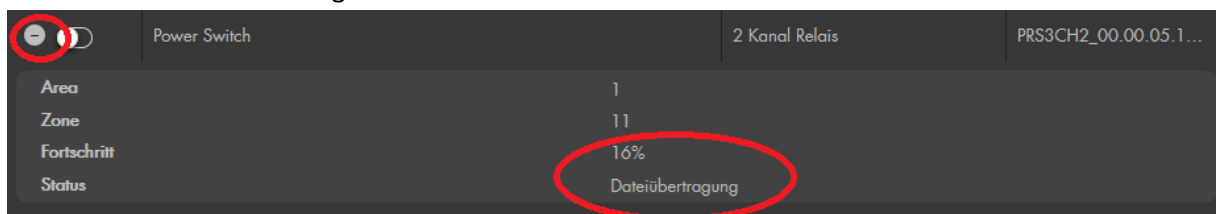


6. Anschließend sollte weder die Alarmanlage noch das Relais vom Strom genommen werden. Es erfolgen mehrere Meldungen.

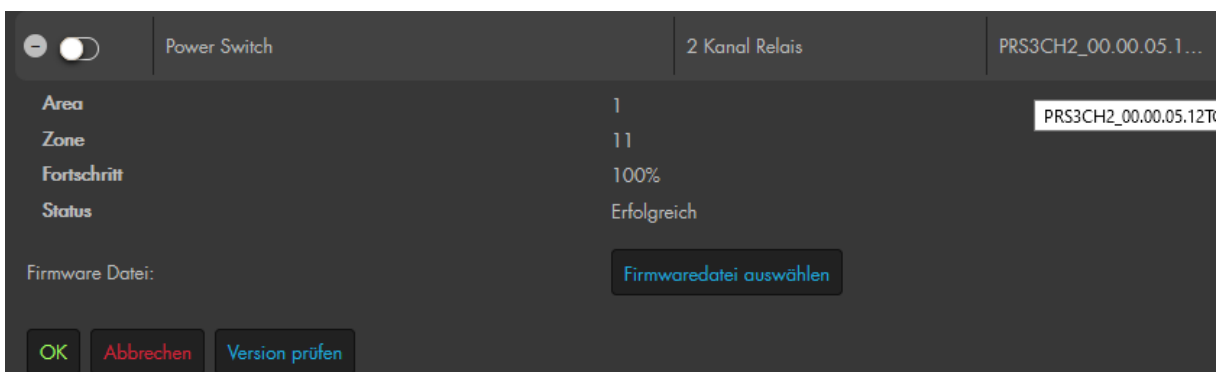


Auch die Fehlermeldung „Laden fehlgeschlagen!“ ist normal, da die Dauer des Updates länger dauert als die Antwortzeit der Weboberfläche.

7. Während der nächsten Minuten wird die Firmware auf das Relais geladen. Aktualisieren (F5) Sie die Webseite in den nächsten Minuten und drücken auf das +, dann sehen Sie den Fortschritt der Übermittlung.



8. Nach erfolgreichem Aufspielen ist die Sensorenfirmware auf dem neuen Firmwarestand.



9. Ab jetzt können Sie das Relais auch über den Tastereingang anlernen.