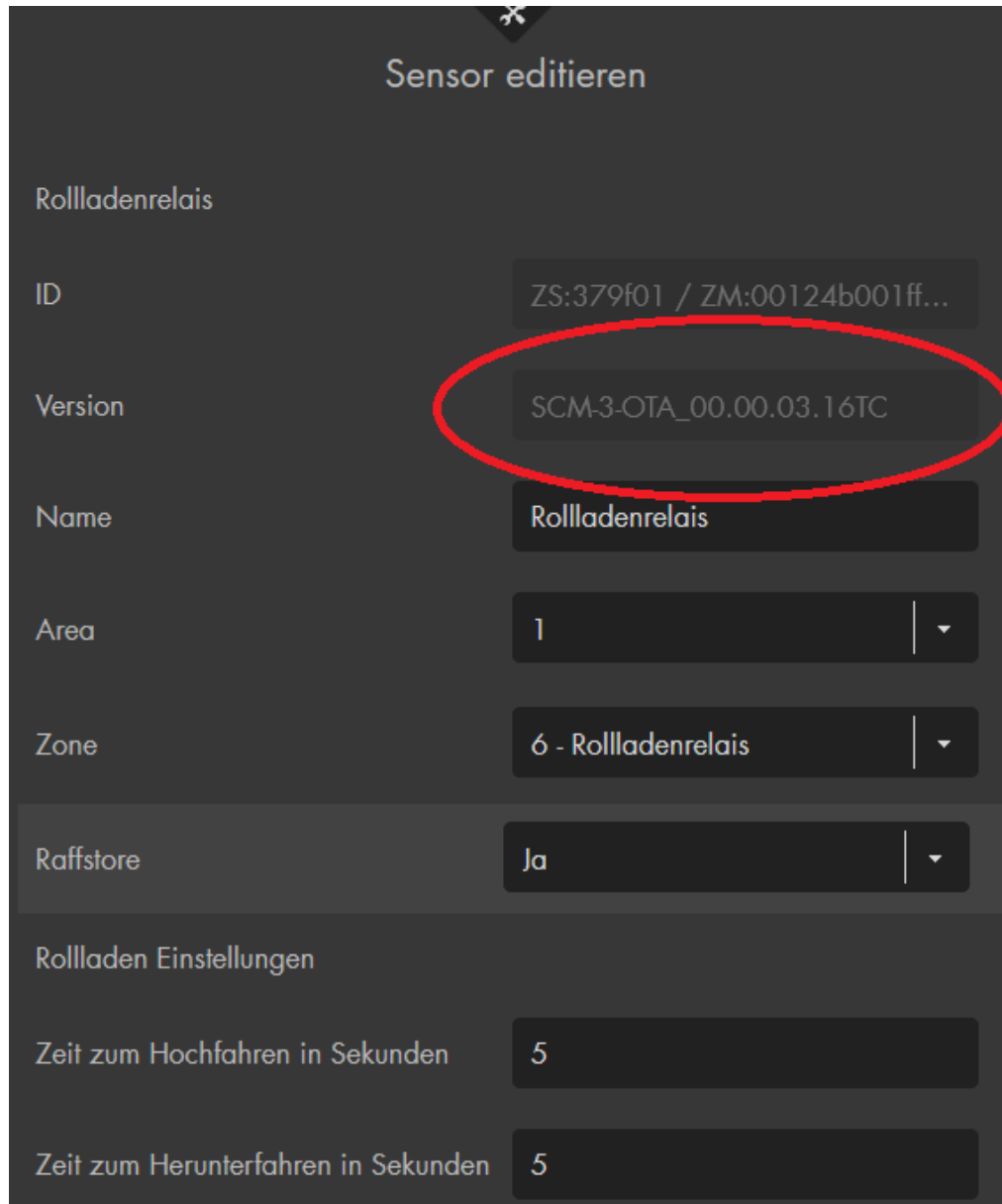


### Die Voraussetzung

für ein Upgrade der Rollladenrelais Sensorensoftware ist eine **OTA** Version des Sensors und die Verwendung eines Webbrowsers. Die Firmwaredatei befindet sich in der ZIP-Datei. Das Aufspielen der Firmware dauert ca. 15 Minuten!

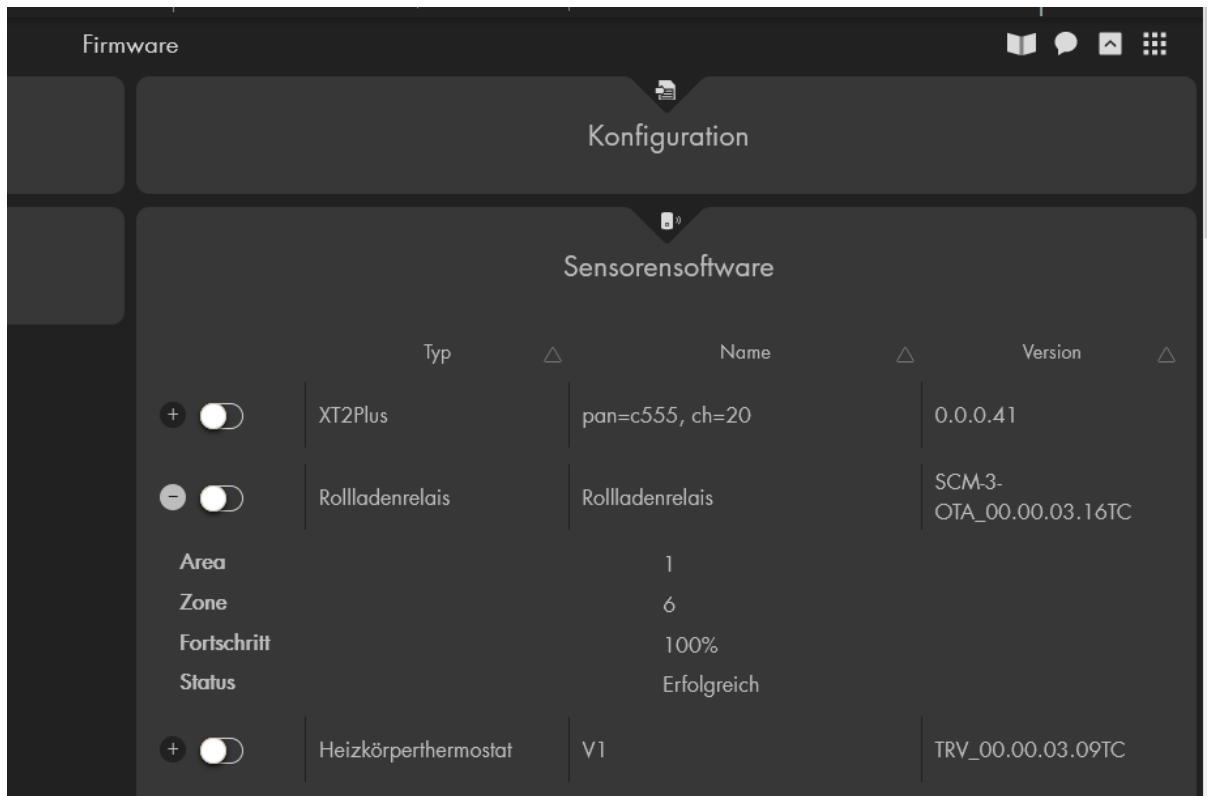


The screenshot shows a web interface titled "Sensor editieren" with a close button in the top right corner. The interface is divided into two main sections. The first section, titled "Rollladenrelais", contains several fields: "ID" with the value "ZS:379f01 / ZM:00124b001ff...", "Version" with the value "SCM-3-OTA\_00.00.03.16TC" (circled in red), "Name" with the value "Rollladenrelais", "Area" with a dropdown menu showing "1", "Zone" with a dropdown menu showing "6 - Rollladenrelais", and "Raffstore" with a dropdown menu showing "Ja". The second section, titled "Rollladen Einstellungen", contains two fields: "Zeit zum Hochfahren in Sekunden" with the value "5" and "Zeit zum Herunterfahren in Sekunden" with the value "5".

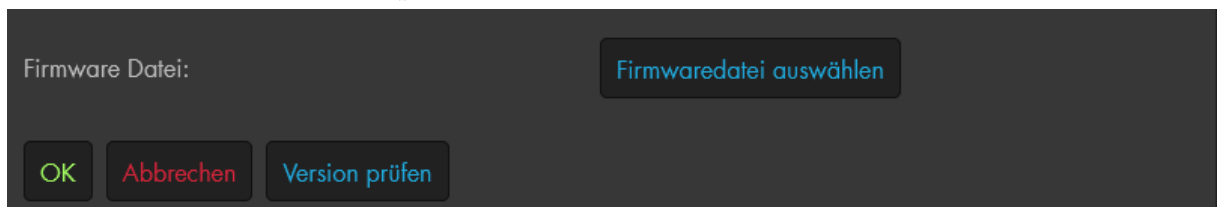
Sensor editieren	
Rollladenrelais	
ID	ZS:379f01 / ZM:00124b001ff...
Version	SCM-3-OTA_00.00.03.16TC
Name	Rollladenrelais
Area	1
Zone	6 - Rollladenrelais
Raffstore	Ja
Rollladen Einstellungen	
Zeit zum Hochfahren in Sekunden	5
Zeit zum Herunterfahren in Sekunden	5

### Das Update:

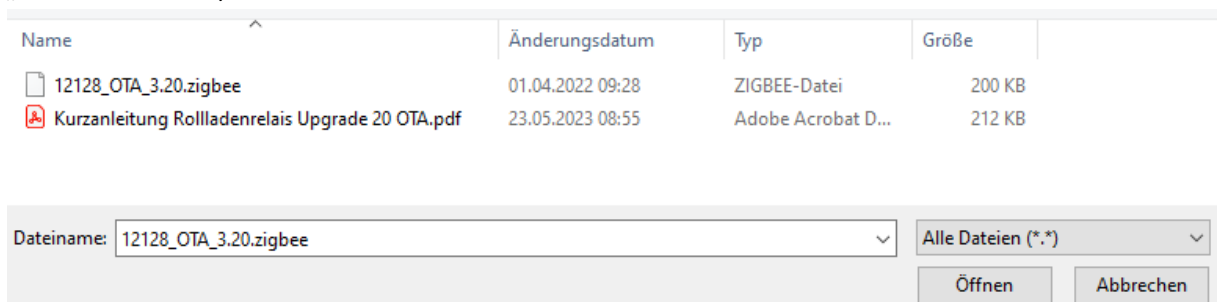
1. Im Menü System -> Firmware -> Sensorensoftware kann man das Rollladenrelais updaten.



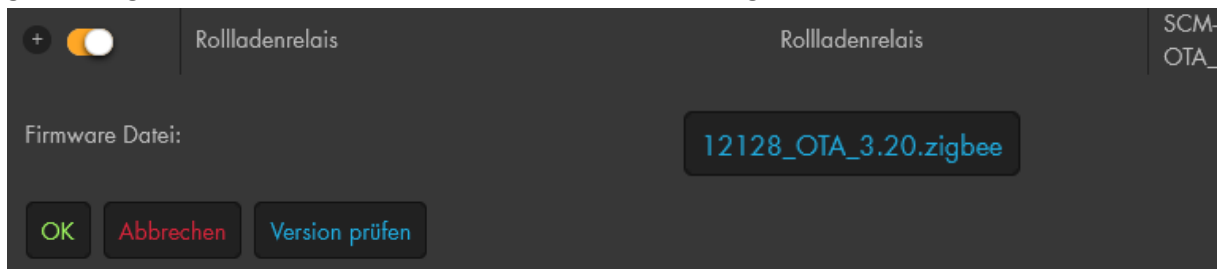
2. Klicken Sie am unteren Rand auf „Firmwaredatei auswählen“.



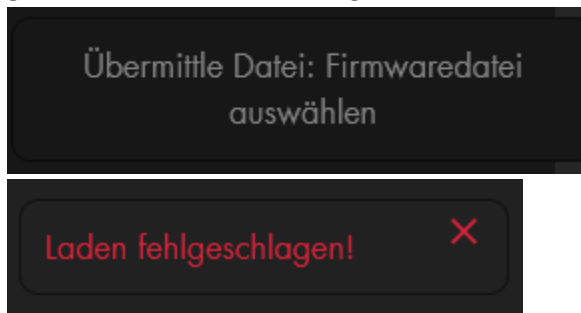
3. Es öffnet sich der Windows-Explorer, hier bitte die entpackte Datei „12128\_OTA\_3.20.zigbee“ auswählen (Doppelklick oder markieren und anschließend „Öffnen“ drücken) .



4. Stellen Sie anschließend mittels Mausklick den Button neben dem Rollladenrelais auf Gelb und drücken unten auf „OK“ um den Prozess zu starten. Es ist möglich mehrere Relais gleichzeitig zu aktualisieren wenn Sie deren Buttons ebenfalls gelb markieren.

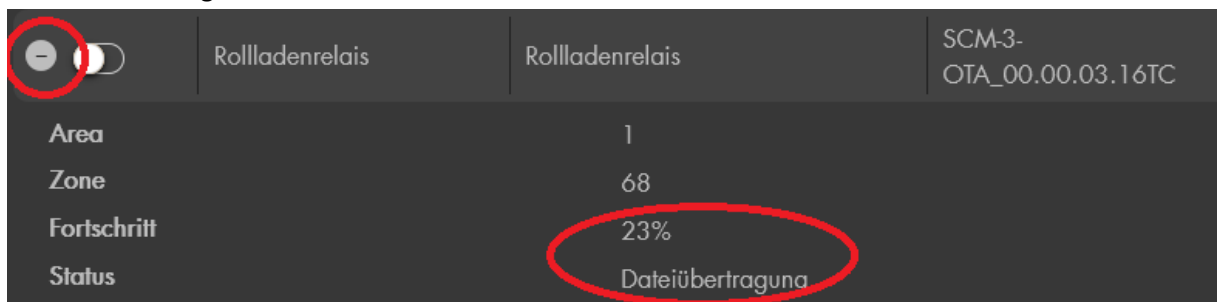


5. Anschließend sollte weder die Alarmanlage noch das Rollladenrelais vom Strom genommen werden. Es erfolgen mehrere Meldungen.

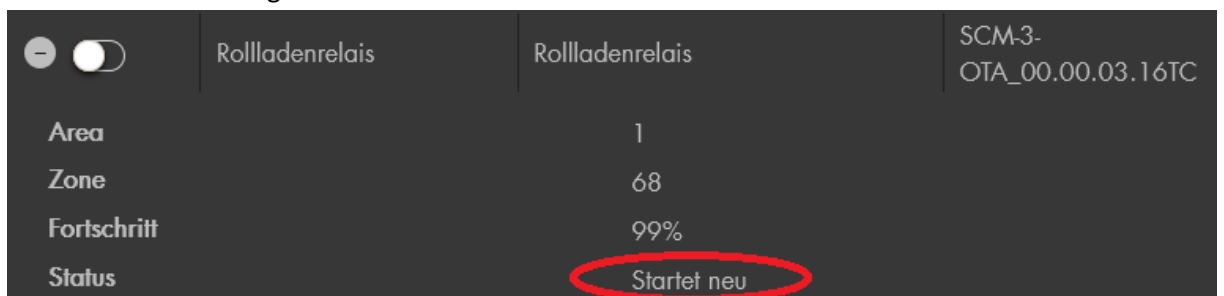


Auch die Fehlermeldung „Laden fehlgeschlagen!“ ist normal, da die Dauer des Updates länger dauert als die Antwortzeit der Weboberfläche.

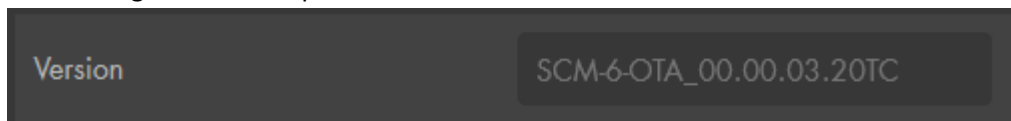
6. Während der nächsten Minuten wird die Firmware auf das Relais geladen. Aktualisiert (F5) man die Webseite währenddessen und drückt auf das + sieht man den aktuellen Fortschritt der Übermittlung.



7. Das Neustarten des ZigBee Sensors dauert weitere Minuten.



8. Nach erfolgreichem Aufspielen ist die Sensorenfirmware auf dem neuen Firmwarestand.



### Patchnotes:

- Ab Sensoren **Firmware 3.17** der Rollladenrelais (und Alarmanalgenfirmware 3.4) ist es möglich eine Zeit für das Rotieren von Raffstore-/ Jalousien Lamellen zu hinterlegen.

Sensor editieren

Rollladenrelais

ID: ZS:379f01 / ZM:00124b001ff...

Version: SCM-3-OTA\_00.00.03.17TC

Name: Rollladenrelais

Area: 1

Zone: 68 - Rollladenrelais

**Raffstore**: Ja

Rollladen Einstellungen

Zeit zum Hochfahren in Sekunden: 5

Zeit zum Herunterfahren in Sekunden: 5

**Zeit zum Rotieren in Millisekunden**: 2000

Hinweis: Intervalle können mit einer Genauigkeit von 0,1 sek angegeben werden.

- Ab Sensoren **Firmware 3.18** der Rollladenrelais ist es möglich das Rollladenrelais neu anzulernen, wenn Tasteranschluss S1 + S2 (Befehl nach oben und nach unten fahren) gleichzeitig für 10 Sekunden gedrückt werden. Diese Funktion hilft, das Rollladenrelais neu anlernen zu können, ohne den Anlernknopf drücken zu müssen bzw. es stromlos zu machen! Sollte es nicht möglich sein beide Tasteranschlüsse gleichzeitig zu drücken (z.B. wegen vorhandener Wippe) könnten alternativ die Tasteranschlüsse des Relais für 10 Sekunden mit der Phase überbrückt werden.
- Sensoren **Firmware 3.20** bringt funktionale Verbesserungen.

**LUPUS-Electronics® GmbH**

Otto-Hahn-Str. 12, D-76829 Landau

Tel. +49 (0) 6341 93 55 3 0 Fax. +49 (0) 6341 93 55 3 20

E-Mail: [info@Lupus-Electronics.de](mailto:info@Lupus-Electronics.de)

[www.Lupus-Electronics.de](http://www.Lupus-Electronics.de)